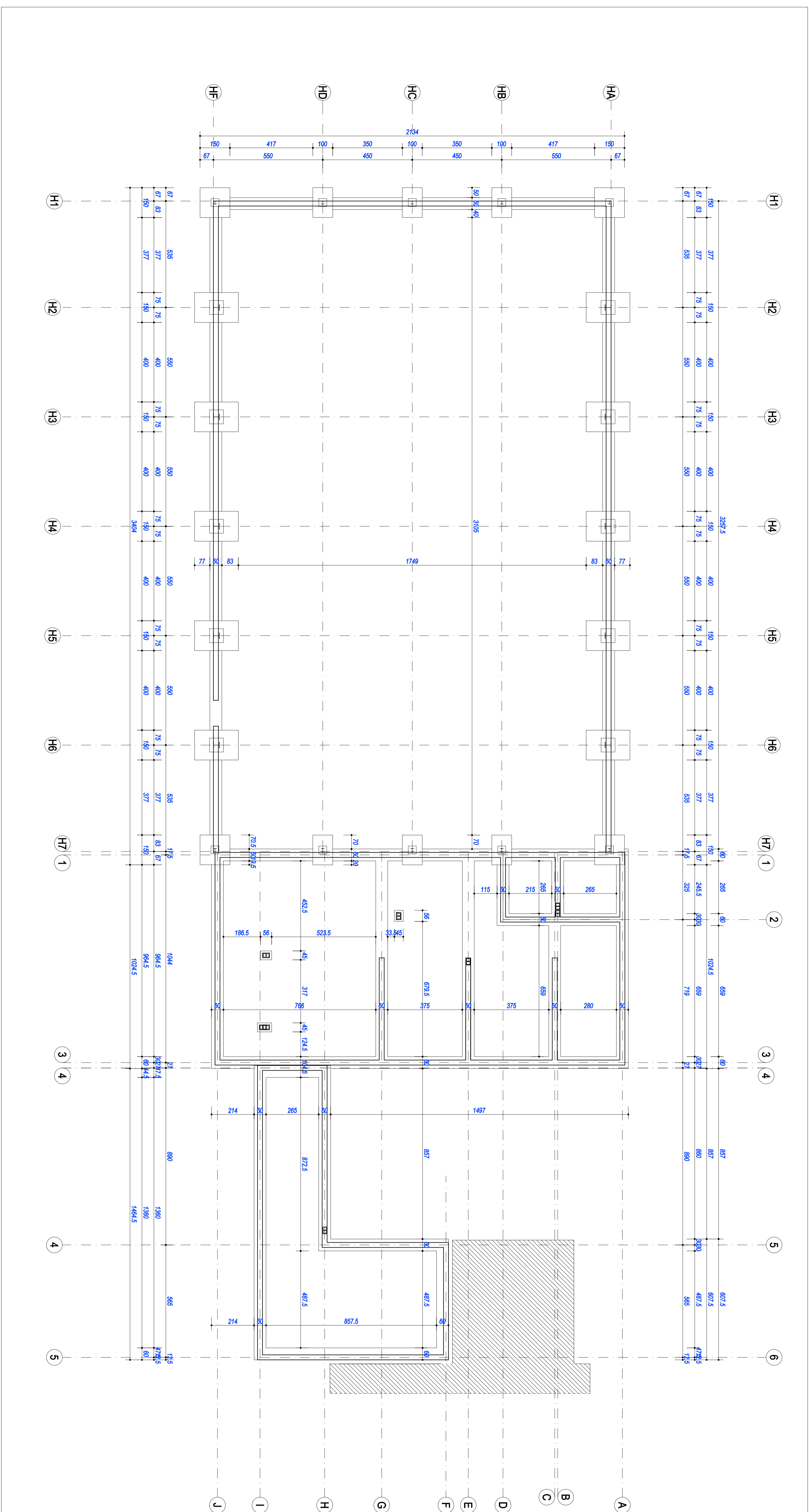


Zadanie: PRZYSZOLA HALA SPORTOWA ZAMIEJSCOWIENIA IŁCZYŃCICH - PROJEKT ZAMIEJNY	
Miejsce: Raabórz ul. Koła Sielana Batorego 6, 47-400 Raabórz	
Adres inwestycji: Miasto Raabórz, ul. Bojnowska 5 dz. nr 528/9, 1423/8, 1422/8, 1515/9	
Jednostka projektująca: BIURO PROJEKTOWY	
Projektant: mgr inż. Dariusz Mielnik mgr inż. Michał Kucharski	Sprawdził: mgr inż. Katarzyna Kucharska mgr inż. Michał Kucharski
Dziedzina: KONSTRUKCJA	
Faza: PROJEKT TECHNICZNY	
Temat rysunku: RZUT PRZYZIEMIA	
data wydruku: 24 stycznia 2025	data: 1:100
nr rysunku: RS. III 2	

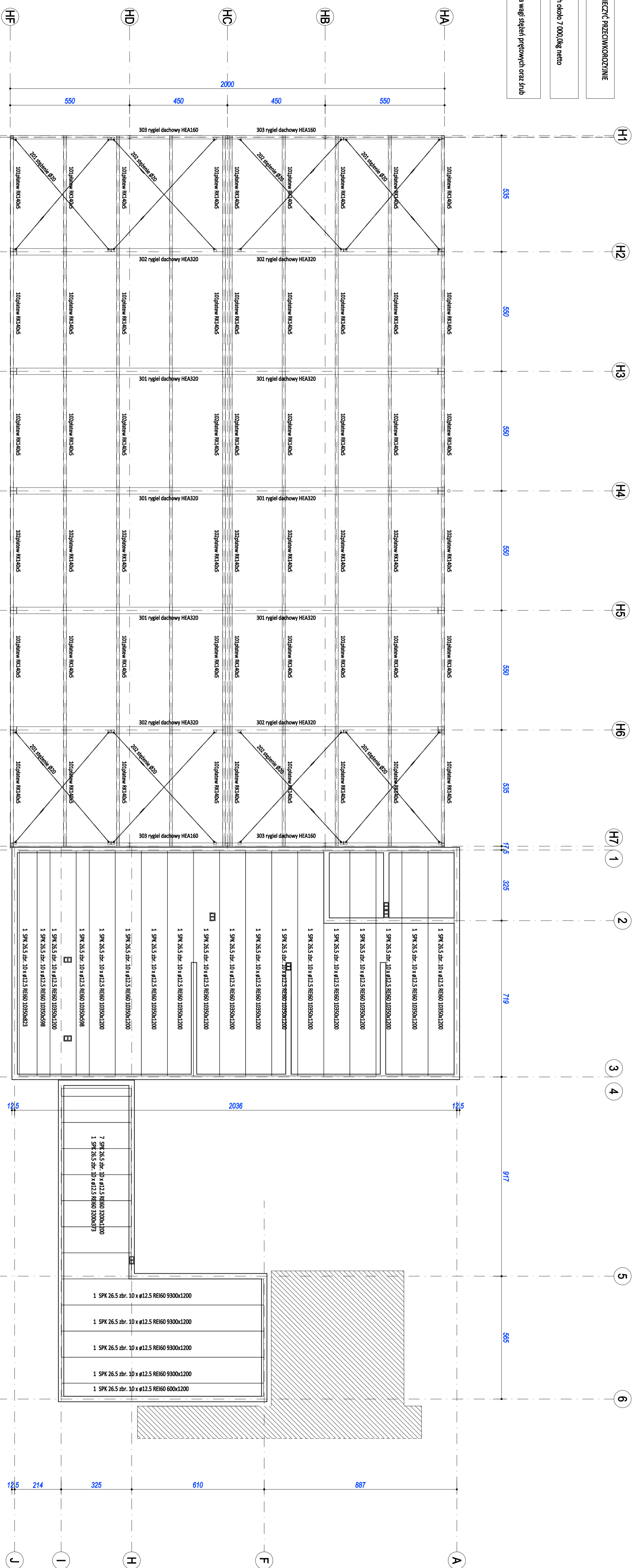


Zadanie: PRZESZKOLAMIA SPOWONIA ZARZECZEL SPOWONIA IZCZNIKACH - PROJEKT ZAMENNY	
Investor/Zleceniodawca: Miasto Raabórz ul. Kóla Stefana Batorego 6, 47-400 Raabórz	
Adres inwestycji: 67-400 Raabórz, ul. Bojanowska 5 dz. nr 528/9, 1423/8, 1422/8, 1515/9	
Jednostka projektująca: BIURO PROJEKTOW	
Projektant: mgr inż. Dariusz Mielnik sp. z o.o. NIP: 1423000112	Sprawdzający: mgr inż. Konrad Kuczmarski sp. z o.o. NIP: 1423000112
Wariant: KONSTRUKCJA	
Faza: PROJEKT TECHNICZNY	
Temat rysunku: RZUT FUNDAMENTOW	
Data wydruku: 24 stycznia 2025	Skala: 1:100
Strona: 3	

Profile stalowe ZABEZPIECZYĆ PRZECIWKOROZYNIĘ
dla klasy rodowiska C2

STAL S355
waga planu dachowych około 7 000,0kg netto

UWAGA
zestawienie nie zawiera wagi stężeń przegubów oraz śrub



HA

H1

H2

H3

H4

H5

H6

H7

1

2

3

4

5

6

A

J

550

550

550

550

550

550

550

535

535

1175

1044

917

665

125

214

450

450

450

450

450

450

450

2000

2036

125

125

125

125

125

125

303 rygiel dachowy HEA160

302 rygiel dachowy HEA320

301 rygiel dachowy HEA320

301 rygiel dachowy HEA320

301 rygiel dachowy HEA320

301 rygiel dachowy HEA320

302 rygiel dachowy HEA320

303 rygiel dachowy HEA160

1 SPK 26.5 zbr. 10 x ø12.5 REI60 10350x1200

1 SPK 26.5 zbr. 10 x ø12.5 REI60 10350x1200

1 SPK 26.5 zbr. 10 x ø12.5 REI60 10350x1200

1 SPK 26.5 zbr. 10 x ø12.5 REI60 10350x1200

1 SPK 26.5 zbr. 10 x ø12.5 REI60 600x1200

7 SPK 26.5 zbr. 10 x ø12.5 REI60 3200x1200

1 SPK 26.5 zbr. 10 x ø12.5 REI60 3200x975

100płew RKL40x5

100płew RKL40x5

100płew RKL40x5

100płew RKL40x5

100płew RKL40x5

100płew RKL40x5

100płew RKL40x5

100płew RKL40x5

100płew RKL40x5

100płew RKL40x5

100płew RKL40x5

100płew RKL40x5

100płew RKL40x5

100płew RKL40x5

100płew RKL40x5

201 słupki R20

201 słupki R20

201 słupki R20

201 słupki R20

201 słupki R20

201 słupki R20

201 słupki R20

201 słupki R20

201 słupki R20

201 słupki R20

201 słupki R20

201 słupki R20

201 słupki R20

201 słupki R20

201 słupki R20

100płew RKL40x5

100płew RKL40x5

100płew RKL40x5

100płew RKL40x5

100płew RKL40x5

100płew RKL40x5

100płew RKL40x5

100płew RKL40x5

100płew RKL40x5

100płew RKL40x5

100płew RKL40x5

100płew RKL40x5

100płew RKL40x5

100płew RKL40x5

100płew RKL40x5

100płew RKL40x5

100płew RKL40x5

100płew RKL40x5

100płew RKL40x5

100płew RKL40x5

100płew RKL40x5

100płew RKL40x5

100płew RKL40x5

100płew RKL40x5

100płew RKL40x5

100płew RKL40x5

100płew RKL40x5

100płew RKL40x5

100płew RKL40x5

100płew RKL40x5

100płew RKL40x5

100płew RKL40x5

100płew RKL40x5

100płew RKL40x5

100płew RKL40x5

100płew RKL40x5

100płew RKL40x5

100płew RKL40x5

100płew RKL40x5

100płew RKL40x5

100płew RKL40x5

100płew RKL40x5

100płew RKL40x5

100płew RKL40x5

100płew RKL40x5

100płew RKL40x5

100płew RKL40x5

100płew RKL40x5

100płew RKL40x5

100płew RKL40x5

100płew RKL40x5

100płew RKL40x5

100płew RKL40x5

100płew RKL40x5

100płew RKL40x5

100płew RKL40x5

100płew RKL40x5

100płew RKL40x5

100płew RKL40x5

100płew RKL40x5

100płew RKL40x5

100płew RKL40x5

100płew RKL40x5

100płew RKL40x5

100płew RKL40x5

100płew RKL40x5

100płew RKL40x5

100płew RKL40x5

100płew RKL40x5

100płew RKL40x5

100płew RKL40x5

100płew RKL40x5

100płew RKL40x5

100płew RKL40x5

100płew RKL40x5

100płew RKL40x5

100płew RKL40x5

100płew RKL40x5

100płew RKL40x5

100płew RKL40x5

100płew RKL40x5

100płew RKL40x5

100płew RKL40x5

100płew RKL40x5

100płew RKL40x5

100płew RKL40x5

100płew RKL40x5

100płew RKL40x5

100płew RKL40x5

100płew RKL40x5

100płew RKL40x5

100płew RKL40x5

100płew RKL40x5

100płew RKL40x5

100płew RKL40x5

100płew RKL40x5

100płew RKL40x5

100płew RKL40x5

100płew RKL40x5

100płew RKL40x5

100płew RKL40x5

100płew RKL40x5

100płew RKL40x5

100płew RKL40x5

100płew RKL40x5

100płew RKL40x5

100płew RKL40x5

100płew RKL40x5

100płew RKL40x5

100płew RKL40x5

100płew RKL40x5

100płew RKL40x5

100płew RKL40x5

100płew RKL40x5

100płew RKL40x5

100płew RKL40x5

100płew RKL40x5

100płew RKL40x5

100płew RKL40x5

100płew RKL40x5

100płew RKL40x5

100płew RKL40x5

100płew RKL40x5

100płew RKL40x5

100płew RKL40x5

100płew RKL40x5

100płew RKL40x5

100płew RKL40x5

100płew RKL40x5

100płew RKL40x5

100płew RKL40x5

100płew RKL40x5

100płew RKL40x5

100płew RKL40x5

100płew RKL40x5

100płew RKL40x5

100płew RKL40x5

100płew RKL40x5

100płew RKL40x5

100płew RKL40x5

100płew RKL40x5

100płew RKL40x5

100płew RKL40x5

100płew RKL40x5

100płew RKL40x5

100płew RKL40x5

100płew RKL40x5

100płew RKL40x5

100płew RKL40x5

100płew RKL40x5

100płew RKL40x5

100płew RKL40x5

100płew RKL40x5

100płew RKL40x5

100płew RKL40x5

100płew RKL40x5

100płew RKL40x5

100płew RKL40x5

100płew RKL40x5

100płew RKL40x5

100płew RKL40x5

100płew RKL40x5

100płew RKL40x5

100płew RKL40x5

100płew RKL40x5

100płew RKL40x5

100płew RKL40x5

100płew RKL40x5

100płew RKL40x5

100płew RKL40x5

100płew RKL40x5

100płew RKL40x5

100płew RKL40x5

100płew RKL40x5

100płew RKL40x5

100płew RKL40x5

100płew RKL40x5

100płew RKL40x5

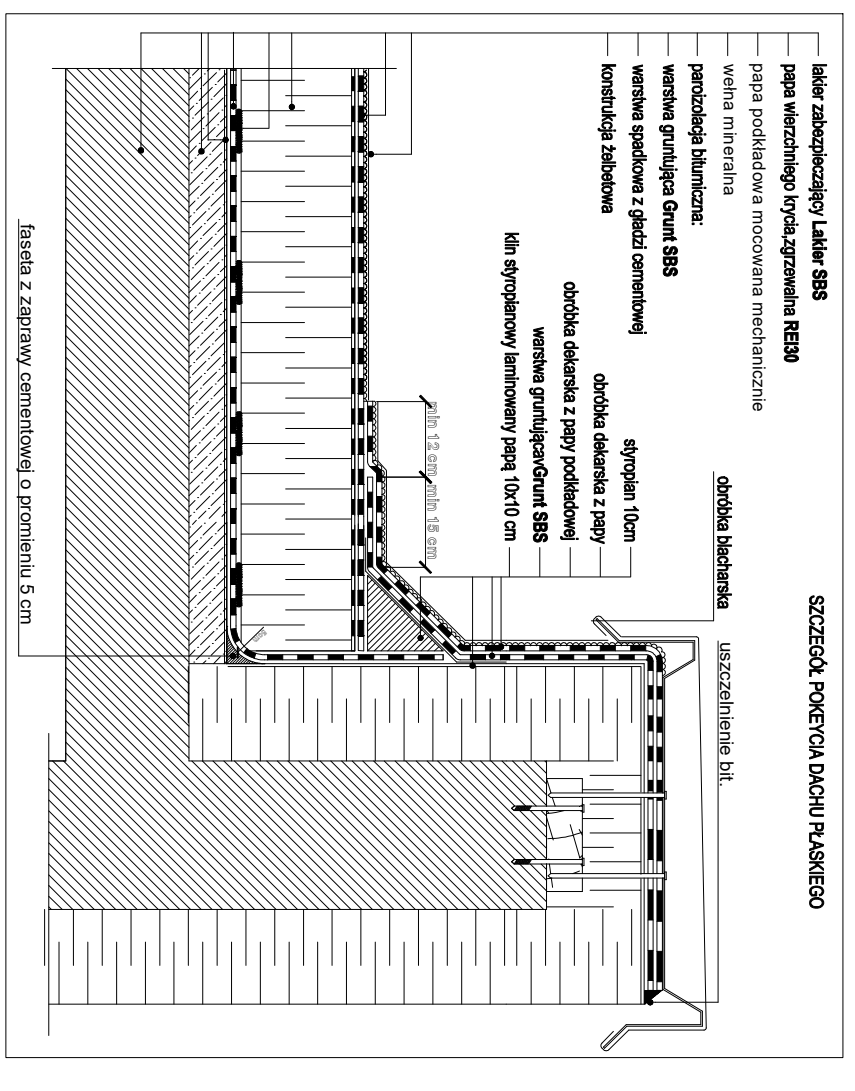
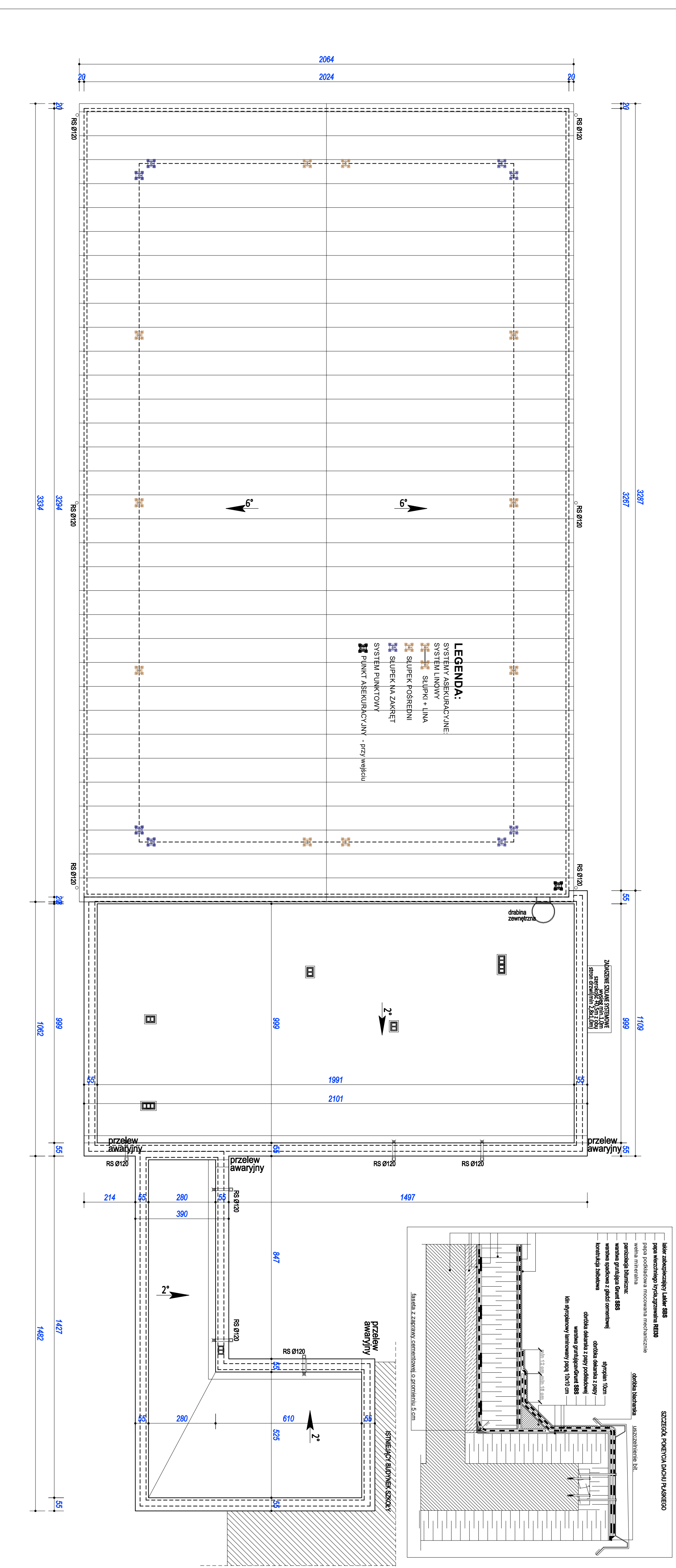
100płew RKL40x5

100płew RKL40x5

100płew RKL40x5

100płew RKL40x5

100płew RKL40x5



- SZCZEGÓŁ POWIERCIA DACHU PŁASKIEGO**
- Rywny frency 150mm, rury spustowe średnicy 120mm stal DX51D, gr.0,60mm ocynk
 - Obudowa dachu płytą warstwową PIR150 Broof(t1)
 - Pokrycie dachu płaskiego membrana PVC Broof(t1)
 - Powierzchnia dachu halli ca 692,0 m² netto
 - Powierzchnia dachu płaskiego ca 271,0 m² netto
 - Kominy ponad dachem odciążić styropianem EPS200-036 gr.50mm i obłożyć blachą stalową powlekaną w kolorze obródek blacharskich

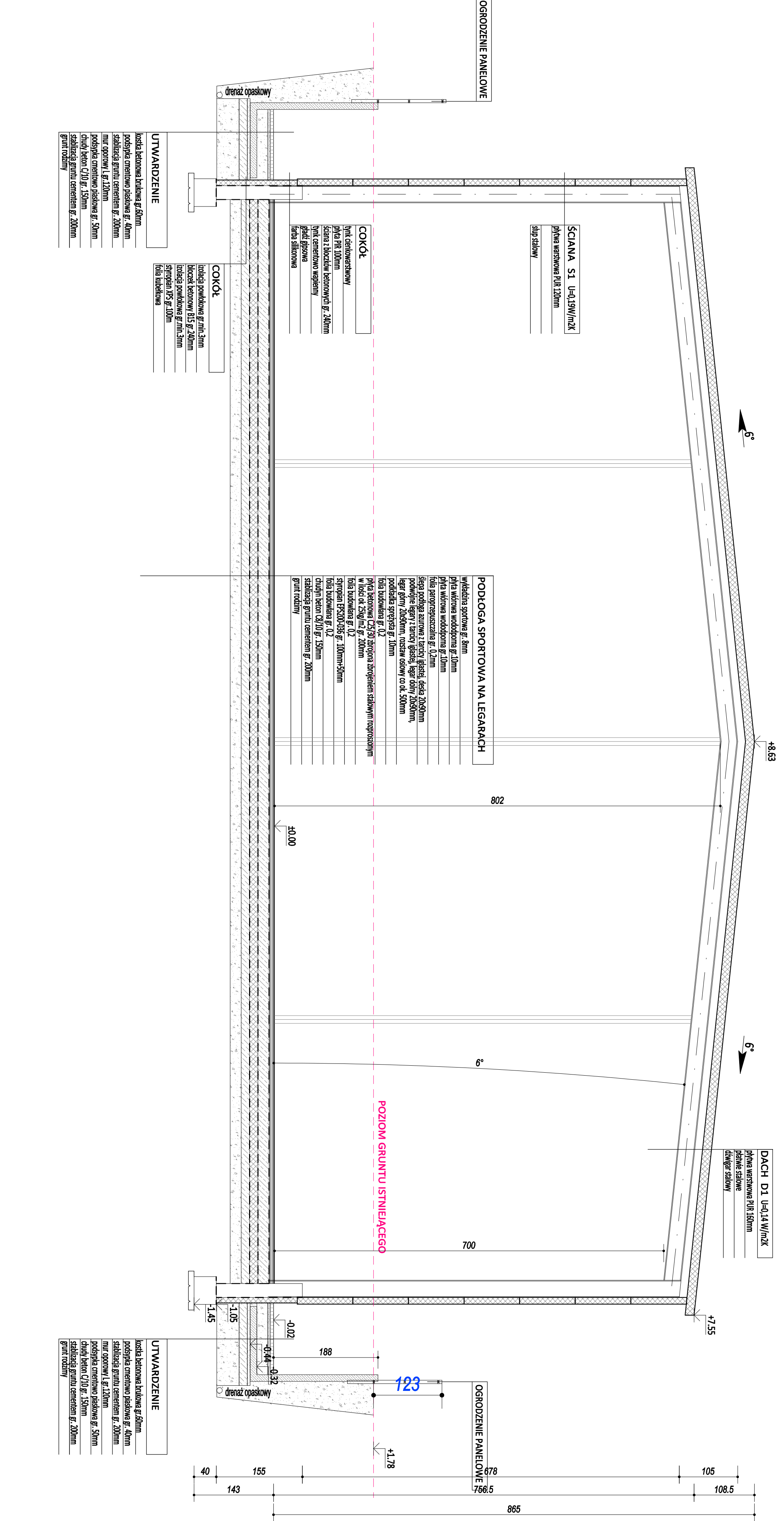
zadanie:
PRZESZKOLA HALA SPORTOWA ZAPLECZE SPOŁECZNE
IŁACZNIKIEŃ - PROJEKT ZAMIENNY

inwestor/zlecający:
Miasto Racibórz
ul. Króla Stefana Batorego 6, 47-400 Racibórz

adres inwestycji:
67-400 Racibórz, ul. Bojanowska 5
dz. nr 528/9, 1423/8, 1422/8, 1515/9

jednostka projektująca:
AIURO PROJEKTOWY

projektant:	mgr inż. Dariusz Mielnicki upr. nr INP00088P/00015	mgr inż. Krzysztof Wozniak upr. nr INP00088P/00015
szef projektu:	mgr inż. Krzysztof Wozniak upr. nr INP00088P/00015	
branża:	KONSTRUKCJA	
faza:	PROJEKT TECHNICZNY	
temat rysunku:	RZUT DACHU	
data wydruku:	24 stycznia 2025	1:100
nr rysunku:	R/S. nr 5	



SCIANA S1 U=0,19W/m²K
 płytwa warstwowa PUR 120mm
 słup stalowy

COKÓŁ
 tynk cienkowarstwowy
 płyta PR 100mm
 szalona z bloczków betonowych gr. 240mm
 tynk cementowo-wapienny
 gładź gipsowa
 farba silikonowa

COKÓŁ
 izolacja powłokowa gr. min. 3mm
 bloczek betonowy B15 gr. 240mm
 izolacja powłokowa gr. min. 3mm
 styropian XPS gr. 100mm
 folia kubełkowa

UTWARDZENIE
 kostka betonowa brukowa gr. 60mm
 podsypka cmentowo-piaskowa gr. 40mm
 stabilizacja gruntu cementem gr. 200mm
 muł oporowy L gr. 120mm
 podsypka cmentowo-piaskowa gr. 50mm
 chudy beton C10 gr. 150mm
 stabilizacja gruntu cementem gr. 200mm
 grunt rodzimy

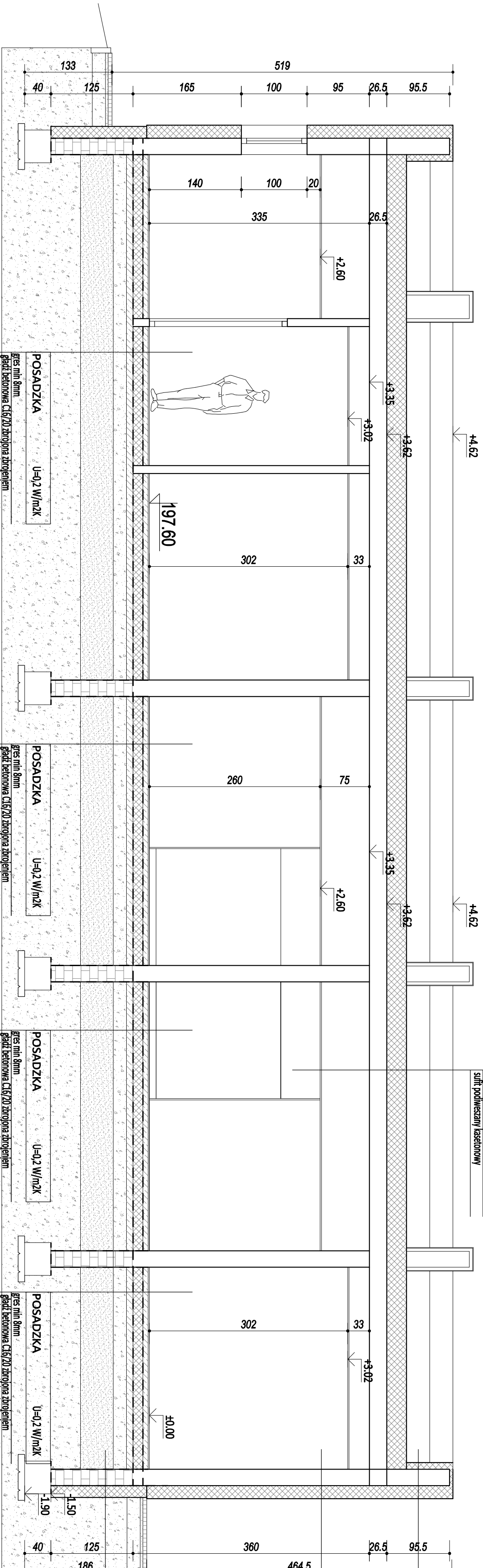
PODŁOGA SPORTOWA NA LEGARACH
 wykładzina sportowa gr. 8mm
 płyta włóknowa wodoodporna gr. 10mm
 płyta włóknowa wodoodporna gr. 10mm
 folia paroprzepuszczalna gr. 0,2mm
 ściepa podłoga azurowa z tarczy gipsowej, deska 20x50mm
 podwójne legary z tarczy gipsowej, legar dolny 20x50mm,
 legar górny 20x50mm, rozstaw osiowy co ok. 500mm
 podkładka sprężysta gr. 10mm
 folia budowlana gr. 0,2
 płyta betonowa C25/30 zbrojona zbrojeniem stalowym rozproszonej
 w ilości ok. 25kg/m² gr. 200mm
 folia budowlana gr. 0,2
 styropian EPS 20K-135 gr. 100mm+50mm
 folia budowlana gr. 0,2
 chudy beton C8/10 gr. 150mm
 stabilizacja gruntu cementem gr. 200mm
 grunt rodzimy

DACH D1 U=0,14W/m²K
 płytwa warstwowa PUR 160mm
 płatwie stalowe
 dźwigiary stalowy

POZIOM GRUNTU ISTNIEJĄCEGO

UTWARDZENIE
 kostka betonowa brukowa gr. 60mm
 podsypka cmentowo-piaskowa gr. 40mm
 stabilizacja gruntu cementem gr. 200mm
 muł oporowy L gr. 120mm
 podsypka cmentowo-piaskowa gr. 50mm
 chudy beton C10 gr. 150mm
 stabilizacja gruntu cementem gr. 200mm
 grunt rodzimy

zadanie: PRZESZKONA HALLA SPORTOWA Z ZARZĘCZEN SPOŁACZNYM I ŁĄCZNIKIEM - PROJEKT ZAMIENNY		
Inwestor/zlecający: Miasto Racibórz ul. Króla Stefana Batorego 6, 47-400 Racibórz		
Adres inwestycji: 67-400 Racibórz, ul. Bojanowska 5 dz. nr 528/9, 1423/8, 1422/8, 1515/9		
jednostka projektująca: BIURO PROJEKTOW		
projektant: mgr inż. Dariusz Milek upr. nr WNP/028/P/00/12	sprawdzący: mgr inż. Krzysztof Wierzyński upr. nr WNP/008/P/00/15	
branża: KONSTRUKCJA		
faza: PROJEKT TECHNICZNY		
temat rysunku: PRZKROJ B - B		
data wydruku: 24 stycznia 2025	skala: 1:50	nr rysunku: rys. nr 7



DACH D2	U=0,12 W/m ² K
membrana PCV - podłocze E130	
styropian EPS200-036 gr. min. 300mm	
kliny styropianowe	
folia budowlana gr. 0,2	
strop z płyt kamiennych sprężonych 265mm	
pusta powietrzna	
sufit podwieszany kasetonowy	

POSADZKA	U=0,2 W/m ² K
gres min. 8mm	
ładź betonowa C16/20 zbrojona zbrojeniem stalowym rozproszonym w ilości ok. 25kg/m ³ gr. 80mm	
folia budowlana gr. 0,2	
styropian EPS200-036 gr. 150mm	
folia budowlana gr. 0,2	
cienki beton C/10 gr. 100mm	
stabilizacja gruntu cementem gr. 200mm	
nasyp budowlany z piasków średnich zagęszczonyci wstawnio do l=0,97 gr. 1,20m	
grunt rodzimy	

POSADZKA	U=0,2 W/m ² K
gres min. 8mm	
ładź betonowa C16/20 zbrojona zbrojeniem stalowym rozproszonym w ilości ok. 25kg/m ³ gr. 80mm	
folia budowlana gr. 0,2	
styropian EPS200-036 gr. 150mm	
folia budowlana gr. 0,2	
cienki beton C/10 gr. 100mm	
stabilizacja gruntu cementem gr. 200mm	
nasyp budowlany z piasków średnich zagęszczonyci wstawnio do l=0,97 gr. 1,20m	
grunt rodzimy	

POSADZKA	U=0,2 W/m ² K
gres min. 8mm	
ładź betonowa C16/20 zbrojona zbrojeniem stalowym rozproszonym w ilości ok. 25kg/m ³ gr. 80mm	
folia budowlana gr. 0,2	
styropian EPS200-036 gr. 150mm	
folia budowlana gr. 0,2	
cienki beton C/10 gr. 100mm	
stabilizacja gruntu cementem gr. 200mm	
nasyp budowlany z piasków średnich zagęszczonyci wstawnio do l=0,97 gr. 1,20m	
grunt rodzimy	

POSADZKA	U=0,2 W/m ² K
gres min. 8mm	
ładź betonowa C16/20 zbrojona zbrojeniem stalowym rozproszonym w ilości ok. 25kg/m ³ gr. 80mm	
folia budowlana gr. 0,2	
styropian EPS200-036 gr. 150mm	
folia budowlana gr. 0,2	
cienki beton C/10 gr. 100mm	
stabilizacja gruntu cementem gr. 200mm	
nasyp budowlany z piasków średnich zagęszczonyci wstawnio do l=0,97 gr. 1,20m	
grunt rodzimy	

SCIANA S4	U=0,14 W/m ² K
tynk ciekawarskiowy	
styropian EPS70-032 gr. 100mm	
pustak ceramiczny gr. 250mm	
styropian EPS70-032 gr. 200mm	
tynk ciekawarskiowy	

SCIANA S3	U=0,16 W/m ² K
izolacja powłokowa gr. min. 3mm	
bloczek betonowy 4,15 gr. 240mm	
izolacja powłokowa gr. min. 3mm	
styropian XPS gr. 20mm	
folia kubełkowa	

zadanie:
PRZECIĄGNA HALLA SPORTOWA Z ZAPLECZEM SOCJALNYM I ŁAZIENKIEM - PROJEKT ZAMIENNY

Investor/Zlecający:
Miasto Racibórz
ul. Króla Stefana Batorego 6, 47-400 Racibórz

Adres inwestycji:
67-400 Racibórz, ul. Bojanowska 5
dz. nr 528/9, 1423/8, 1422/8, 1515/9

Biuro Projektowy

Biuro Projektowy

projektant:
mgr inż. Dariusz Mikulek
mgr inż. Krzysztof Wierzyński

branża:
KONSTRUKCJA

faza:
PROJEKT TECHNICZNY

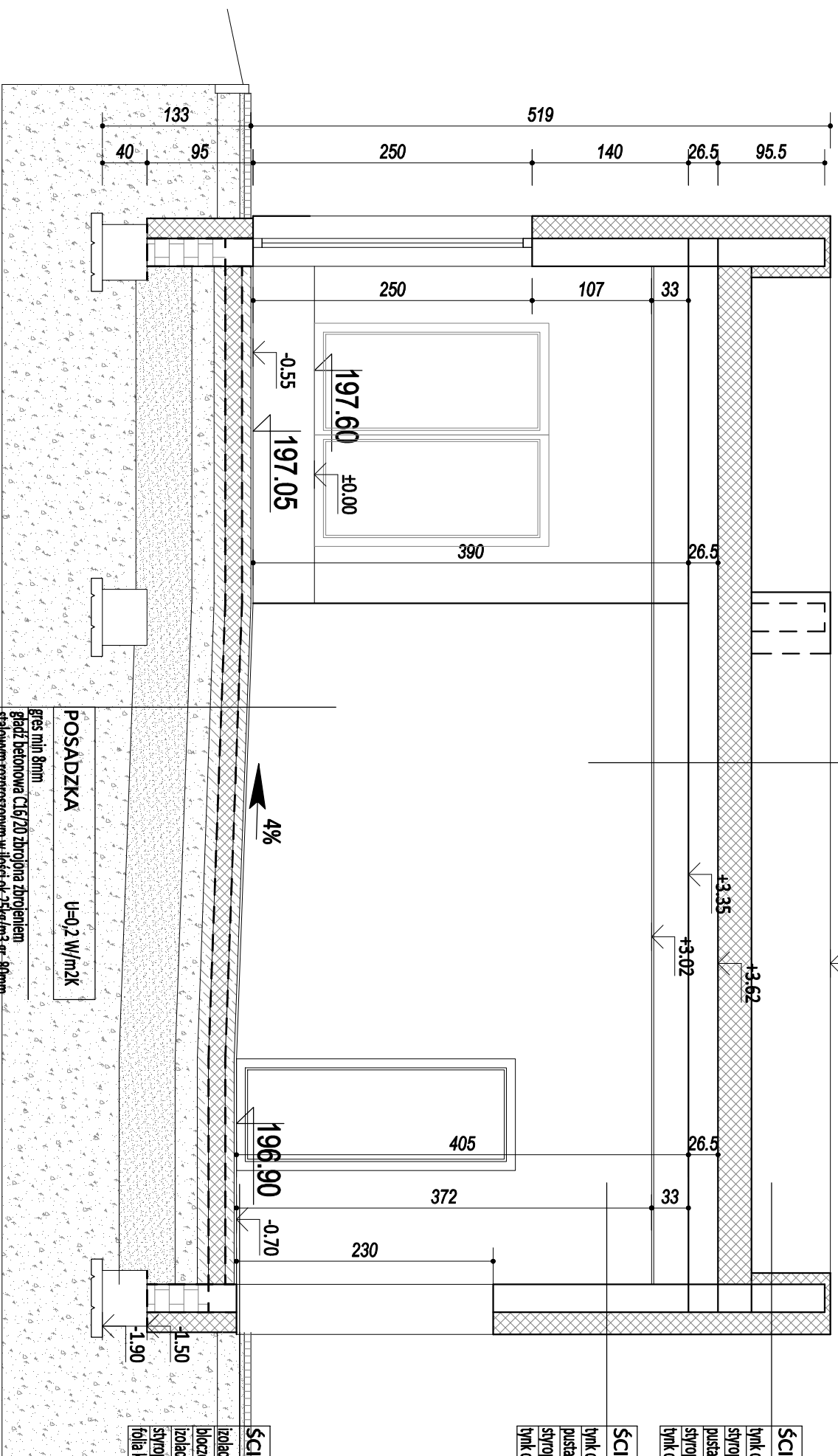
temat rysunku:
PRZKROJ D - D

data wydruku:
24 stycznia 2025

skala:
1:50

nr rysunku:
rys. nr 9

DACH D2
membrana PCV - pokrycie E130
styropian EPS200-036 gr. min 300mm
kliny styropianowe
folia budowlana gr. 0,2
strop z płyt kanałowych sprężonych 265mm
puszka powietrzna
sufit podwieszany kasetonowy



POSADZKA	U=0,2 W/m ² K
grzes min 8mm	
ładź betonowa C16/20 zbrojona zbrojeniem stalowym rozproszonym w ilości ok. 25kg/m ³ gr. 80mm	
folia budowlana gr. 0,2	
styropian EPS200-036 gr. 150mm	
folia budowlana gr. 0,2	
chudy beton C10 gr. 100mm	
stabilizacja gruntu cementem gr. 200mm	
nasyp budowlany z piasków średnich zagęszczonych wastwo do Is=0,97 gr. 1,20m	
grunt rodzimy	

ŚCIANA S4
lynk cienkowarstwowy
styropian EPS70-032 gr. 100mm
puszak ceramiczny gr. 250mm
styropian EPS70-032 gr. 200mm
lynk cienkowarstwowy
ŚCIANA S2 U=0,14 W/m ² K
lynk cementowo-wapienny gr. 15mm
puszak ceramiczny gr. 250mm
styropian EPS70-032 gr. 200mm
lynk cienkowarstwowy

ŚCIANA S3 U=0,16 W/m ² K
izolacja powłokowa gr. min 3mm
blocek betonowy 15 gr. 240mm
izolacja powłokowa gr. min 3mm
styropian XPS gr. 200mm
folia kubełkowa

zadanie:
PRZSZKOLA HALLA SPORTOWA Z ZAPLECZEM SOCJALNYM
IŁĄCZNIKIEM - PROJEKT ZAMIENNY

Investor/Zleceńodawca:
Miasto Racibórz
ul. Króla Stefana Batoroego 6, 47-400 Racibórz

Adres inwestycji:
67-400 Racibórz, ul. Bojanowska 5
dz. nr 528/9, 1423/8, 1422/8, 1515/9

Jednostka projektująca:
BIURO PROJEKTOWE

projektant: mgr inż. Dariusz Michalek upr. nr WKP/0249/PWCK/12	sprawdzający: mgr inż. Krzysztof Wiercok upr. nr WKP/0088/POCK/15
--	---

branża:
KONSTRUKCJA

faza:
PROJEKT TECHNICZNY

temat rysunku:
PRZKRÓJ E - E

data edycji:
24 stycznia 2025

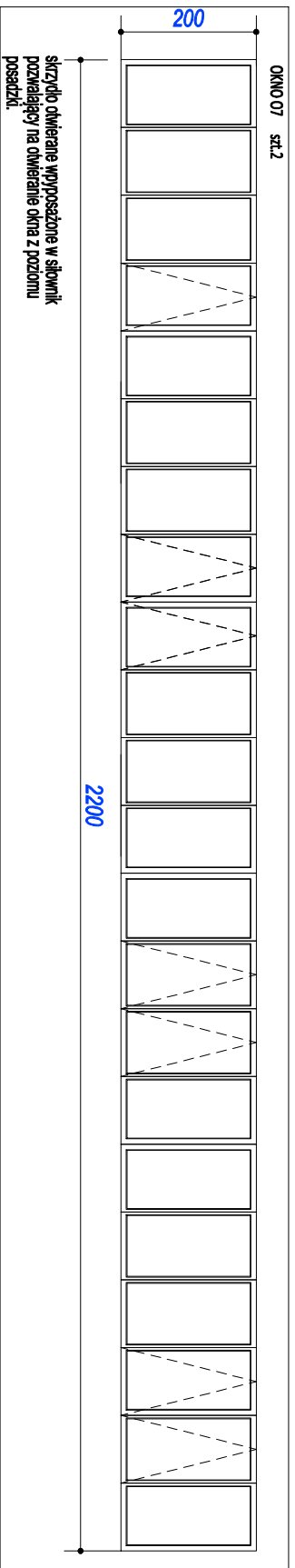
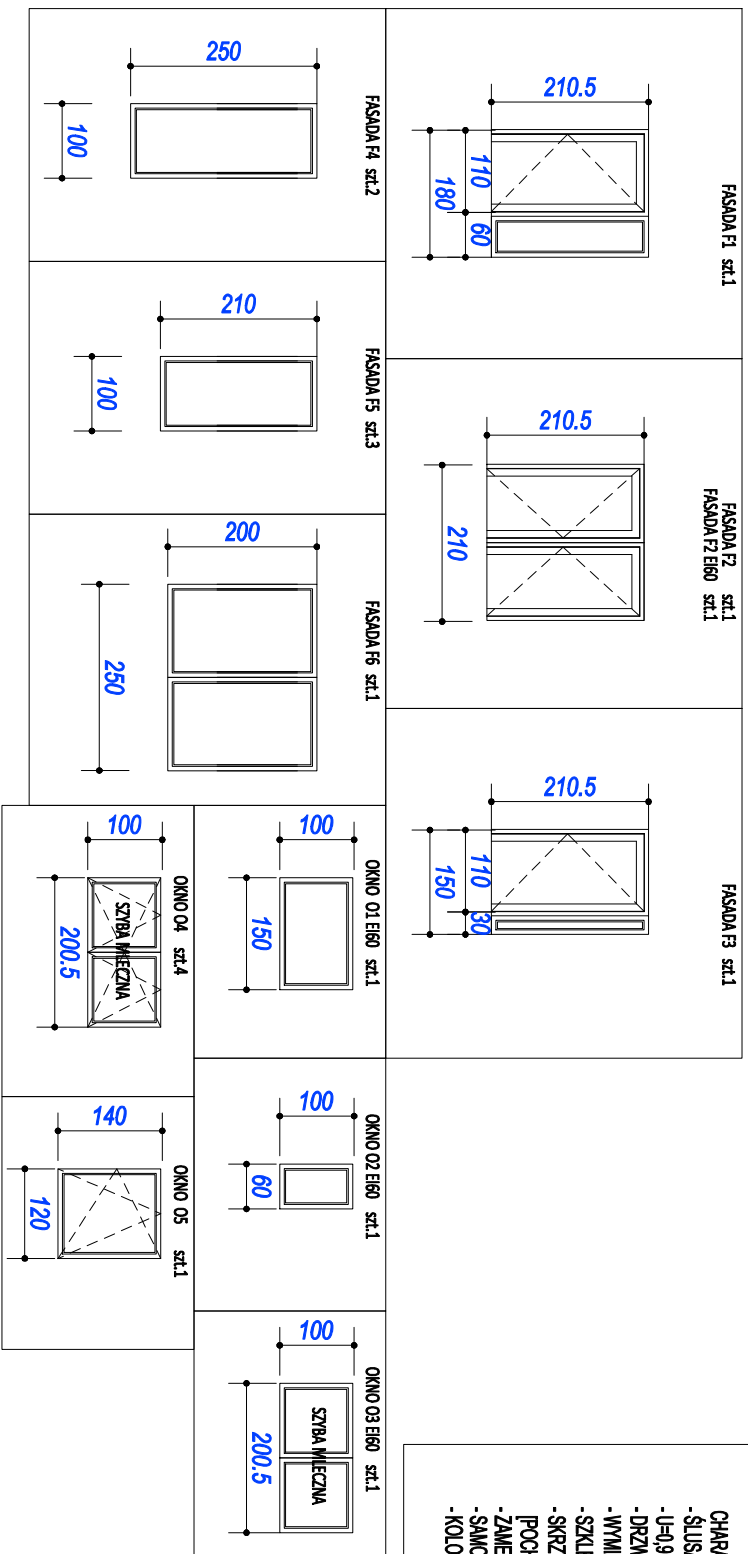
skala:
1:50

nr rysunku:
rys. nr 10

SCHEMAT	D1		D2		D3		D4		D5		D6		D7	
	S	H	S	H	S	H	S	H	S	H	S	H	S	H
MINIMALNY WYMIAR W ŚWIETLE OSZCZĘCZY	90	200	90	200	90	200	80	200	90	200	90	200	90	200
	100	100	100	100	90	90	80	80	100	100	100	100	100	150
WYMIAR W ŚWIETLE OTWORU	210		210		200		200		210		210		210	
KIERUNEK OTWIERANIA DRZWI	L	P	L	P	L	P	L	P	L	P	L	P	L	P
	4	2	1	0	1	1	2	1	0	1	0	1	1	2
RAZEM	0	0	0	0	0	0	0	0	0	0	0	0	0	0
	6	1	1	1	2	1	1	1	1	1	1	1	3	0
KLASA ODPORNOŚCI NA WRAŻANIE	-	-	-	-	-	-	-	-	E80	-	-	-	-	-
KLASA ODPORNOŚCI OGNIOWEJ	-	-	-	-	-	-	-	-	-	-	-	-	-	-
LICZBA ZAMKÓW	1	1	1	1	1	1	1	1	2	2	2	2	2	
TYPU ZAMKÓW	WIDOKA	WIDOKA IŁUBERONNA	WIDOKA IŁUBERONNA	WIDOKA IŁUBERONNA	WIDOKA IŁUBERONNA	WIDOKA IŁUBERONNA	WIDOKA IŁUBERONNA	WIDOKA IŁUBERONNA	WIDOKA IŁUBERONNA	WIDOKA IŁUBERONNA	WIDOKA IŁUBERONNA	WIDOKA IŁUBERONNA	WIDOKA IŁUBERONNA	
KLAMKA	TAK	TAK	TAK	TAK	TAK	TAK	TAK	TAK	TAK	TAK	TAK	TAK	TAK	
OKREŚLENIA	HPL	HPL	HPL	HPL	MAŁCOWNE IŁUBERONNE	MAŁCOWNE IŁUBERONNE	MAŁCOWNE IŁUBERONNE	MAŁCOWNE IŁUBERONNE	MAŁCOWNE IŁUBERONNE	MAŁCOWNE IŁUBERONNE	MAŁCOWNE IŁUBERONNE	MAŁCOWNE IŁUBERONNE	MAŁCOWNE IŁUBERONNE	
WYPEŁNIENIE	PŁYTA WIDOKOWA	PŁYTA WIDOKOWA	drzwi z zabudowie HPL	drzwi z zabudowie HPL	PŁYTA WIDOKOWA +BŁACHA ST.	PŁYTA WIDOKOWA +BŁACHA ST.	PŁYTA WIDOKOWA +BŁACHA ST.	PŁYTA WIDOKOWA +BŁACHA ST.	PŁYTA WIDOKOWA +BŁACHA ST.	PŁYTA WIDOKOWA +BŁACHA ST.	PŁYTA WIDOKOWA +BŁACHA ST.	PŁYTA WIDOKOWA +BŁACHA ST.	PŁYTA WIDOKOWA +BŁACHA ST.	
KOLOR	-	-	-	-	TAK	-	TAK	-	TAK	-	TAK	-	TAK	
OPERYJNE	-	-	-	-	-	-	-	-	-	-	-	-	-	
OSZCZĘCZKA	METALOWA	METALOWA	SYSTEMOWA	SYSTEMOWA	METALOWA	METALOWA	METALOWA	METALOWA	METALOWA	METALOWA	METALOWA	METALOWA	METALOWA	
PRZEKŁADNIE	-	-	-	-	-	-	-	-	-	-	-	-	-	

- UWAGI!**
- ZAMÓWIENIE STOLARKI OKIENNEJ DOKONAĆ BEZMIZGLEDNIE PO SPRAWDZENIU WSYSTKICH WYMIARÓW NA BUDOWIE!!!
- PRZESZKOLENIE SZYBA POTRÓJNA, ZESPOLONA,
 - USZCZELKA EPDM O WYSOKICH PARAMETRACH IZOLACYJNYCH,
 - KAŻDE OKNO WYPOSAŻONE W NAWIENNIKI ZGODNIE Z NORMĄ PN-83/B-03430/A23 PUNKT 2.1.5 np. firmy AERECO EFR O PRZEPŁYWIE POWIETRZA:
 - W POZYCJI MAKSYMALNEGO ZAMKNIĘCIA 6m³/h,
 - W POZYCJI CAŁKOWITEGO OTWARCIA 30m³/h.

- CHARAKTERYSTYKA:**
- SŁISZARKA ALUMINIOWA
 - U=0,9 W/m²/K, DLA CAŁOŚCI PRZEGRODY
 - DRZWI ROZMIERANE
 - WYMIAR W ŚWIETLE PRZEŚCIGA MIN. SZER 90+90cm / WYS. 200cm
 - SZKLENIE BEZPIECZNE P2
 - SKRZYDŁA DRZWIOWE WYPOSAŻONE OBLISTRONNIE W POCHWYTY
 - POCHWYTY PIONOWO DŁ. 1,50m, SYMETRYCZNE NA WYSOKOŚCI SKRZYDŁA;
 - ZAMEK WPUSZCZANY ROLKOWO-ZASUWKOWY;
 - SAMOZAMYKACZ
 - KOLOR: GRAFIT



Zadanie: PRZYSZKOLNA HALA SPORTOWA Z ZAPLECZEN SOCIALNYM IŁĄCZNIKIEM - PROJEKT ZMIENNY

Investor/Zlecentodawca: Miasto Racibórz
ul. Króla Stefana Batoro 6, 47-400 Racibórz

Adres inwestycji: 67-400 Racibórz, ul. Bojanowska 5
dz. nr 528/9, 1423/8, 1422/8, 1515/9

Jednostka projektująca: **AIURO PROJEKTOWY**

projektant: mgr inż. Damian Michalak
upr. nr WCP/0248P/WCK/12

sprawdzający: mgr inż. Krzysztof Wiczanek
upr. nr WCP/0086P/POK/15

branża: **KONSTRUKCJA**

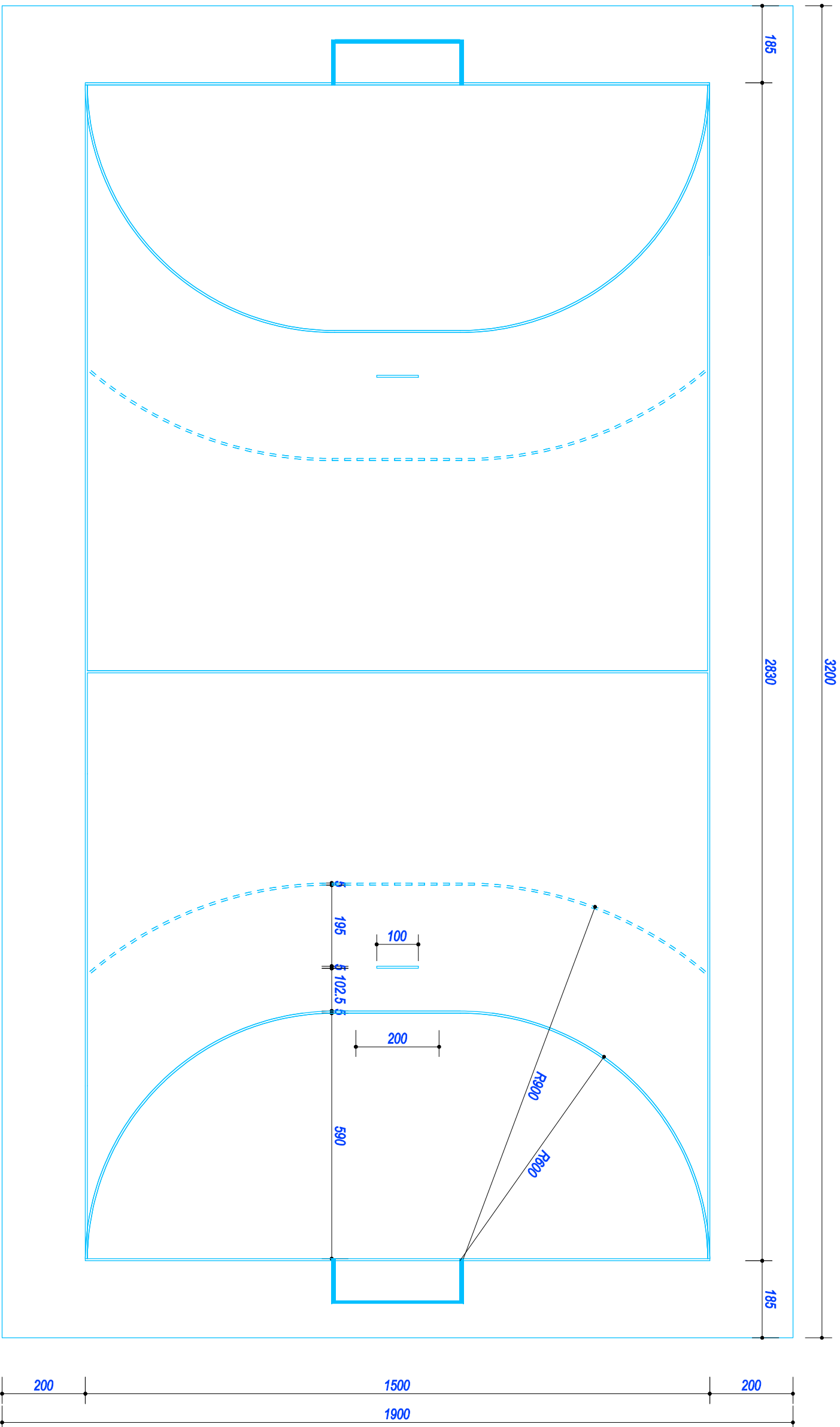
faza: **PROJEKT TECHNICZNY**

temat rysunku: **ZESTAWIENIE STOLARKI**

data edycji: 24 stycznia 2025

skala: 1:100

nr rysunku: 11



Zadanie:
PRZESZKOLA HALA SPORTOWA ZAPLECZEM SOCIALNYM
I ŁĄCZNIEM - PROJEKT ZAMIENNY

Investor/Zleceńiodawca:
Miasto Racibórz
ul. Króla Stefana Batorego 6, 47-400 Racibórz

Adres inwestycji:
67-400 Racibórz, ul. Bojanowska 5
dz. nr 528/9, 1423/8, 1422/8, 1515/9

Jednostka projektująca:
BIURO PROJEKTOW

projektant: **mgr inż. Damian Michalek**
 upr. nr WKP/248/PM/OK/12
 sprawdzający: **mgr inż. Kępczyk Wiesław**
 upr. nr WKP/10088/POK/15

branża:
KONSTRUKCJA

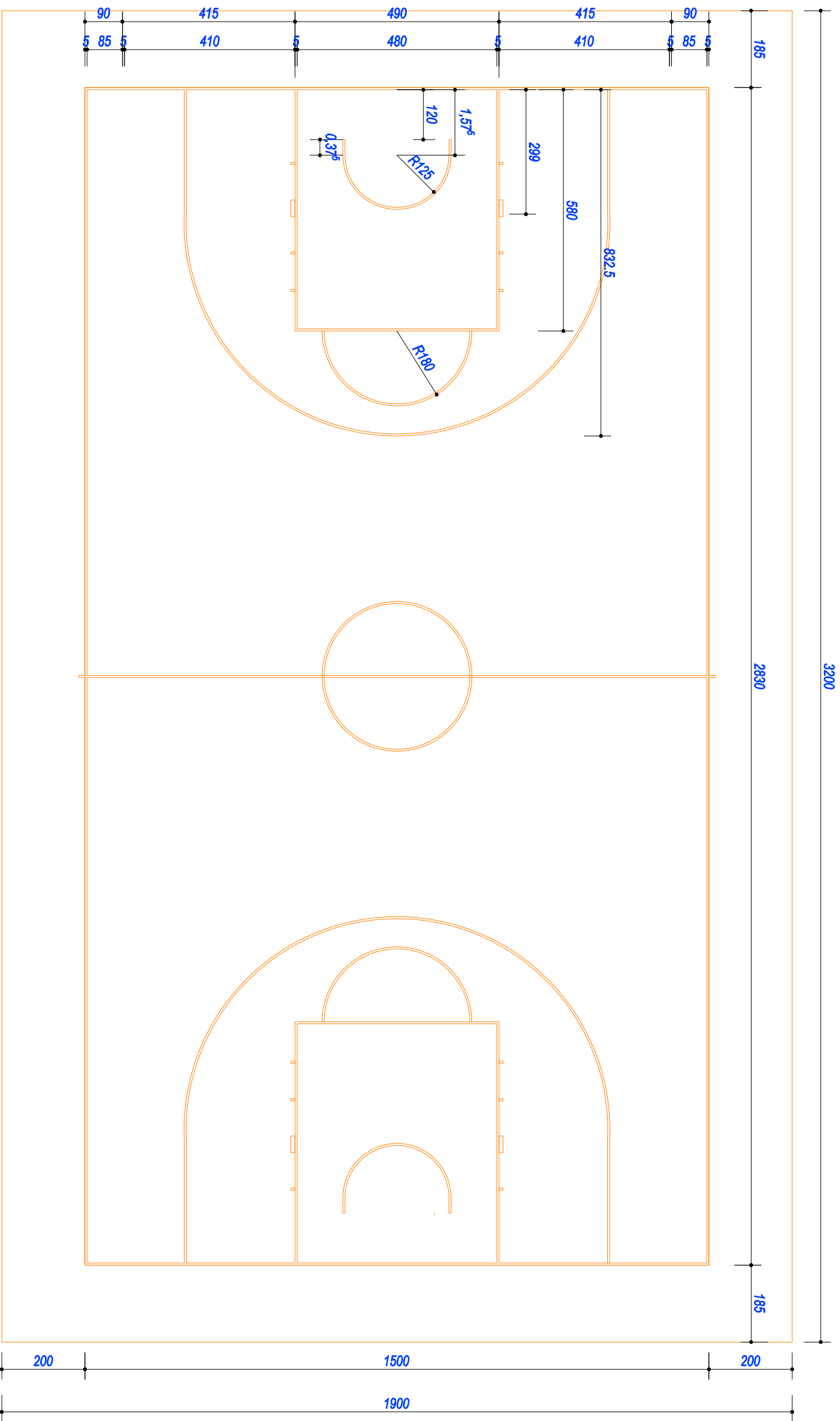
faza:
PROJEKT TECHNICZNY

temat rysunku:
RZUT BOISKA DO PIŁKI RĘCZNEJ

data wydruku: **24 stycznia 2025**

skala: **1:100**

nr rysunku: **rys. nr 12**



Zadanie:
PRZYSZKOLA HALA SPORTOWA ZAPLECZEM SOCIALNYM
1 ŁĄCZNIEM - PROJEKT ZAMIENNY

Inwestor/Zleceńiodawca:
Miasto Racibórz
ul. Króla Stefana Batorego 6, 47-400 Racibórz

Adres inwestycji:
67-400 Racibórz, ul. Bojanowska 5
dz. nr 528/9, 1423/8, 1422/8, 1515/9

Jednostka projektująca:
BIURO PROJEKTÓW

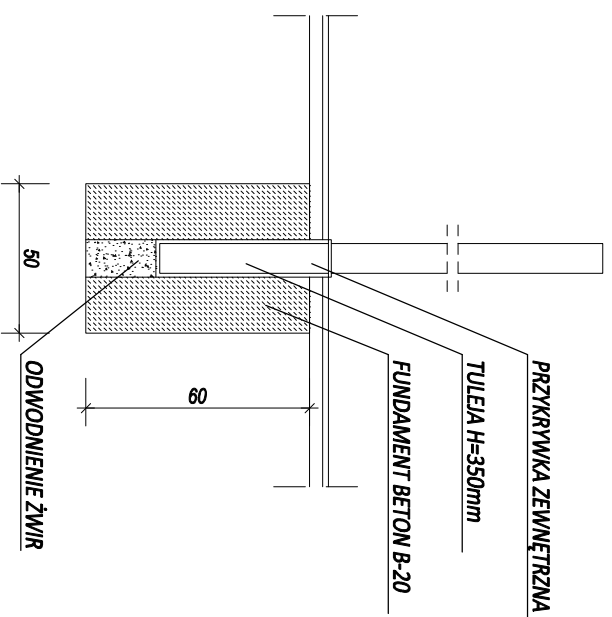
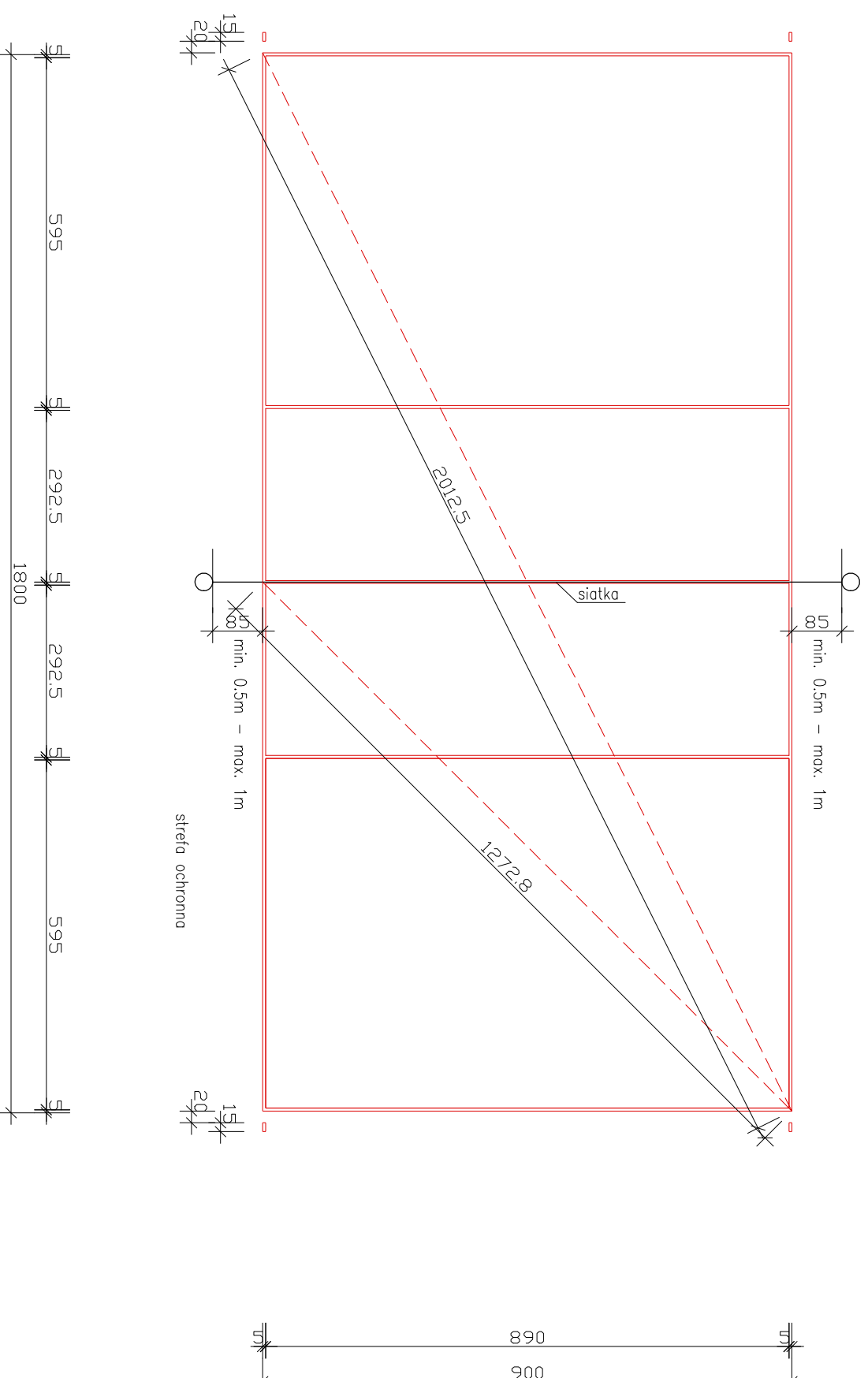
projektant: **mgr inż. Damian Michalek**
 upr. nr WKP/228/PW/OK/12
 sprawdzający: **mgr inż. Konrad Węzorek**
 upr. nr WKP/10088/PROK/15

branża:
KONSTRUKCJA

faza:
PROJEKT TECHNICZNY

temat rysunku:
RZUT BOISKA DO KOSZYKÓWKI

data wydruku: **24 stycznia 2025**
 skala: **1:100**
 nr rysunku: **rys. nr 13**



zadanie:
**PRZYSZKOŁNA HALA SPORTOWA Z ZAPLECZEM SOCJALNYM
 I ŁĄCZNIKIEM - PROJEKT ZAMIENNY**

Investor/Zleceńodawca:

Miasto Racibórz
 ul. Króla Stefana Batoryego 6, 47-400 Racibórz

Adres inwestycji

67-400 Racibórz, ul. Bojanowska 5
 dz. nr 528/9, 1423/8, 1422/8, 1515/9

Jednostka projektująca:



projektant:

mgr inż. Damian Michalak
 upr. nr WKP/0248P/MOK/12

sprawdzający:

mgr inż. Krzysztof Wiczanek
 upr. nr WKP/0086P/POK/15

branża:

KONSTRUKCJA

faza:

PROJEKT TECHNICZNY

temat rysunku:

RZUT BOISKA DO SIATKÓWKI

data edycji:

24 stycznia 2025

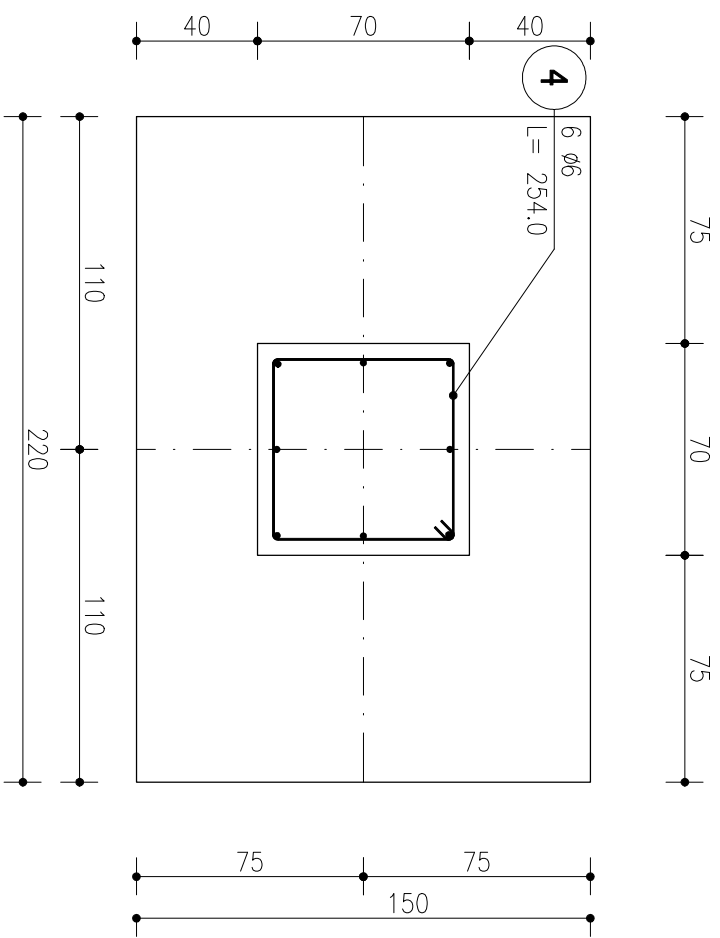
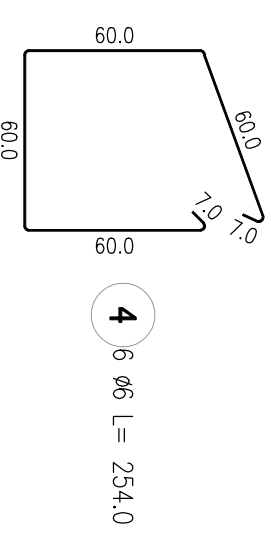
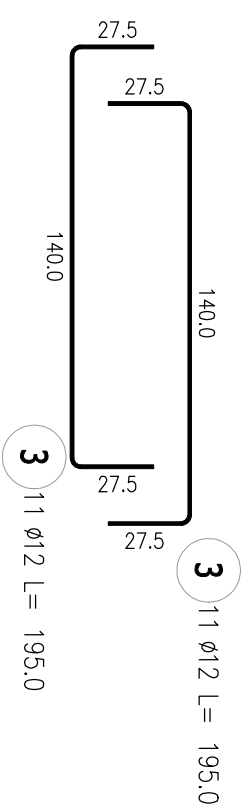
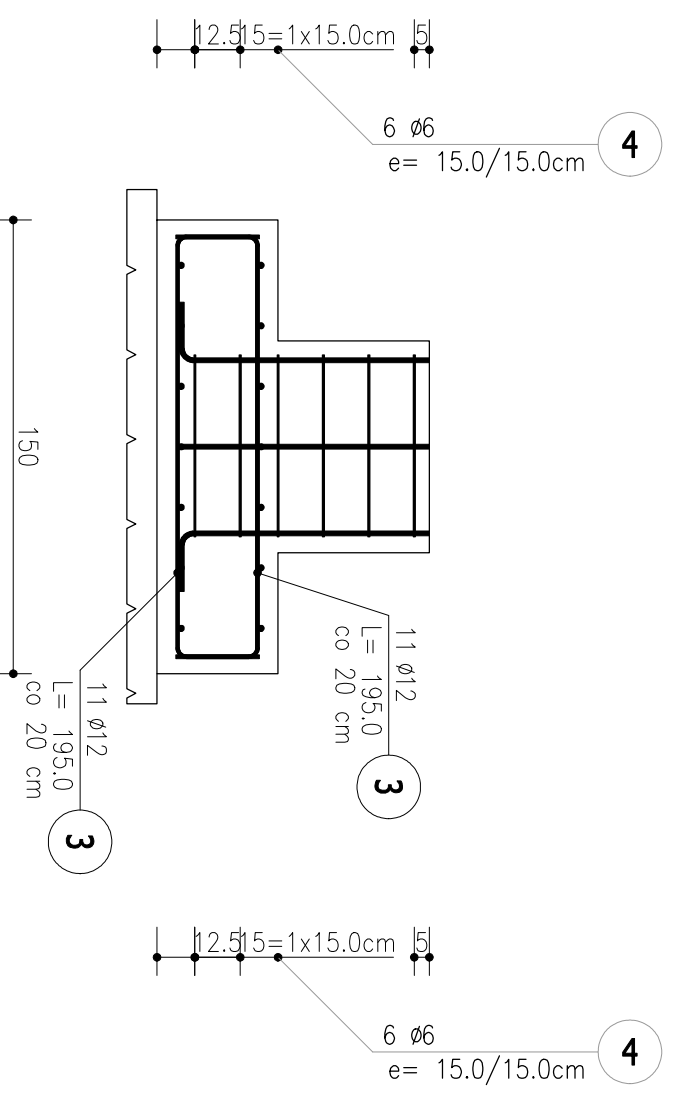
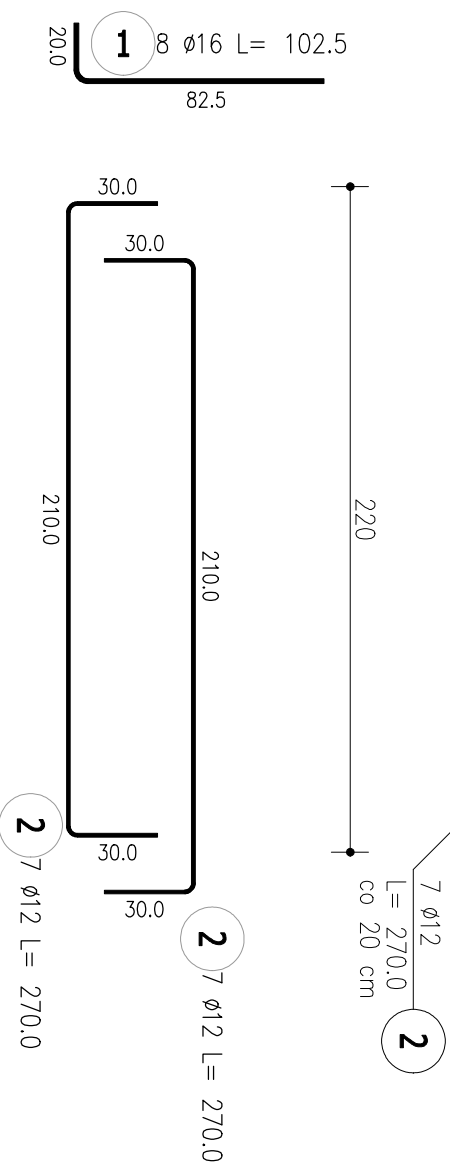
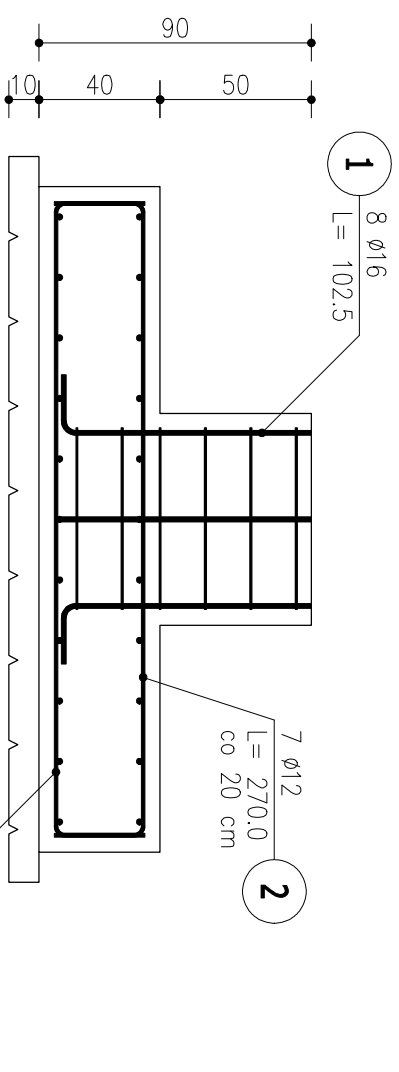
skala:

1:100

nr rysunku:

rys. nr

14



ZESTAWIENIE STALI ZBROJENIOWEJ

POZ.	NR PRĘTA	Ø [mm]	DŁUGOŚĆ [m]	ILOŚĆ			DŁ. ŁĄCZNA [m]		
				PRĘTÓW	x POZ.	RAZEM	A-IIIIN Ø6	RB 500W Ø12	A-III Ø16
Poz. F1 – Stopa – 10 szt.									
F1	1	16	1,025	8	10	80			82,00
	2	12	2,700	14	10	140			378,00
	3	12	1,950	22	10	220			429,00
	4	6	2,540	6	10	60			152,40
DŁUGOŚĆ RAZEM [m]				152,40			807,00		82,00
MASA JEDNOSTKOWA [kg/m]				0,222			0,888		1,578
MASA [kg]				33,83			716,62		129,40
MASA CAŁKOWITA [kg]							879,84		

- Opis kształtu pręta: PN-EN ISO 3766 (gabarytowo)
- Opis długości haka: gabarytowy
- Długość pręta L: suma wymiarów gabarytowych

Klasa konstrukcji S4
Klasa środowiska XC2
 otulina min 50mm
BETON C20/25
STAL ZBROJENIOWA AIIIIN (B 500)
STRZEMIOMA STAL AIII 34GS

zadanie:
 PRZYSZKOLNA HALA SPORTOWA Z ZAPLECZEM SOCJALNYM
 I ŁĄCZNIKIEM - PROJEKT ZMIENNY

Investor/zlecająca:
 Miasto Racibórz
 ul. Króla Stefana Batorego 6, 47-400 Racibórz

Adres inwestycji
 67-400 Racibórz, ul. Bojanowska 5
 dz. nr 528/9, 1423/8, 1422/8, 1515/9



projektant: mgr inż. Dariusz Michalek
 upr. nr WK/P1249/PW/KV12

sprawdzający: mgr inż. Krzysztof Wierczok
 upr. nr WK/P1008/PW/KV15

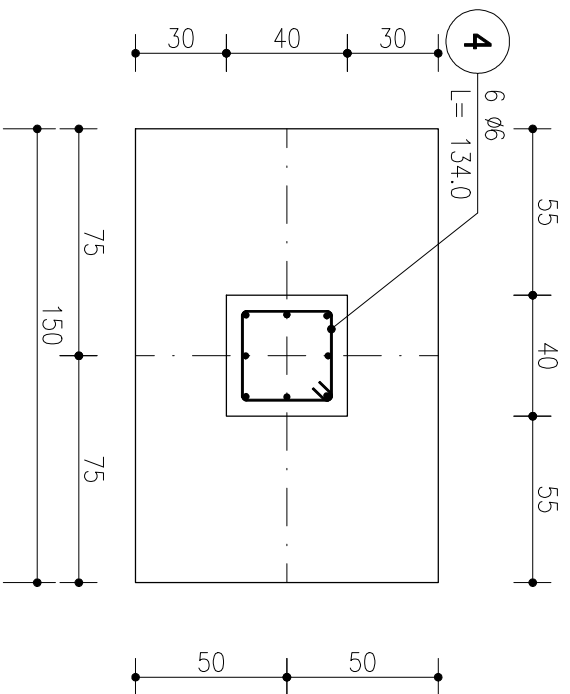
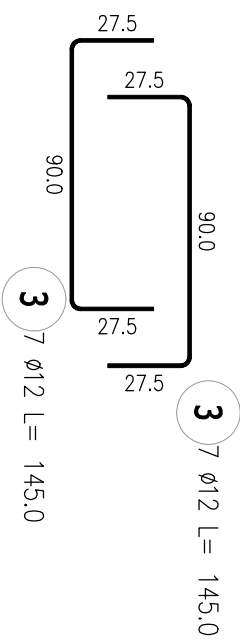
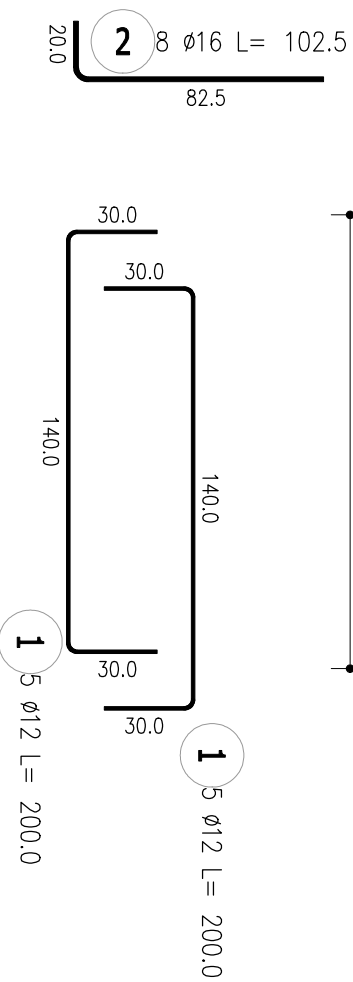
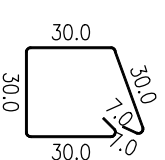
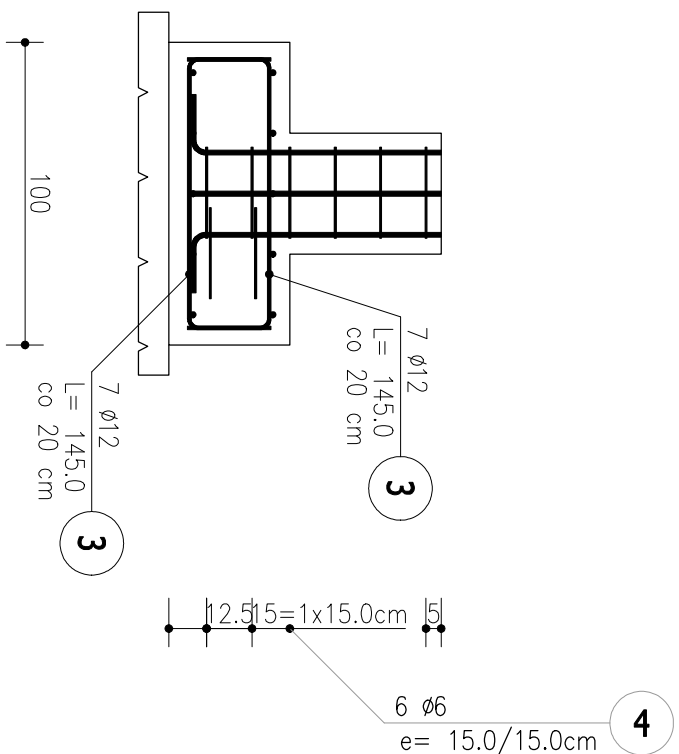
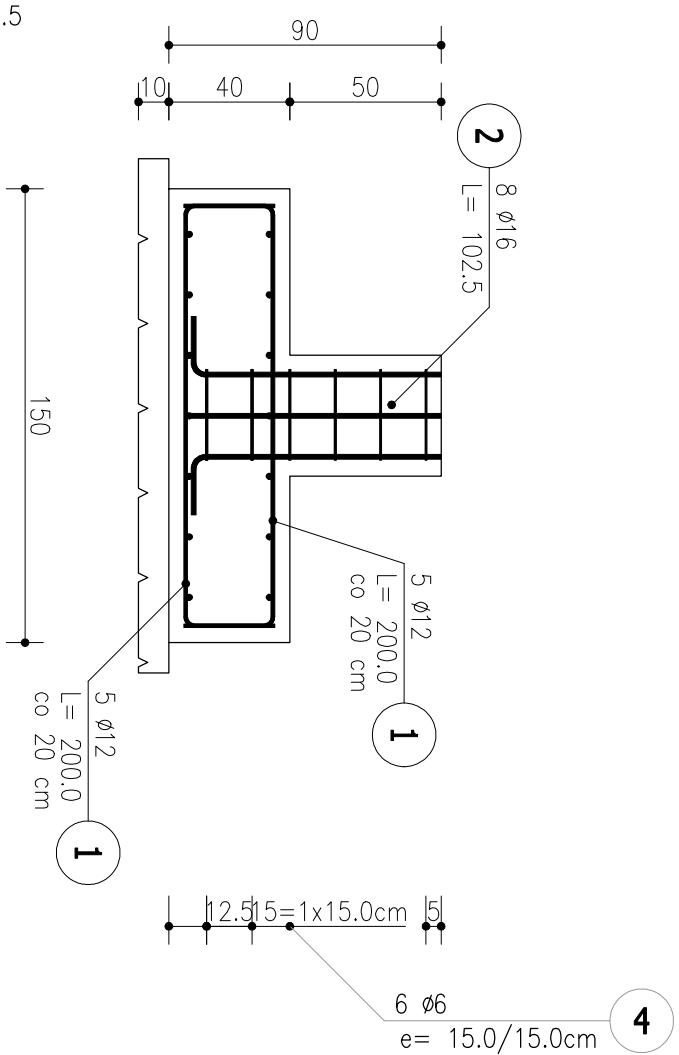
branża:
KONSTRUKCJA
PROJEKT TECHNICZNY

temat rysunku:
STOPA FUNDAMENTOWA POZ.F1

data edycji: 24 stycznia 2025

skala: 1:20

nr rysunku: 15



ZESTAWIENIE STALI ZBROJENIOWEJ

POZ.	NR PRĘTA	Ø [mm]	DŁUGOŚĆ [m]	ILOŚĆ			DŁ. ŁĄCZNA [m]			
				PRĘTÓW	x POZ.	RAZEM	A-IIIIN Ø6	A-III Ø16	RB 500W Ø12	
Poz. F3 - - 6 szt.										
1	12	2,000	10	6	60				120,00	
2	16	1,025	8	6	48		49,20			
3	12	1,450	14	6	84			121,80		
4	6	1,340	6	6	36		48,24			
DŁUGOŚĆ RAZEM [m]							48,24	49,20	241,80	
MASA JEDNOSTKOWA [kg/m]							0,222	1,578	0,888	
MASA [kg]							10,71	77,64	214,72	
MASA CAŁKOWITA [kg]							303,07			

- 1) Opis kształtu pręta: PN-EN ISO 3766 (gabarytowo)
- 2) Opis długości haka: gabarytowy
- 3) Długość pręta L: suma wymiarów gabarytowych

Klasa konstrukcji S4
Klasa środowiska XC2
otulina min 50mm
BETON C20/25
STAL ZBROJENIOWA AIIIIN (B 500)
STRZEMIOMA STAL AIII 34GS

zadanie:
PRZYSZKOLNA HALA SPORTOWA Z ZAPLECZEM SOCJALNYM
I ŁĄCZNIKIEM - PROJEKT ZMIENNY

Investor/zlecająca:
Miasto Racibórz
ul. Króla Stefana Batorego 6, 47-400 Racibórz

Adres inwestycji
67-400 Racibórz, ul. Bojanowska 5
dz. nr 528/9, 1423/8, 1422/8, 1515/9

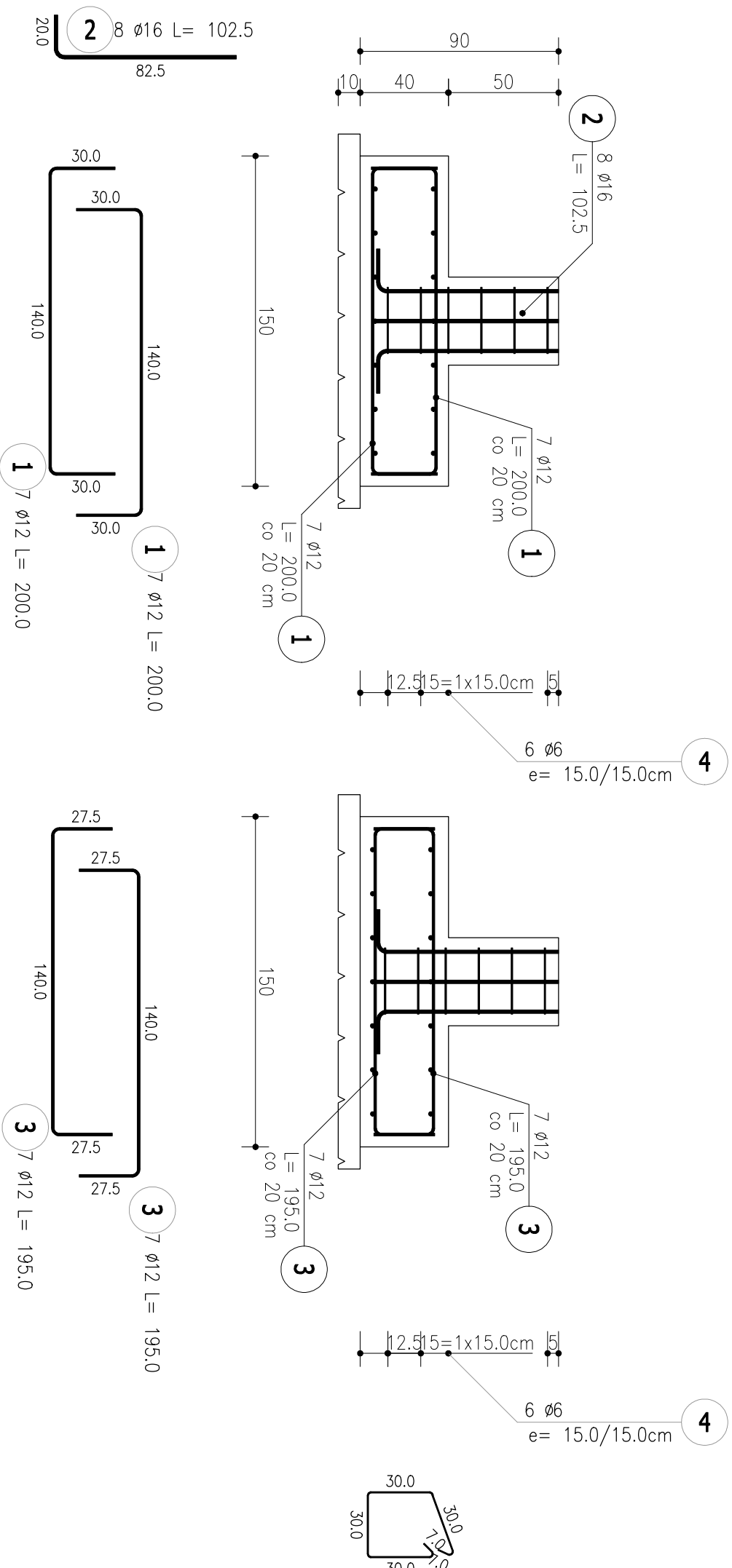
Jednostka projektująca:
BIURO PROJEKTOW

projektant: mgr inż. Dariusz Mijałek
 upr. nr MKP10249PMOK/12
sprawdzający: mgr inż. Krzysztof Wierczok
 upr. nr MKP10089P00K/15

branża:
KONSTRUKCJA
faza:
PROJEKT TECHNICZNY

temat rysunku:
STOPA FUNDAMENTOWA POZ.F3

data edycji: 24 stycznia 2025
skala: 1:20
nr rysunku: 16



ZESTAWIENIE STALI ZBROJENIOWEJ

POZ.	NR PRĘTA	Ø [mm]	DŁUGOŚĆ [m]	ILOŚĆ			DŁ. ŁĄCZNA [m]		
				PRĘTÓW	x POZ.	RAZEM	A-IIIIN Ø6	A-III Ø16	RB 500W Ø12
Poz. F2 - - 4 szt.									
	1	12	2,000	14	4	56			112,00
	2	16	1,025	8	4	32		32,80	
F2	3	12	1,950	14	4	56			109,20
	4	6	1,340	6	4	24		32,16	
DŁUGOŚĆ RAZEM [m]							32,16	32,80	221,20
MASA JEDNOSTKOWA [kg/m]							0,222	1,578	0,888
MASA [kg]							7,14	51,76	196,43
MASA CAŁKOWITA [kg]							255,32		

- 1) Opis kształtu pręta: PN-EN ISO 3766 (gabarytowo)
- 2) Opis długości haka: gabarytowy
- 3) Długość pręta L: suma wymiarów gabarytowych

Klasa konstrukcji S4
Klasa środowiska XC2
 otulina min 50mm
BETON C20/25
STAL ZBROJENIOWA AIIIIN (B 500)
STRZEMIONA STAL AIII 34GS

zadanie:
 PRZYSZKOŁNA HALA SPORTOWA Z ZAPLECZEM SOCJALNYM
 I ŁĄCZNIKIEM - PROJEKT ZMIENNY

Investor/zleceniodawca:
 Miasto Racibórz
 ul. Króla Stefana Batorego 6, 47-400 Racibórz

Adres inwestycji
 67-400 Racibórz, ul. Bojanowska 5
 dz. nr 528/9, 1423/8, 1422/8, 1515/9

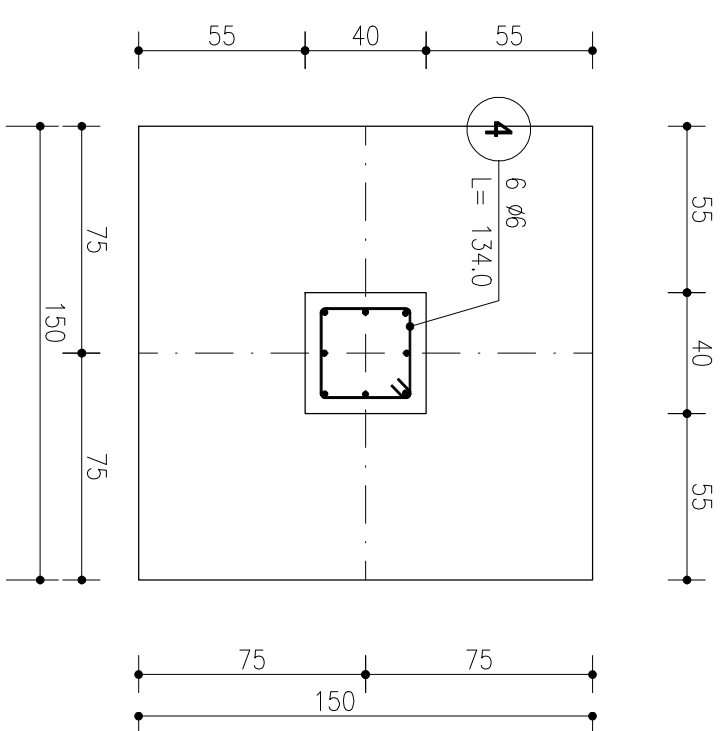
Jednostka projektująca:
BIURO PROJEKTOW

projektant: mgr inż. Dariusz Mijałek
 upr. nr WK/P1249/PW/KV12
sprawdzający: mgr inż. Krzysztof Wierczok
 upr. nr WK/P1008/PW/KV15

branża:
KONSTRUKCJA
PROJEKT TECHNICZNY

temat rysunku:
STOPA FUNDAMENTOWA POZ.F2

data wydruku: 24 stycznia 2025
skala: 1:20
nr rysunku: 17



ZESTAWIENIE STALI ZBROJENIOWEJ

POZ.	NR PRĘTA	Ø [mm]	DŁUGOŚĆ [m]	ILOŚĆ		DŁ. ŁĄCZNA [m]
				PRĘTÓW	x POZ. RAZEM	
Poz. kominy – – 1 szt.						
	1	12	0,390	9	1	9
	5	12	0,500	9	1	9
DŁUGOŚĆ RAZEM [m]						3,51
MASA JEDNOSTKOWA [kg/m]						0,888
MASA [kg]						7,11
MASA CAŁKOWITA [kg]						7,11
DŁ. ŁĄCZNA [m]						39,0
RAZEM						50,0

- 1) Opis kształtu pręta: PN-EN ISO 3766 (gabarytowo)
- 2) Opis długości haka: gabarytowy
- 3) Długość pręta L: suma wymiarów gabarytowych

**zbrojenie stóp fundamentowych pod kominy
dołem siata Ø12 o oczkach 20x20cm**

ZESTAWIENIE STALI ZBROJENIOWEJ

POZ.	NR PRĘTA	Ø [mm]	DŁUGOŚĆ [m]	ILOŚĆ		DŁ. ŁĄCZNA [m]
				PRĘTÓW	x POZ. RAZEM	
Poz. LF1 – – 61 mb						
	1	12	227,000	2	1	2
	LF1	2	227,000	2	1	2
	3	6	1,200	908	1	908
DŁUGOŚĆ RAZEM [m]						1089,60
MASA JEDNOSTKOWA [kg/m]						1089,60
MASA [kg]						0,222
MASA CAŁKOWITA [kg]						241,89
						806,30
						1048,2

- 1) Opis kształtu pręta: PN-EN ISO 3766 (gabarytowo)
- 2) Opis długości haka: gabarytowy
- 3) Długość pręta L: suma wymiarów gabarytowych

Klasa konstrukcji S4
Klasa środowiska XC2
otulina min 50mm
BETON C20/25
STAL ZBROJENIOWA AIIIIN (B 500)
STRZEMIIONA STAL AIII 34GS

zadanie:

PRZYSZKOŁNA HALA SPORTOWA Z ZAPLECZEM SOCJALNYM
I ŁĄCZNIKIEM - PROJEKT ZMIENNY

Inwestor/zlecająca:

Miasto Racibórz
ul. Króla Stefana Batorego 6, 47-400 Racibórz

Adres inwestycji

67-400 Racibórz, ul. Bojanowska 5
dz. nr 528/9, 1423/8, 1422/8, 1515/9

Jednostka projektująca:

BIURO PROJEKTÓW

projektant:

mgr inż. Dariusz Michalek
upr. nr MKP10249PMOK/12

sprawdzający:

mgr inż. Krzysztof Wierczok
upr. nr MKP10089PMOK/15

branża:

KONSTRUKCJA

faza:

PROJEKT TECHNICZNY

temat rysunku:

ŁAWA FUNDAMENTOWA

data edycji:

24 stycznia 2025

skala:

1:20

nr rysunku:

rys. nr 18

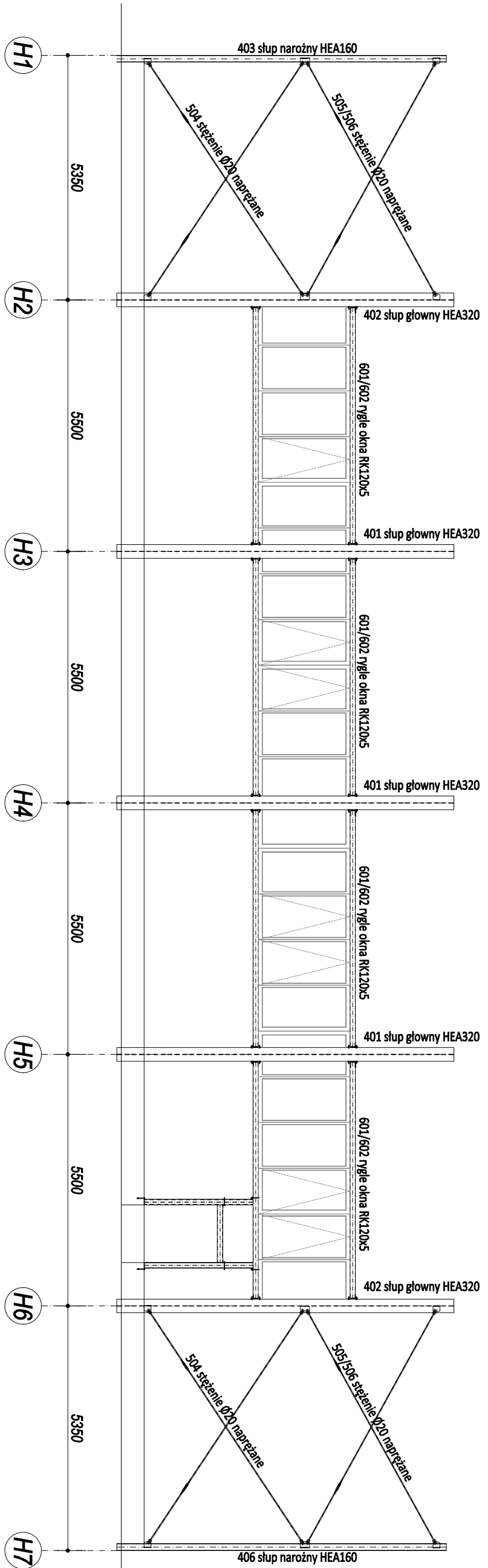
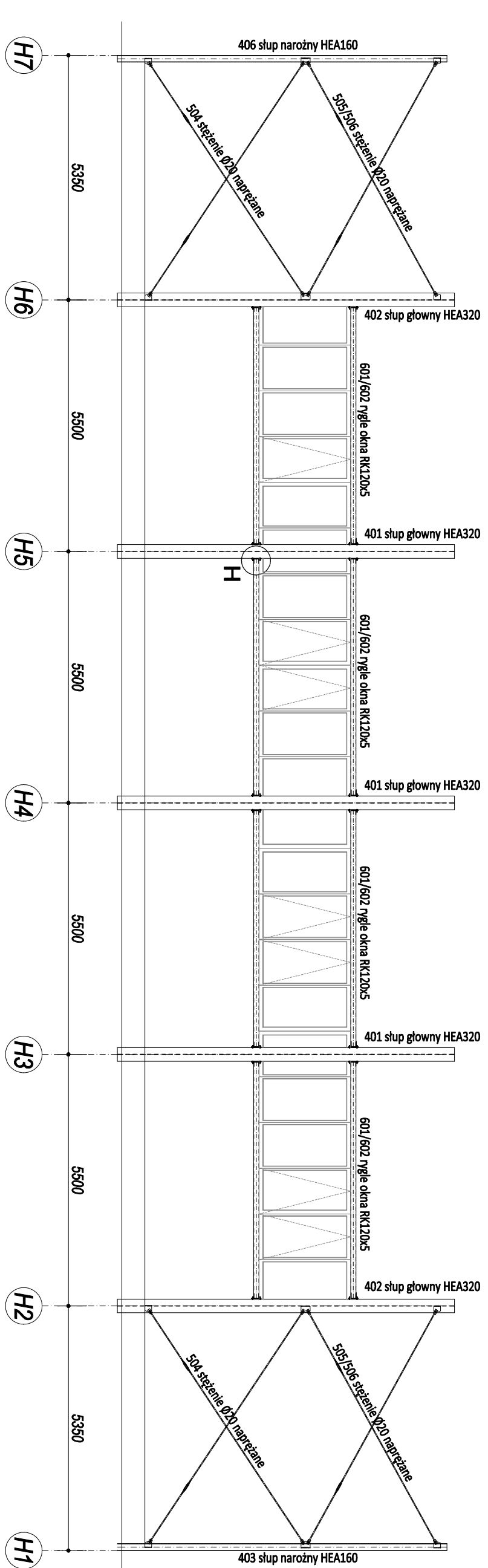
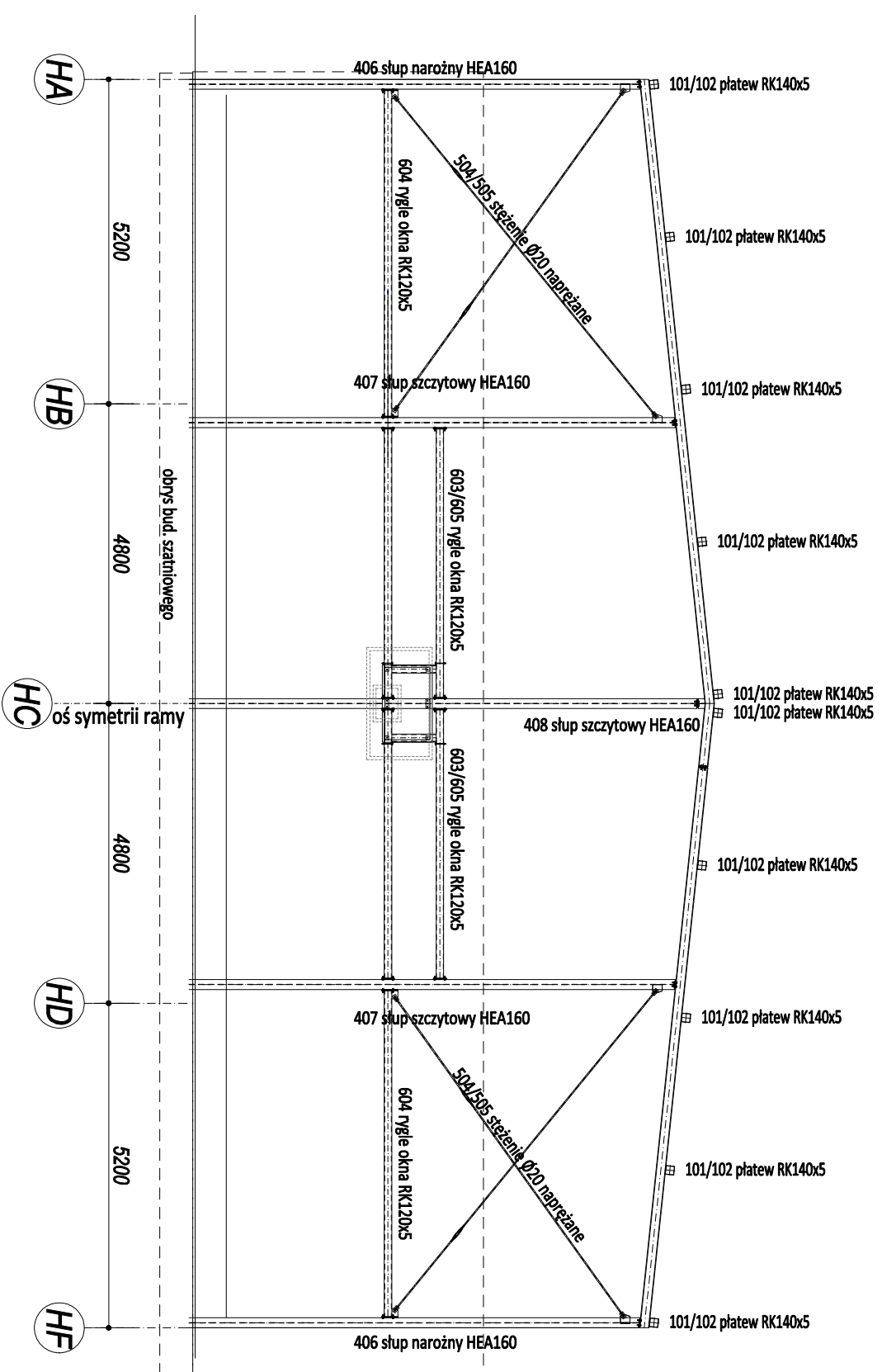
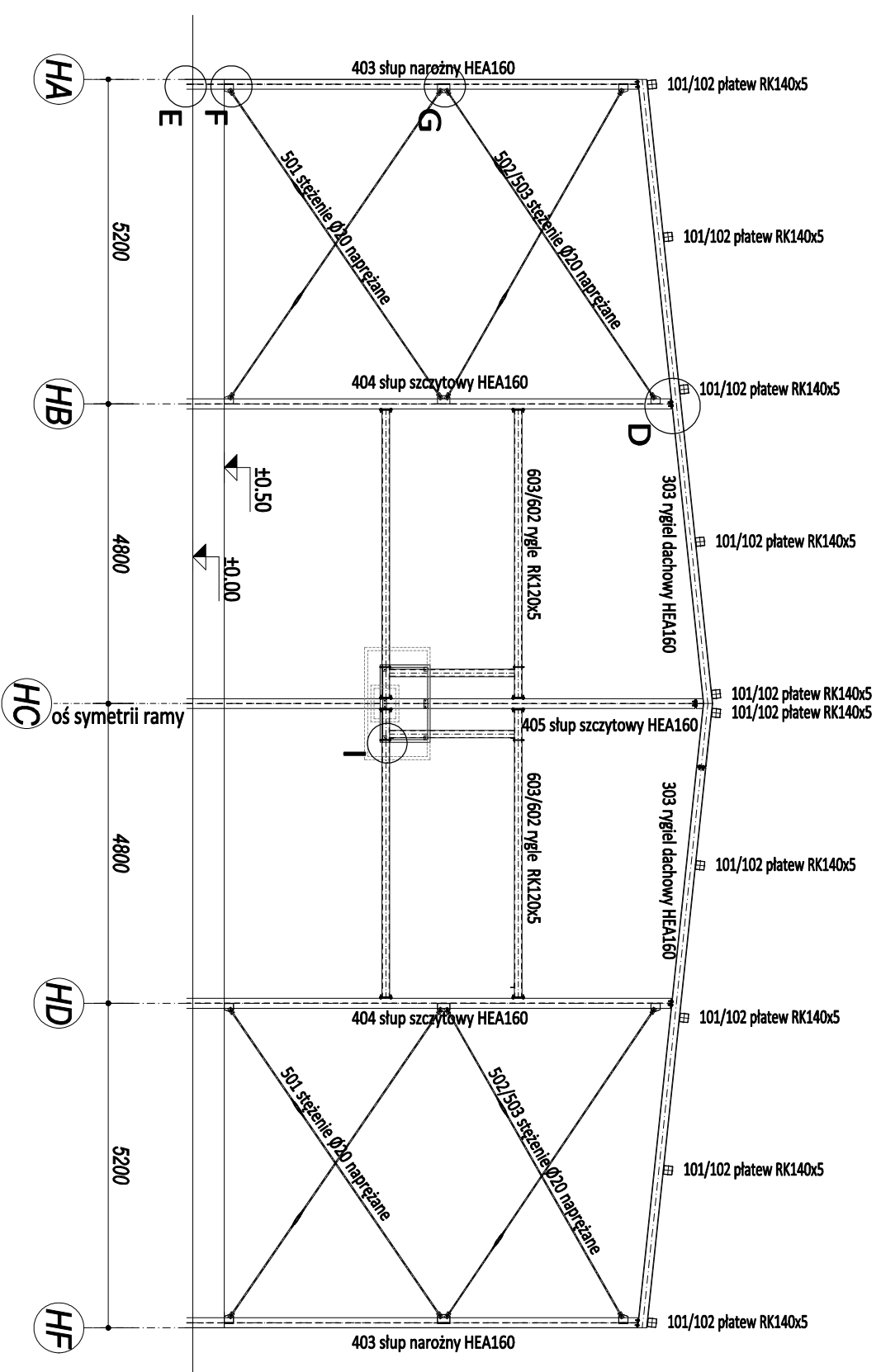
Główną konstrukcję nośną
ZABEZPIECZYĆ PRZECIWOGNIOWO DO R30
farbą przeciwdziałającą na temperaturę krytyczną 650°

Profile stalowe ZABEZPIECZYĆ PRZECIWKOROZYNIEM
dla klasy rodowiska C2

STAL S355
waga 1 ramy szczytowej około 2 600,0kg netto

STAL S355
waga profili w jednej ścianie podłużnej
około 1 500,0kg netto

UWAGA
zestawienie nie zawiera wagi stężeń przelotowych oraz słup



zadanie:
PRZYSTĄPIENIA HALLI SPORTOWA Z ZAPLECZEM SOCJALNYM
IŁAZNIEM - PROJEKT ZAMIENNY

inwestor/realizodawca:

Miasto Racibórz
ul. Koła Stefana Balotego 6, 47-400 Racibórz

Adres inwestycji
67-400 Racibórz, ul. Boliłanowska 5
dz. nr 528/6, 1423/8, 1422/8, 1515/9

podstawa projektowa:

BIURO PROJEKTÓW

projektant:

mgr inż. Dorota Maziak
ul. Włocławski 10/12
mgr inż. Krzysztof Wesołek
ul. Włocławski 10/12

branża:

KONSTRUKCJA

tytuł:

PROJEKT TECHNICZNY

format rysunku:

KŁADY ŚCIANI

data wydruku: 24 stycznia 2025

skala: 1:100

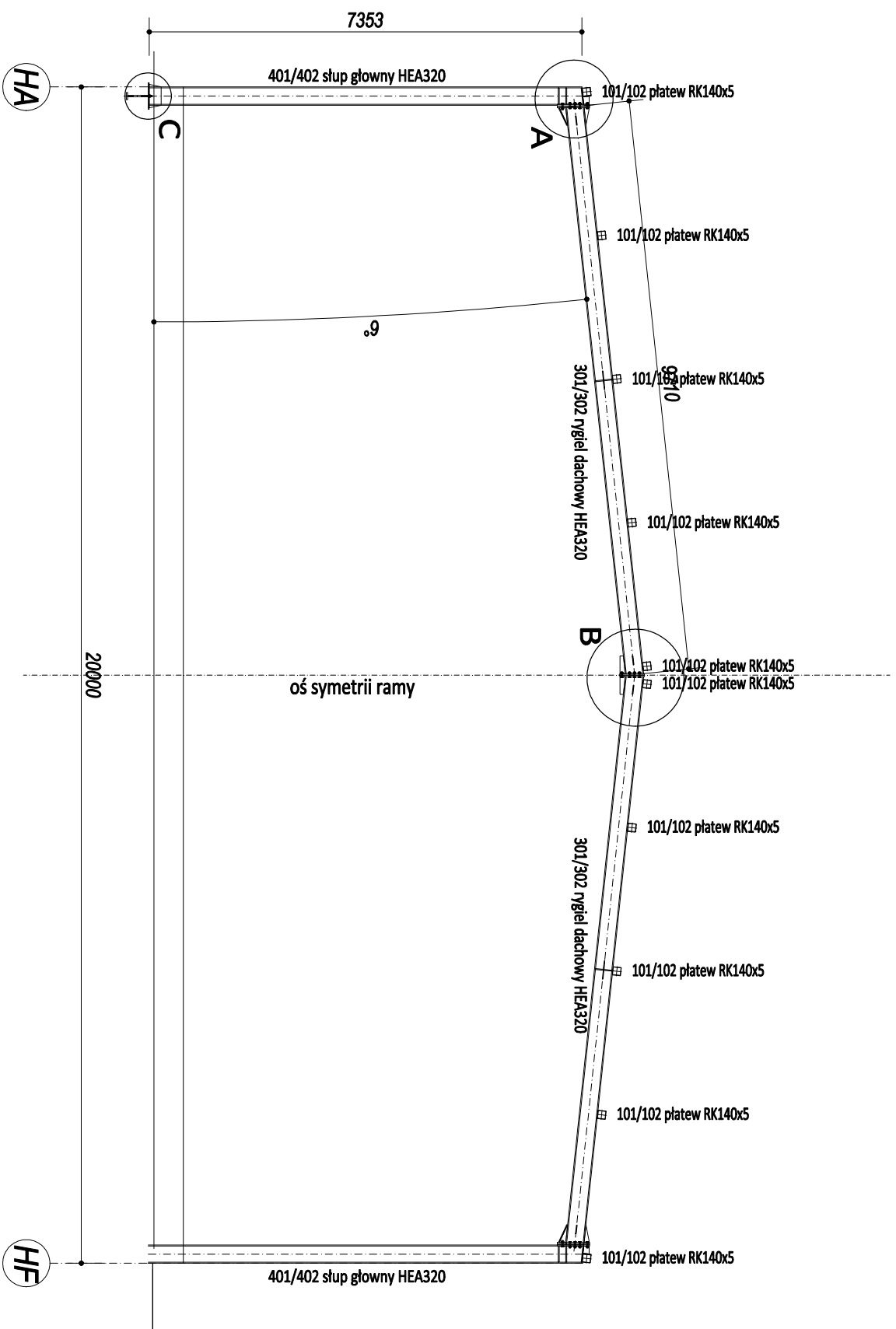
nr rysunku: rys. nr 20

Profile stalowe ZABEZPIECZYĆ PRZECIWOGNIOWO do R30 farbą pędziącą na temperaturę krytyczną 650°

Profile stalowe ZABEZPIECZYĆ PRZECIWKOROZYJNIE dla klasy rodowiska C2

STAL S355
waga 1 ramy nośnej około 4 000,0kg netto

UWAGA
zestawienie nie zawiera wagi stężeń prętowych oraz śrub



zadanie:

PRZYSZKOLNA HALA SPORTOWA ZAPLECZEM SOCJALNYM
IŁĄCZNIKEM - PROJEKT ZAMIENNY

Investor/zlecająca:

Miasto Racibórz
ul. Króla Stefana Batorego 6, 47-400 Racibórz

Adres inwestycji

67-400 Racibórz, ul. Bojanowska 5
dz. nr 528/9, 1423/8, 1422/8, 1515/9

Jednostka projektująca:

NIPIAS
BIURO PROJEKTÓW

projektant: sprawdzający:

mgr inż. Dariusz Michalek
upr. nr WKPR0249PWOK/12

mgr inż. Krzysztof Wieszniak
upr. nr WKPR0088POOK/15

branża:

KONSTRUKCJA

faza:

PROJEKT TECHNICZNY

temat rysunku:

RAMA GŁÓWNA

data wydruku:

24 stycznia 2025

skala:

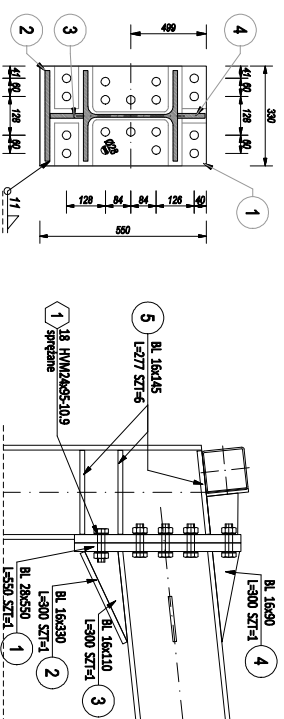
1:100

nr rysunku:

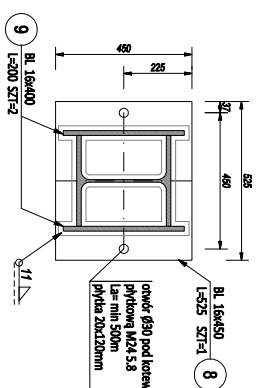
rys. nr

19

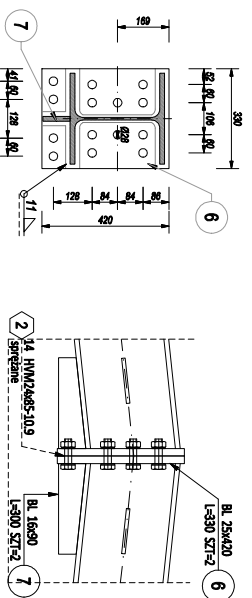
SZCZEGÓŁ A



SZCZEGÓŁ C



SZCZEGÓŁ B



<p>SZCZEGÓŁ D</p>	<p>SZCZEGÓŁ F</p>	<p>SZCZEGÓŁ H</p> <p>402-408 słup HEA160</p> <p>60... rylce okna RK120x5</p>	<p>SZCZEGÓŁ I</p> <p>60... rylce okna RK120x5</p> <p>60... słup okna RK120x5</p>
<p>SZCZEGÓŁ E</p>	<p>SZCZEGÓŁ G</p>		

zadanie:
PRZYSZKOLNA HALA SPORTOWA ZAPLECZEM SOCJALNYM
1 ŁĄCZNIKEM - PROJEKT ZAMIENNY

Investor/zlecający:
Miasto Racibórz
 ul. Króla Stefana Batorego 6, 47-400 Racibórz

Adres inwestycji:
67-400 Racibórz, ul. Bojanowska 5
 dz. nr 528/9, 1423/8, 1422/8, 1515/9

Jednostka projektująca:


projektant: **mgr inż. Dariusz Michalek**
 upr. nr WK/P/0249/PWOK/12

sprawdzający: **mgr inż. Krzysztof Wieszniak**
 upr. nr WK/P/0088/PWOK/15

branża:
KONSTRUKCJA

faza:
PROJEKT TECHNICZNY

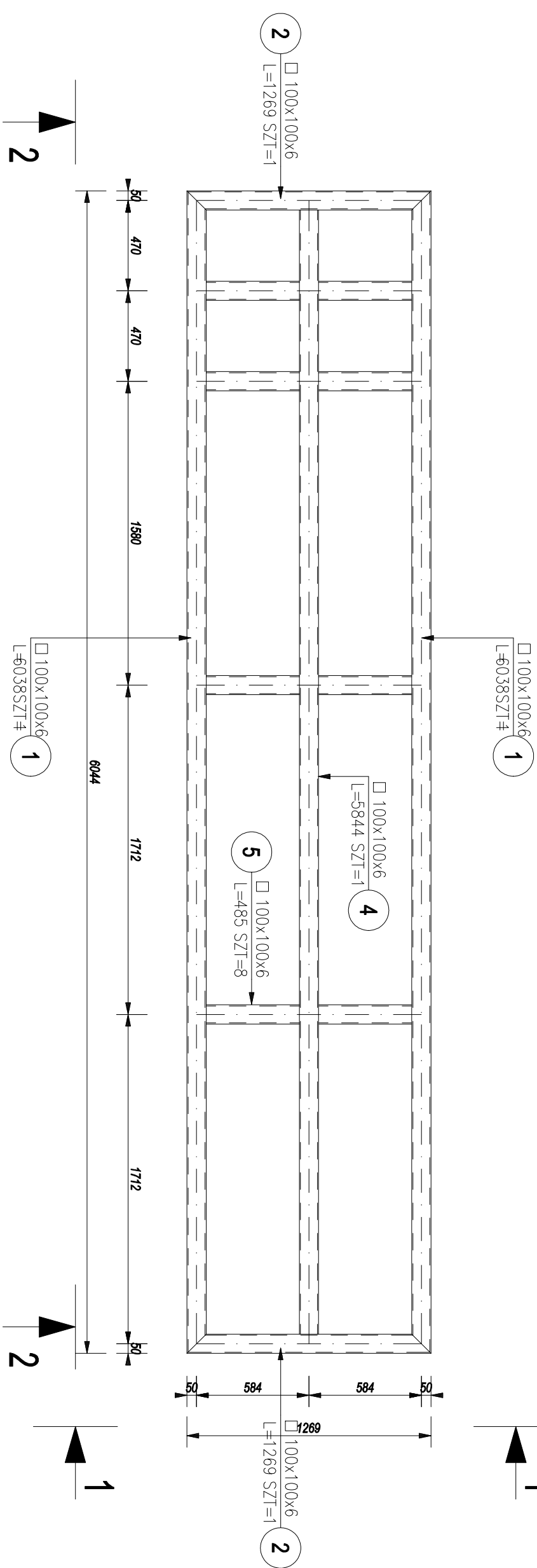
temat rysunku:
SZCZEGÓŁY

data wydruku: **24 stycznia 2025**

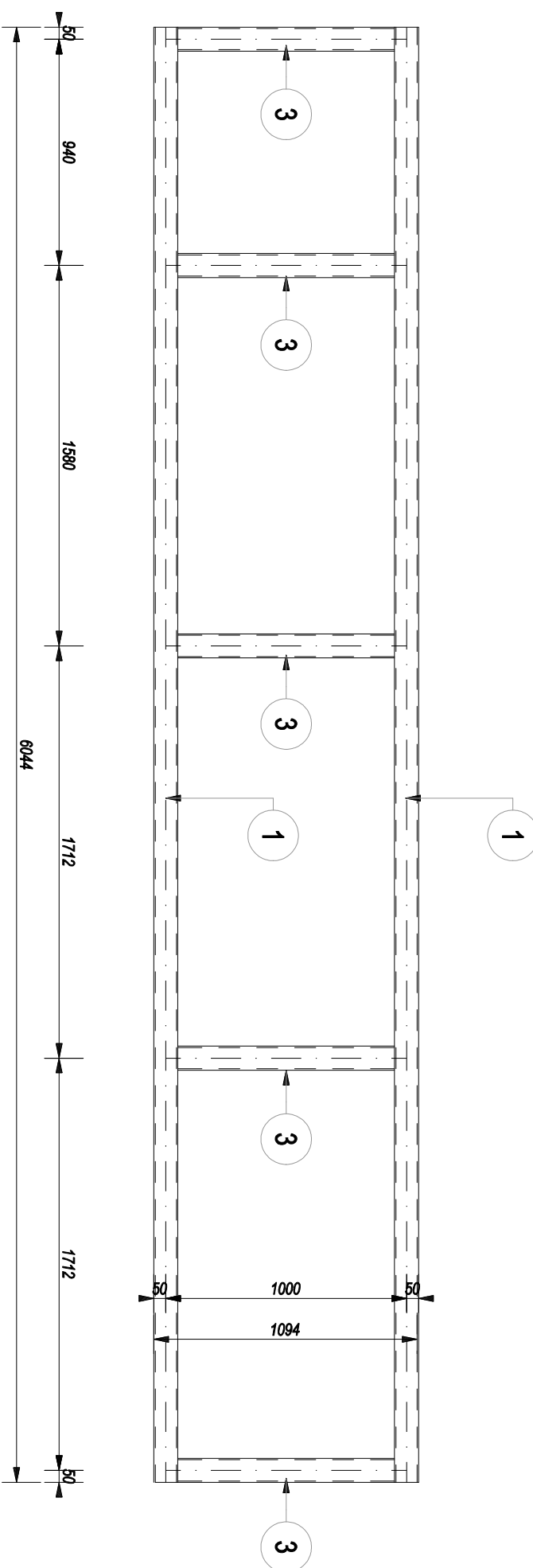
skala: **1:50**

nr rysunku: **rys. nr 21**

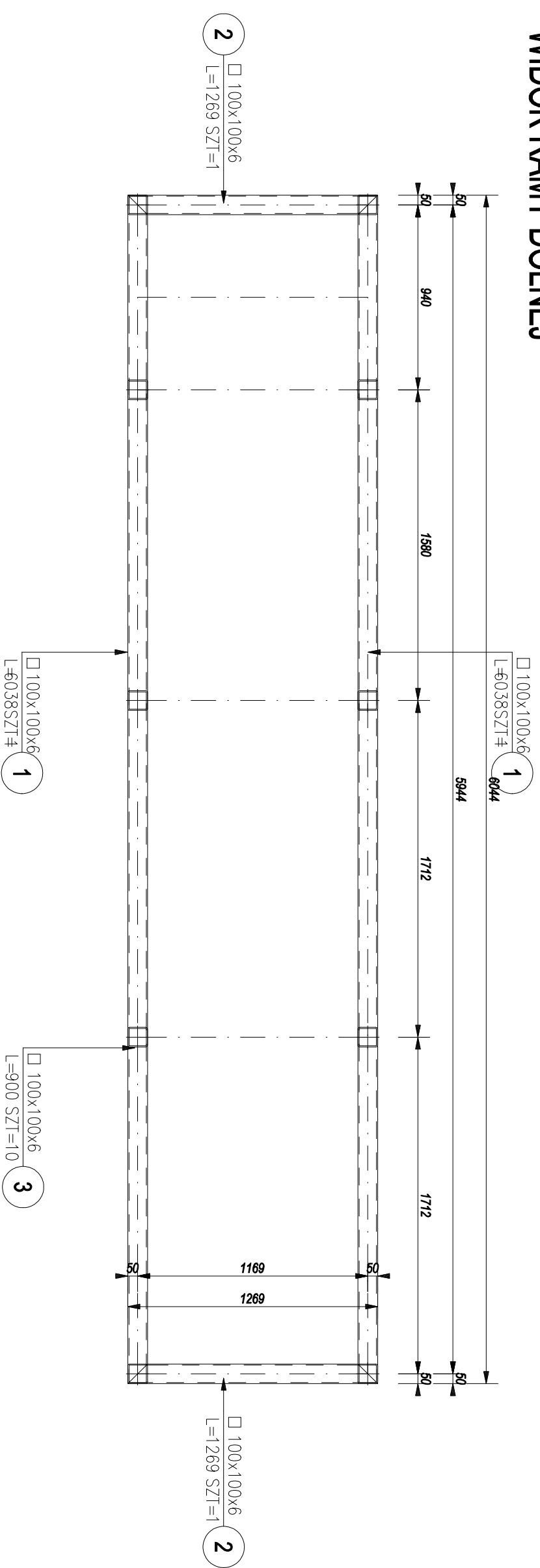
WIDOK RAMY GÓRNEJ



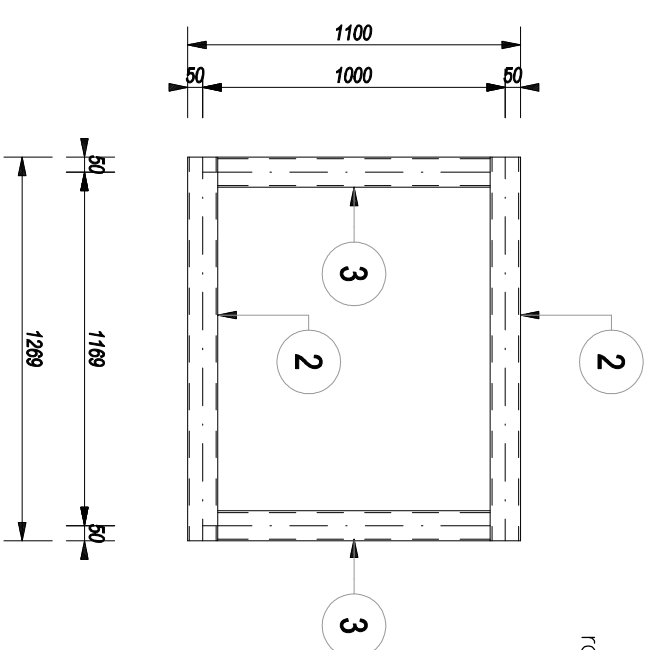
WIDOK 2-2



WIDOK RAMY DOLNEJ



WIDOK 1-1



ZESTAWIENIE STALI

POZ.	NR ELEMENTU	NAMWA ELEMENTU	DLUGOŚĆ [mm]	GATUNEK STALI	LICZBA SZTUK	POZ/RAZEM	DL. RAZEM [m]	MASA RAZEM [kg]	POLE RAZEM [m ²]
	1	100x100x6	6038	S235JR	4	1	24.15	420.24	9.30
	2	100x100x6	1269	S235JR	4	1	5.08	88.32	1.95
	3	100x100x6	900	S235JR	10	1	9.00	156.60	3.47
	4	100x100x6	5844	S235JR	1	1	5.84	101.69	2.25
	5	100x100x6	485	S235JR	8	1	3.88	67.51	1.49
OGÓLEM								834.36	18.46
NADDATEK NA SPÓINY: 1.8%								15.02	0.33
NADDATEK NA NIERÓWNOŚCI: 2%								16.69	0.37
NADDATEK NA ELEM. DODATK.: 1.5%								12.52	0.28
RAZEM:								878.59	19.44

STAL S275
ZABEZPIECZENIE ANTYKOROZYJNE
POPRZEZ CYNKOWANIE OGNOWE

zadanie:
PRZYSKOLNIA HALA SPORTOWA Z ZAPLECZEM SOCJALNYM
IŁAŃCZANKI - PROJEKT ZMIENNY

Investor/Zlecający:
Miasto Racibórz
ul. Koła Stefana Batorego 6, 47-400 Racibórz

Adres inwestycji
67-400 Racibórz, ul. Bojanowska 5
dz. nr 528/9, 1423/8, 1422/8, 1515/9

Jednostka projektująca:
BIURO PROJEKTOWE
NDA

projektant:
mgr inż. Dariusz Milewski
upr. inż. WKS/088/P/00015

branża:
KONSTRUKCJA

faza:
PROJEKT TECHNICZNY

temat rysunku:
SZCZEGÓLNY

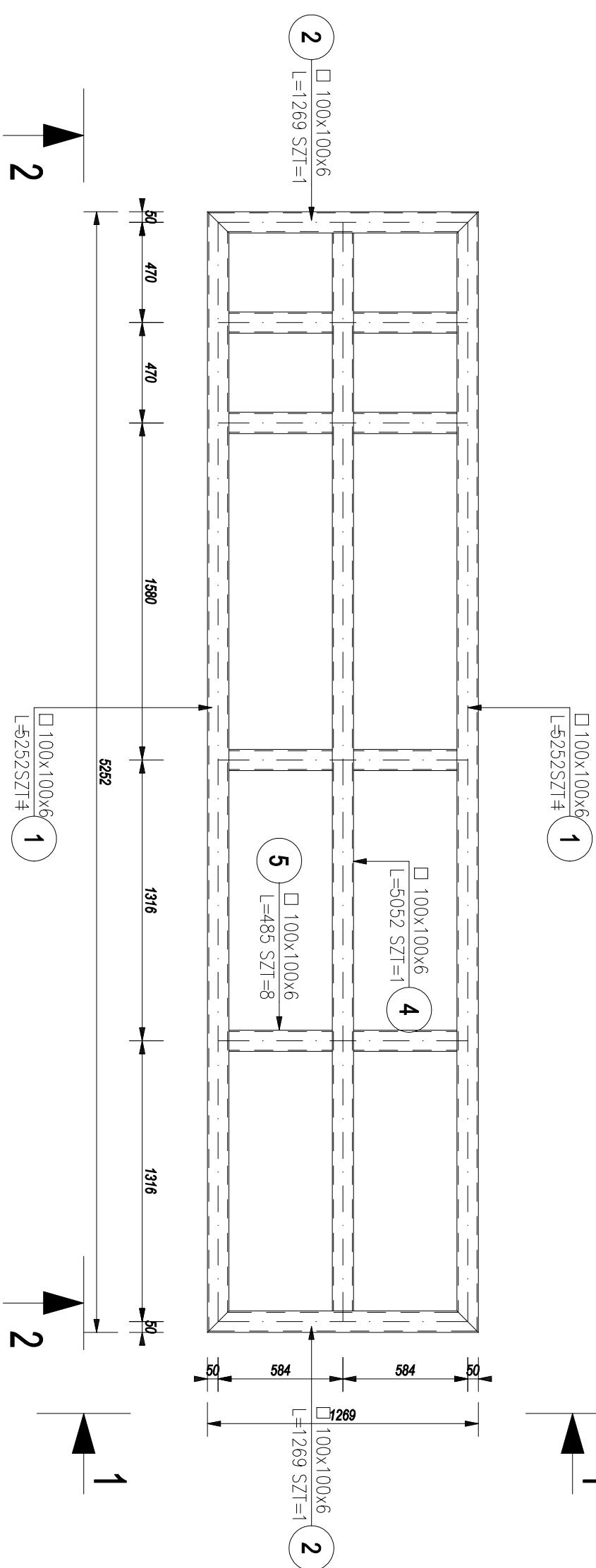
data oprac.
24 stycznia 2025

skala:
1:25

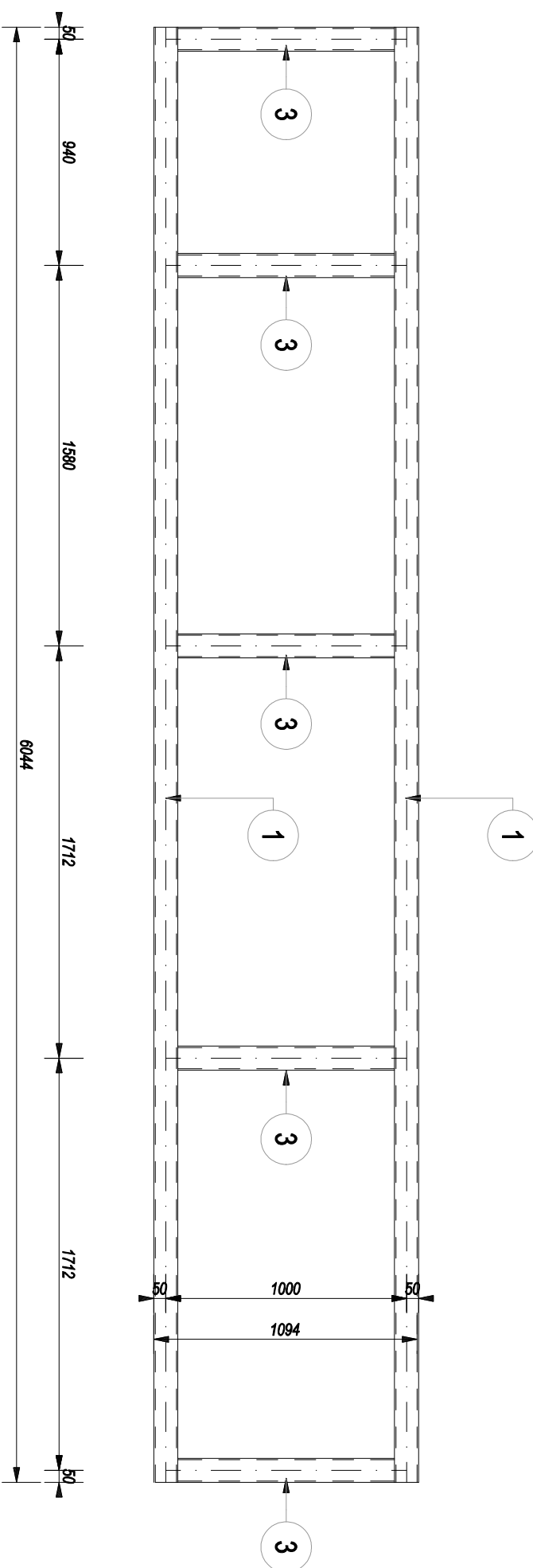
nr rysunku:
P.S. III

strona:
21

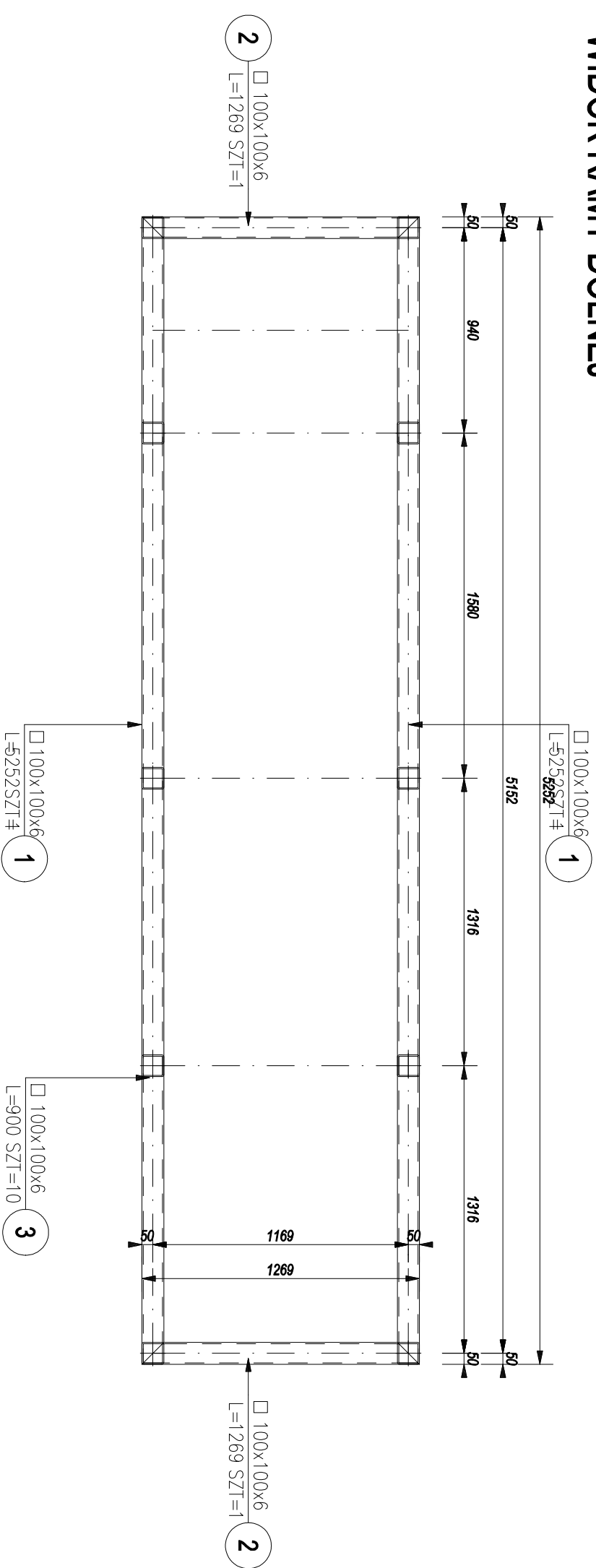
WIDOK RAMY GÓRNEJ



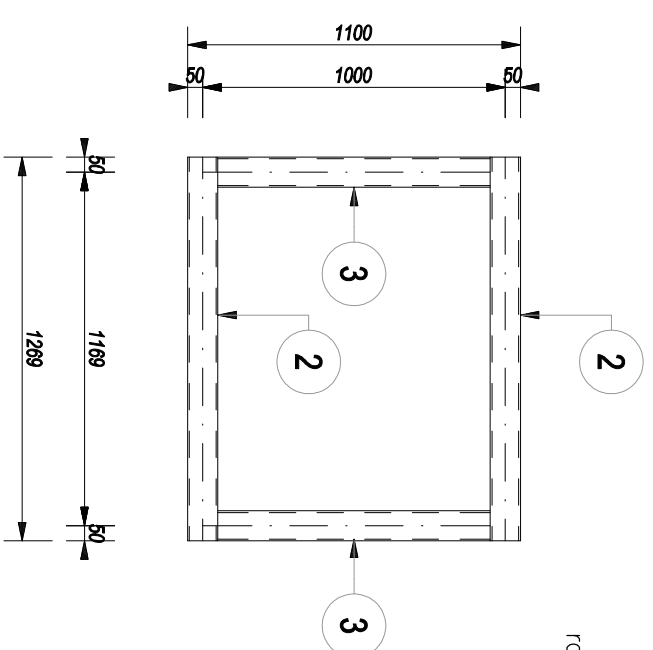
WIDOK 2-2



WIDOK RAMY DOLNEJ



WIDOK 1-1



ZESTAWIENIE STALI

POZ.	NR ELEMENTU	NAMWA ELEMENTU	DLUGOŚĆ [mm]	GATUNEK STALI	LICZBA SZTUK	POZ./RAZEM	DL. RAZEM [m]	MASA RAZEM [kg]	POLE RAZEM [m ²]
	1	□ 100x100x6	5252	S235JR	4	1	21.01	365.54	8.09
	2	□ 100x100x6	1269	S235JR	4	1	5.08	88.32	1.95
	3	□ 100x100x6	900	S235JR	10	1	9.00	156.60	3.47
	4	□ 100x100x6	5052	S235JR	1	1	5.05	87.90	1.95
	5	□ 100x100x6	485	S235JR	8	1	3.88	67.51	1.49
OGÓŁEM								765.87	16.95
NADDATEK NA SPOINY: 1.8%								13.79	0.31
NADDATEK NA NIERÓWNOŚCI: 2%								15.32	0.34
NADDATEK NA ELEM. DODATK.: 1.5%								11.49	0.25
RAZEM:								806.47	17.85

OGÓŁEM	WAGI	POLE
765.87	13.79	0.31
15.32	0.34	
11.49	0.25	
806.47	17.85	

STAL S275
ZABEZPIECZENIE ANTYKOROZYJNE
POPRZEZ CYNKOWANIE OGNIOWE

zadanie:
PRZYSKOLNA HALA SPORTOWA Z ZAPLECZEM SOCJALNYM
IŁAČNIKELI - PROJEKT ZMIENNY

Investor/Zlecający:
Miasto Racibórz
ul. Koła Stefana Batorego 6, 47-400 Racibórz

Adres inwestycji
67-400 Racibórz, ul. Bojanowska 5
dz. nr 528/9, 1423/8, 1422/8, 1515/9

Jednostka projektująca:
BIURO PROJEKTOWE
NDA S

projektant:
mgr inż. Dariusz Milewski
upr. nr IN/00048/P/2012

sprawdza/leży:
mgr inż. Konrad Milewski
upr. nr IN/00089/P/2015

branża:
KONSTRUKCJA

faza:
PROJEKT TECHNICZNY

temat rysunku:
SZCZEGÓLNY

data wydruku: 24 stycznia 2025
skala: 1:25
nr rysunku: P.S. III
strona: 21