

Zachodnia obwodnica Raciborza

Katowice, 25 września 2023 r.

Aktualne inwestycje Województwa Śląskiego w rejonie Raciborza



Województwo Śląskie zrealizowało bardzo duże inwestycje na w rejonie Raciborza:

- Budowa północnej obwodnicy Raciborza od ul. Rybnickiej do DK 45, będącej nowym przebiegiem DW 935 za kwotę około 300 mln zł. Zadanie jest współfinansowane z UE w ramach RPO WSL 2014-2020,
- Przebudowa DW 935 od ul. Rybnickiej w Raciborzu do skrzyżowania z DW 933 w Rzuchowie gmina Kornowac za kwotę około 100 mln zł. Zadanie w całości finansowane z budżetu Województwa Śląskiego.

W 2020 roku zakończono budowę ronda na skrzyżowaniu DW919 z DW935 wraz z przebudową fragmentu ulicy Bosackiej w Raciborzu za kwotę 11 mln zł.

W 2017 roku zakończono przebudowę DW919

Po zachodniej stronie Raciborza dotychczas przebudowano DW 416 na odcinku około 3,6 km od skrzyżowania z DK 45 w kierunku gminy Pietrowice Wielkie.

W niniejszej prezentacji przedstawiona zostanie propozycja usprawnienia układu komunikacyjnego po zachodniej stronie Raciborza przewidująca przedłużenie obecnie budowanej obwodnicy do DW 416.

Propozycja przebiegu nowej północno-zachodniej obwodnicy Raciborza

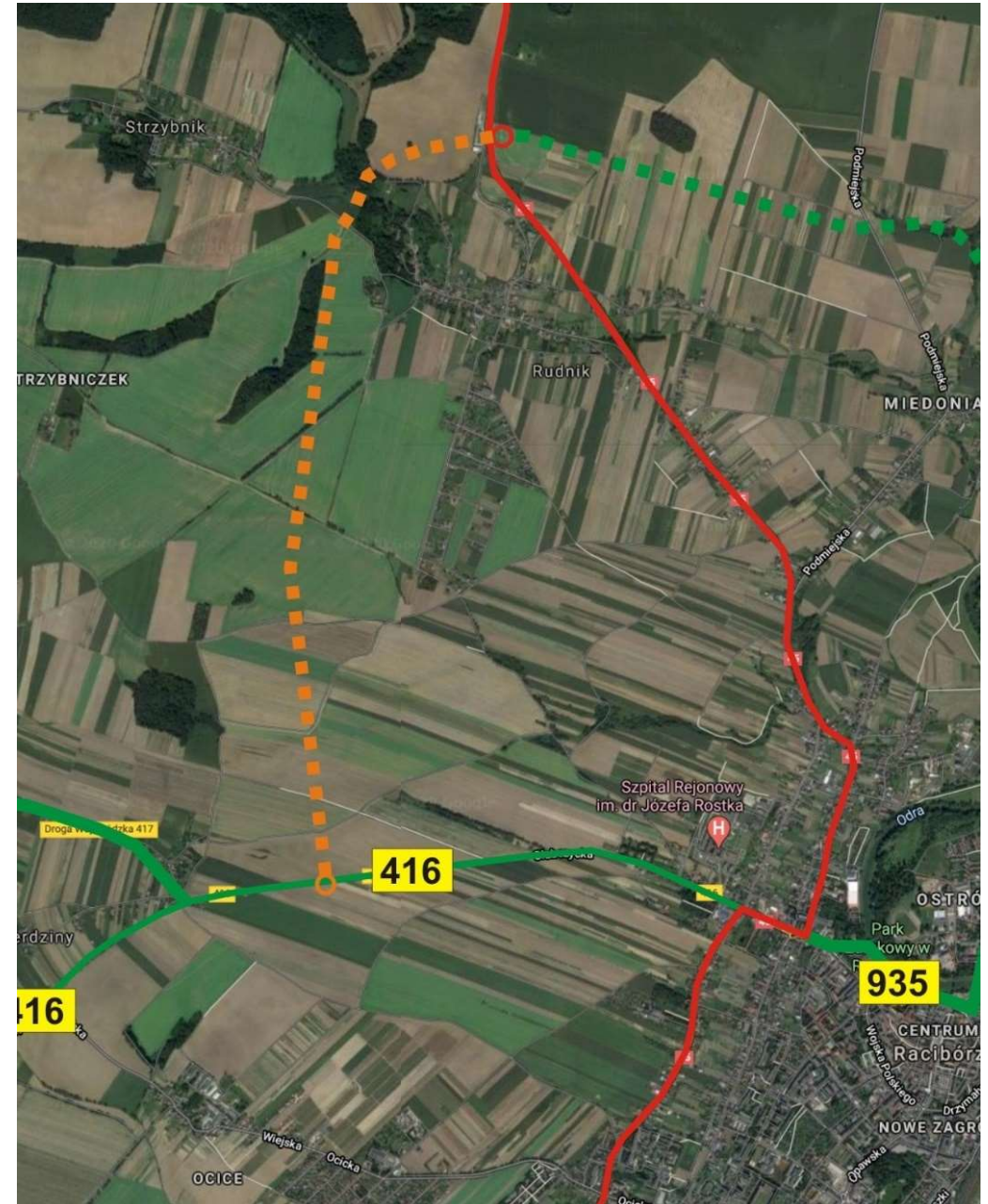


Miejsce połączenia proponowanej nowej obwodnicy z budowaną obecnie obwodnicą



Propozycja północno-zachodniej obwodnicy Raciborza

Nowa obwodnica będąca po wybudowaniu ciągiem DW 416 rozpoczyna się na istniejącym już rondzie z DK 45 na północ od miejscowości Rudnik. Inwestycja wymaga likwidacji zabudowań obecnego przedsiębiorstwa Chempest S.A. Rudnik - maszyny rolnicze. Następnie obwodnica omija od północy miejscowość Rudnik i kieruje się na południe do włączenia z DW 416. W przyszłości będzie możliwość przedłużenia północno-zachodniej obwodnicy na południe od włączenia z DW 416 do DK 45.



Miejsce połączenia proponowanej nowej obwodnicy z DW 416



Propozycja północno-zachodniej obwodnicy Raciborza

Proponowana trasa nie koliduje z istniejącymi budynkami oraz znajduje się w wystarczająco dużej odległości od zabudowań mieszkalnych nie stanowiąc uciążliwości.

Długość proponowanej obwodnicy wynosi około 4,5 km i zostanie doprecyzowana po opracowaniu koncepcji z uwzględnieniem obszarów przyrodniczo chronionych.

Obecnie koszt budowy szacuje się na 100 mln zł.

DW 416 od połączenia z nową obwodnicą w kierunku zachodnim wymaga przebudowy na długości około 4,2 km, której koszt szacowany jest na kwotę 50 mln zł.

Wyżej wymieniona inwestycja w znaczny stopniu usprawni ruch tranzytowy w układzie równoleżnikowym na trasie granica województwa opolskiego – Racibórz – Rybnik - Pszczyna omijając zabudowę mieszkaniową miasta Racibórz.



Propozycja usprawnienia ruchu na drodze powiatowej 3504S

Konsekwencją przebudowy dróg wojewódzkich wokół Raciborza jest konieczność modernizacji drogi powiatowej nr 3504 S ul. Pierwszej Armii w miejscowości Pietrowice Wielkie.

Po wybudowaniu nowego przebiegu drogi powiatowej od DW 416 do skrzyżowania z ul. Pierwszej Armii/ul. Spółdzielczą, nastąpi istotne zmniejszenie uciążliwości dla mieszkańców Pietrowic Wielkich i usprawnienie dojazdu do dużego zakładu przemysłowego usytuowanego w tym rejonie. Długość nowego odcinka drogi powiatowej to 470 m. Szacowany koszt budowy to 5 mln zł.



Propozycja budowy nowego odcinka drogi powiatowej



Propozycja usprawnienia układu komunikacyjnego po zachodniej stronie Raciborza



Dziękujemy za uwagę

**Zarząd Dróg Wojewódzkich w Katowicach
ul. Lechicka 24
40-609 Katowice
sekretariat@zdw.katowice.pl**