



**RACIBÓRZ**

1217

# Tężnia w Raciborzu

Inwestycja z myślą o zdrowiu mieszkańców

Tężnia solankowa należy do grupy obiektów rekreacyjnych o walorach uzdrowiskowych, stanowiących naturalny leczniczy inhalator, przeznaczony do wytwarzania aerozolu o właściwościach leczniczych (zawierającego naturalne związki soli), wchłanianego podczas sesji inhalacyjnych. Mikroklimat powtały wokół tężni wykorzystywany jest w profilaktyce i leczeniu schorzeń górnych dróg oddechowych, nadciśnienia tętniczego, alergii, nerwicy wegetatywnej oraz ogólnego wyczerpania organizmu.

Odbyłem wiele rozmów, w szczególności ze środowiskiem seniorów ich stowarzyszeniami i samą Radą Seniorów. Te spotkania uświadomiły mi, że istnieje duża potrzeba stworzenia takiego miejsca. Tym bardziej w dzisiejszych czasach, gdzie kwestia wzmocnienia organizmu i jego odporności jest kluczowa, potrzebujemy właśnie takich miejsc.

Idea budowy takiej tężni w naszym mieście nie jest nowa. W przeszłości wielokrotnie podejmowano temat w bardziej lub mniej oficjalnym tonie. Dziś stoimy przed szansą zrealizowania kolejnej pożytecznej inwestycji, która posłuży mieszkańcom.



**RACIBÓRZ**

1217

1/ Uniwersytet Trzeciego Wieku

ul. J. Słowackiego 55 , 47-400 Racibórz

2/ Polski Związek Emerytów, Rencistów i Inwalidów

ul .ks. St. Staszica 27 , 47-400 Racibórz

3/ Rada Seniorów Miasta Racibórz

Racibórz 01-03-2021



**Pan**

**Dariusz Polowy**

**Prezydent Miasta Racibórz**

Szanowny Panie Prezydencie , seniorzy zrzeszeni w Uniwersytecie Trzeciego Wieku , Radzie Seniorów i Polskim Związku Emerytów , Rencistów i Inwalidów wnioskuje , aby Pan rozpatrzył ideę wybudowania tężni solankowej w parku przy ul. Warszawskiej .Miejsce to wydaje nam się właściwe na lokalizację tego rodzaju obiektu : prawie centralna lokalizacja , park o stosunkowo małym zadrzewieniu , stosunkowo dużo wolnej powierzchni, bliskość do parkingu przy ul. Matejki, park stosunkowo mało uczęszczany.

Byłaby to druga tężnia / pierwsza jest w fazie uruchomienia przy ZSOMS/ , z której korzystanie przyczyni się do poprawy kondycji zdrowotnej mieszkańców. Może jest inna alternatywna lokalizacja , ale preferujemy wskazaną lokalizację. Uprzejmie prosimy o rozpatrzenie naszej prośby .

1/ Uniwersytet Trzeciego Wieku - za Zarząd , Prezes Zarządu

Czesława Kordyaczny .....  
PREZES STOWARZYSZENIA  
ŚLĄSKI UNIWERSYTET TRZECIEGO WIEKU  
ul. Słowackiego 55/  
47-400 RACIBÓRZ  
REGON 24056520 NIP 6391904570

2/Polski Związek Emerytów, Rencistów i Inwalidów - za Zarząd Przewodnicząca

Krystyna Loch .....  
PRZEWODNICZĄCA  
Zarządu Oddziału Rejonowego  
Rencistów i Inwalidów  
Oddział Rejonowy  
47-400 Racibórz, ul. Ks. Stanisława Staszica 27  
tel. 32 415 25 55  
NIP 954 23 04 700

3/ Rada Seniorów Miasta Racibórz -za Zarząd, Przewodniczący Rady Seniorów

Bronisław Tomalik .....  
Tomalik Bronisław



**RACIBÓRZ**

1217

# Wniosek Seniorów

- Uniwersytet Trzeciego Wieku
- Rada Seniorów Miasta Racibórz
- Polski Związek Emerytów, Rencistów i Inwalidów



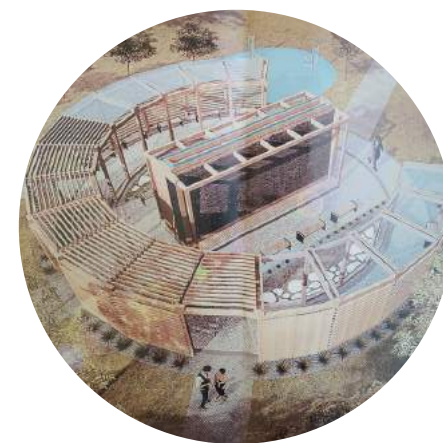
**RACIBÓRZ**

1217



**DYSPONUJEMY  
ODPOWIEDNIM MIEJSCEM**

**TERENY PARKU POMIĘDZY  
ULICAMI WARSZAWSKĄ-  
MATEJKI-ŻEROMSKIEGO**



**MAMY  
PLAN DZIAŁANIA**

**PROJEKT KONCEPCYJNY  
ZOSTAŁ OPRACOWANY**



**POTRZEBUJEMY  
ZIELONEGO ŚWIATŁA**

**DECYZJI BĘDĄCEJ PIERWSZYM  
KROKIEM  
NA DRODZE REALIZACJI**

# Wizualizacja





RACIBÓRZ

1217

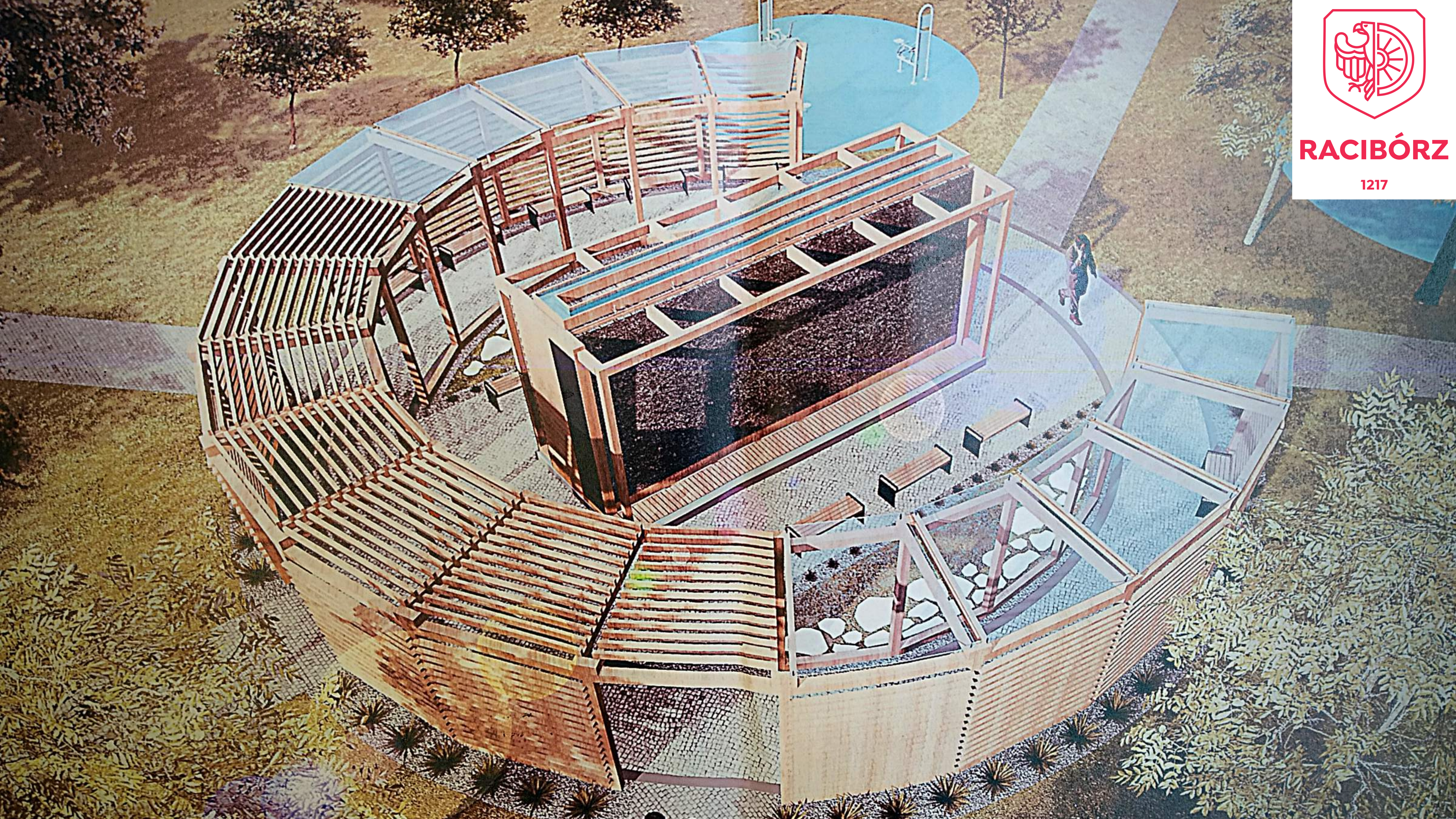


RACIBÓRZ

1217



mod  
archite



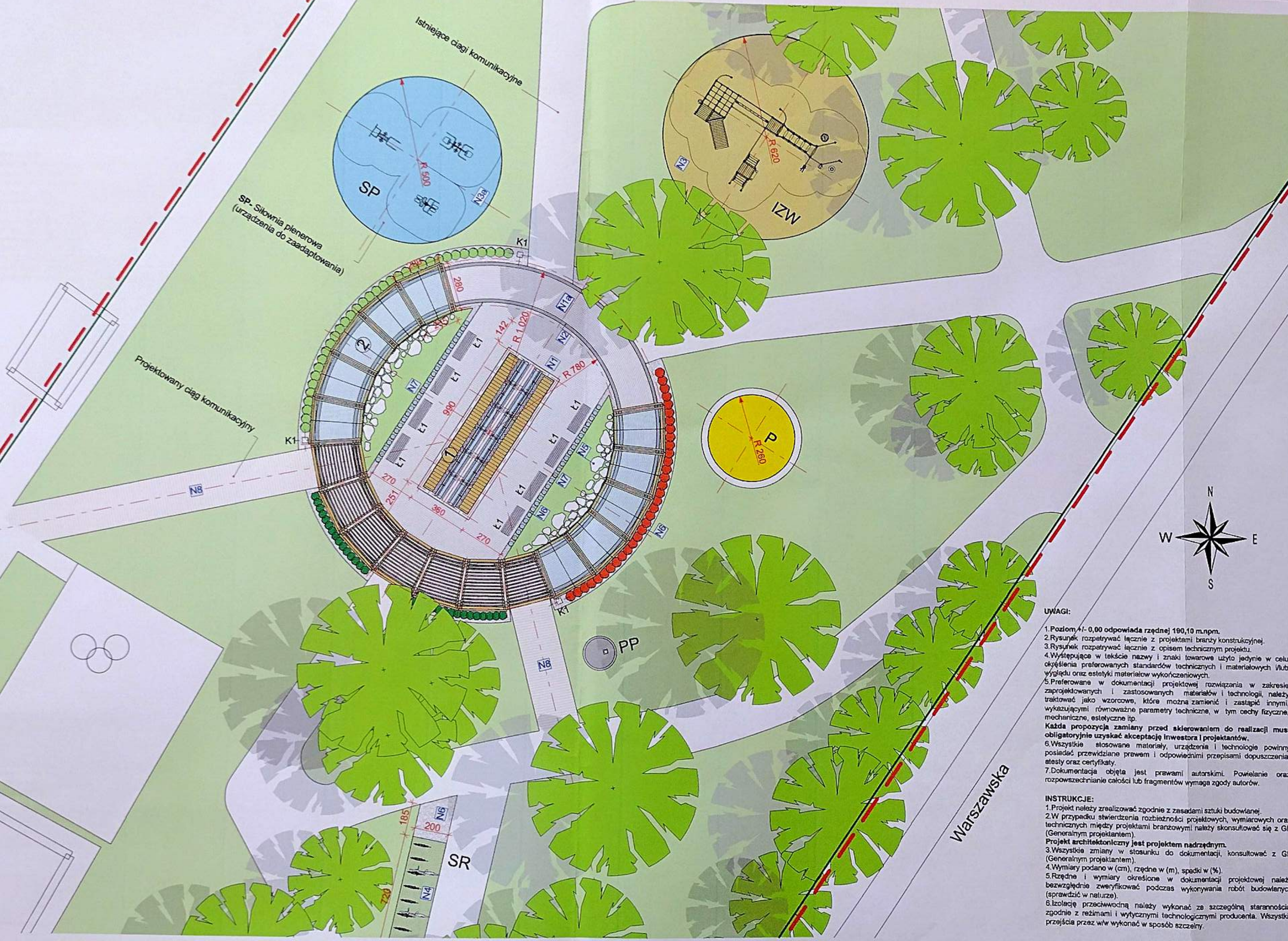
**RACIBÓRZ**

1217

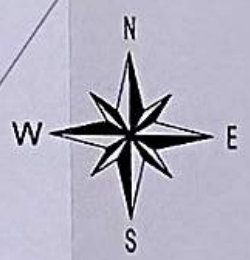


# RACIBÓRZ

1217



Poz.	Oznaczenie	Nazwa elementu
<b>ZAKRES, GRANICE I ISTNIEJĄCE EL-ZAGOSPODAROWANIE</b>		
1.		Zakres opracowania
2.		Granice działek
3.	301.6	Istniejące rzędne terenu
4.		Istniejące skarpy
<b>ELEMENTY ISTNIEJĄCEGO UZBROJENIA TERENU</b>		
1.	w	Sieć wodociągowa
2.		Sieci elektroenergetyczne
3.		Sieci telefoniczne
4.		Sieci gazowe
5.	ka	Sieci kanalizacji sanitarnej
6.	kd	Sieci kanalizacji deszczowej
<b>PROJEKTOWANE ZAGOSPODAROWANIE TERENU</b>		
1.		Projektowana tężnia solankowa
2.		Ażurowa konstrukcja strefy inhalacyjnej
3.		Integracyjny zestaw wielofunkcyjny IZW
4.	N1	Nawierzchnia utwardzona z kostki brukowej granitowej, kolor szary format 9-11 cm
5.	N1a	Nawierzchnia utwardzona z kostki brukowej granitowej, kolor szary format 8-8 cm
6.	N2	Nawierzchnia utwardzona z kostki brukowej granitowej, kolor czarny format 9-11 cm
7.	N3	Nawierzchnia z wysuszonych żłbków drewna o frakcji 5-50 mm kolor: naturalne drewno/ niebieski
8.	N4	Nawierzchnia z geokraty wypieliszonej trawą
9.	N5	Nawierzchnie utwardzone z nieregularnych płyt kamiennych granitowych
10.	N6	Nawierzchnia z grysłu dolomitowego frakcja 8-16 mm
11.	N7	Nawierzchnia trawista, trawnik z siewu
12.	Ob1	Obrzeże z tworzywa ekologicznego
13.	Ob2	Obrzeże betonowe, gr. 8cm
14.	L1	Lawka bez oparcia
15.	L2	Lawka z oparciem
16.	K1	Kosz na śmieci
17.	SR	Stojak rowerowy
18.	PP	Poidelko typu parkowego
19.	L1	Oprawa oświetlenia iluminacyjnego tężni solankowej
20.		Projektowane nasadzenia bylin i traw ozdobnych
21.		Lokalizacja obrotu budowlanego, wyk. na potrzeby opracowania warunków posiadania obiektu
22.		Projektowane rzędne terenu



### UWAGI:

1. Podłoga 41 - 0,00 odpowiada rzędnej 190,10 m.n.p.m.
2. Rysunek rozpatrywać łącznie z projektami branży konstrukcyjnej.
3. Rysunek rozpatrywać łącznie z opisem technicznym projektu.
4. Występujące w tekście nazwy i znaki towarowe użyto jedynie w celu określenia preferowanych standardów technicznych i materiałowych (lub wyglądu oraz estetyki materiałów wykończeniowych).
5. Preferowane w dokumentacji projektowej rozwiązania w zakresie zaprojektowanych i zastosowanych materiałów i technologii, należy traktować jako wzorcowe, które można zamienić i zastąpić innymi, wykazującymi równoważne parametry techniczne, w tym oceny fizyczne, mechaniczne, estetyczne itp.
6. Każda propozycja zamiany przed skierowaniem do realizacji musi obowiązkowo uzyskać akceptację Inwestora i projektantów.
7. Wszystkie stosowane materiały, urządzenia i technologie powinny posiadać przewidziane prawem i odpowiednimi przepisami dopuszczenia, atesty oraz certyfikaty.
8. Dokumentacja objęta jest prawami autorskimi. Powielanie oraz rozpowszechnianie całości lub fragmentów wymaga zgody autorów.

### INSTRUKCJE:

1. Projekt należy zrealizować zgodnie z zasadami sztuki budowlanej.
2. W przypadku stwierdzenia rozbieżności projektowych, wymiarowych oraz technicznych między projektami branżowymi należy skonsultować się z GP (Generalnym projektantem).
3. Projekt architektoniczny jest projektem nadrzędnym.
4. Wszystkie zmiany w stosunku do dokumentacji, konsultować z GP (Generalnym projektantem).
5. Wymiary podano w (cm), rzędne w (m), spadki w (%).
6. Rzędne i wymiary określone w dokumentacji projektowej należy bezwzględnie zweryfikować podczas wykonywania robót budowlanych (sprawdzić w naturze).
7. Izolację przeciwwodną należy wykonać ze szczególną starannością, zgodnie z reżimami i wytycznymi technologicznymi producenta. Wszystkie przejścia przez w/w wykonać w sposób szczelny.

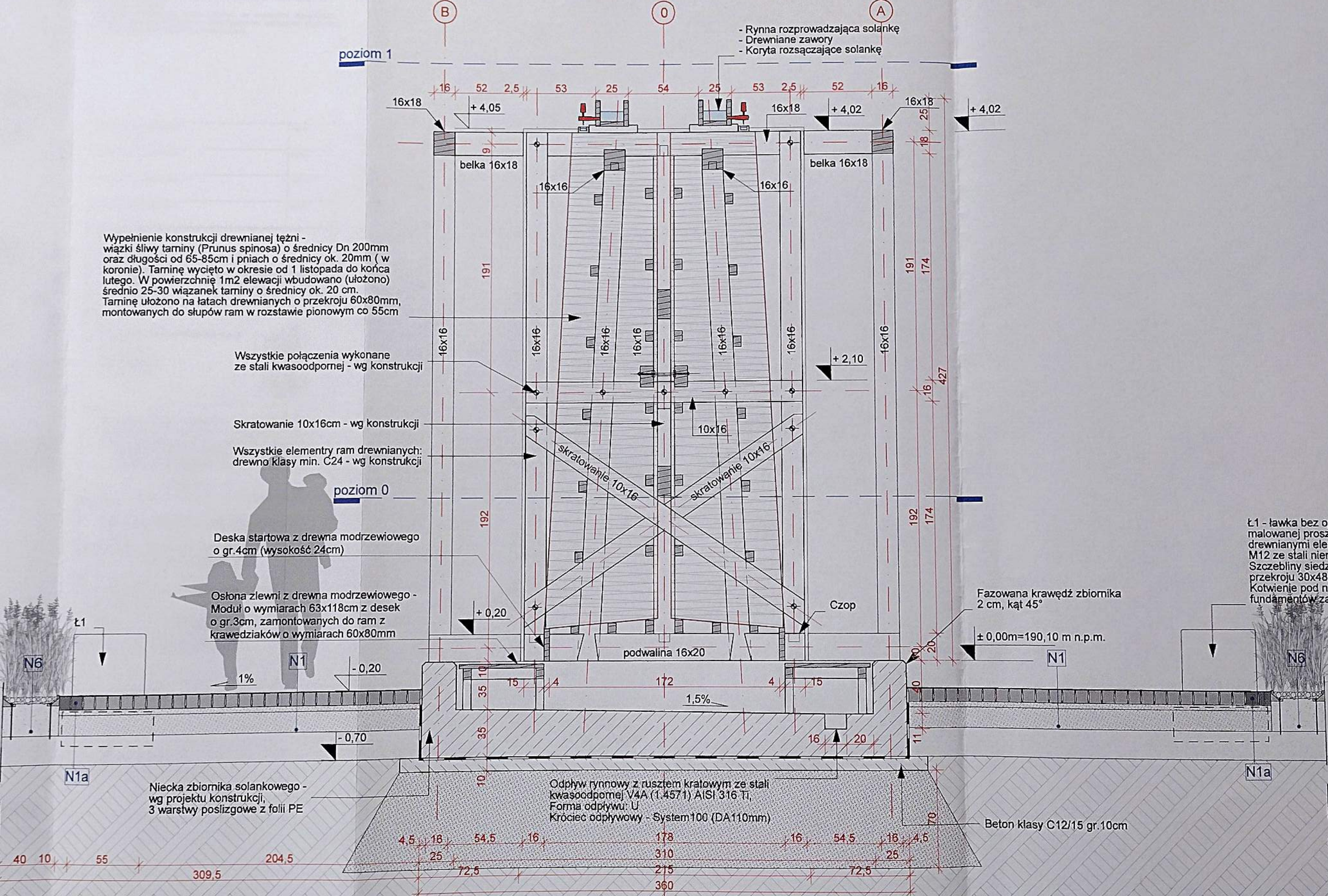
Lp.	Ozn.	Typ	IL.ŁOŚ.
1.	L1	Lawka bez oparcia ze stali ocynkowanej malowanej proszkowo na kolor: RAL 7016 (forma i wymiary zgodnie z dokumentacją projektową).	8 szt.
2.	L2	Lawka z oparciem ze stali ocynkowanej malowanej proszkowo na kolor: RAL 7016 (forma i wymiary zgodnie z dokumentacją projektową).	10 szt.
3.	SR	Stojak na rowery ze stali ocynkowanej malowanej proszkowo na kolor: RAL 7016 (forma i wymiary zgodnie z dokumentacją projektową).	9 szt.
4.	K1	Kosz na śmieci - stal ocynkowana malowana proszkowo na kolor: RAL 7016 (forma i wymiary zgodnie z dokumentacją projektową).	3 szt.
5.	PP	Poidelko typu parkowego kolor: RAL 7016 (forma i wymiary zgodnie z dokumentacją projektową).	1 szt.





**RACIBÓRZ**

1217



# Współpracujmy dla mieszkańców

Tak ważna inwestycja, która ma stanowić wartość dodaną dla miasta, oraz służyć zdrowiu i dobremu samopoczuciu Raciborzan potrzebuje tego byśmy pracowali ponad politycznymi podziałami.



**RACIBÓRZ**

1217



Dziękuję za uwagę

