

ANALIZA TOPOGRAFII TERENU. LINIE WYSOKOŚCI
PRZEDSTAWIAJĄ METROWĄ RÓŻNICĘ POZIOMU TERENU.

ANALIZA ZIELENI. ANALIZA WYKAZUJE WYSOKIE ZAGĘSZCZENIE ZIELENI W NAJBLIŻSZYM OTOCZENIU.

ANALIZA WYSOKOŚCI ZABUDOWY. ANALIZA PRZEDSTAWIA WOKÓŁ NISKĄ GĘSTOŚĆ ZABUDOWY I CHARAKTER OBIEKTÓW KULTURY.

ANALIZA FUNKCJI SĄSIEDNIEJ ZABUDOWY. W POBLIŻU ZNAJDUJĄ SIĘ GŁÓWNE OBIEKTY KULTURY I OSIEDLA MIESZKANOWE.

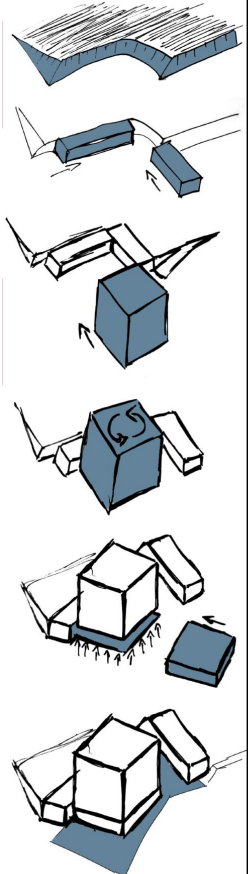
ANALIZA KOMUNIKACJI. TEREN OPRACOWANIA JEST DOBRZE SKOMUNIKOWANY. ZAPEWNIONE SĄ ULICE I SCIEŻKI Z OBIEKTÓW KULTURY.W



Przedmiotem pracy dyplomowej inżynierskiej jest opracowanie koncepcji funkcjonalno-przestrzennej budynku o treści kulturalno-rozrywkowej, będącego miejscem ekspozycji nowatorskiej sztuki wizualnej. Obiekt w pełni zmechanizowany, posiadający wszystkie niezbędne funkcje służące maksymalnej immersji i zatraceniu się w przestrzeni. Obiekt wynoszący sztukę wirtualną na poziom górny muzeum, tworzący tym samym nową dziedzinę kultury. Ekspertyza w dziedzinie wysokich technologii pozwoliła opracować optymalny układ funkcjonalny dla obiektu nieznaną dotąd funkcji. Mechanizacja wnętrza pozwala na współpracę wyświetlanych animacji i geometrii pomieszczeń, dając większe możliwości artystom przygotowującym kolejne ekspozycje. W celu zachowania neutralności energetycznej, obiektu o wysokim poborze energii elektrycznej fasada wykonana została z amorficznych paneli fotowoltaicznych. Prostota elewacji i bryły, spowoduje wytworzenie wysokiego monumentalnego monolitu, który wywoła wzbudzenie ciekawości wśród mieszkańców. Obiekt posiada silne nawiązania do sąsiadujących budynków. Sposób kształtowania architektury nawiązuje do zasady kształtowania pobliskiego Muzeum Śląskiego. Zostaje zachowany rytmiczny układ wież apartamentowca, i kontynuacja głównego deptaka. Wokół budynku wprowadzona zostaje interaktywna posadzka z wyświetlaczami, będąca atrakcyjnym elementem przestrzeni publicznej i zapewniająca nocną iluminację zieleni oraz samego obiektu.



ZDJĘCIE TERENU ISTNIEJĄCEGO Z LOTU PTAKA ZDJĘCIE NAJBLIŻSZEGO TERENU Z LOTU PTAKA ZDJĘCIE POWSTAJĄCEJ SĄSIEDNIEJ ZABUDOWY



ZAGOSPODAROWANIE TERENU SKALA 1:500

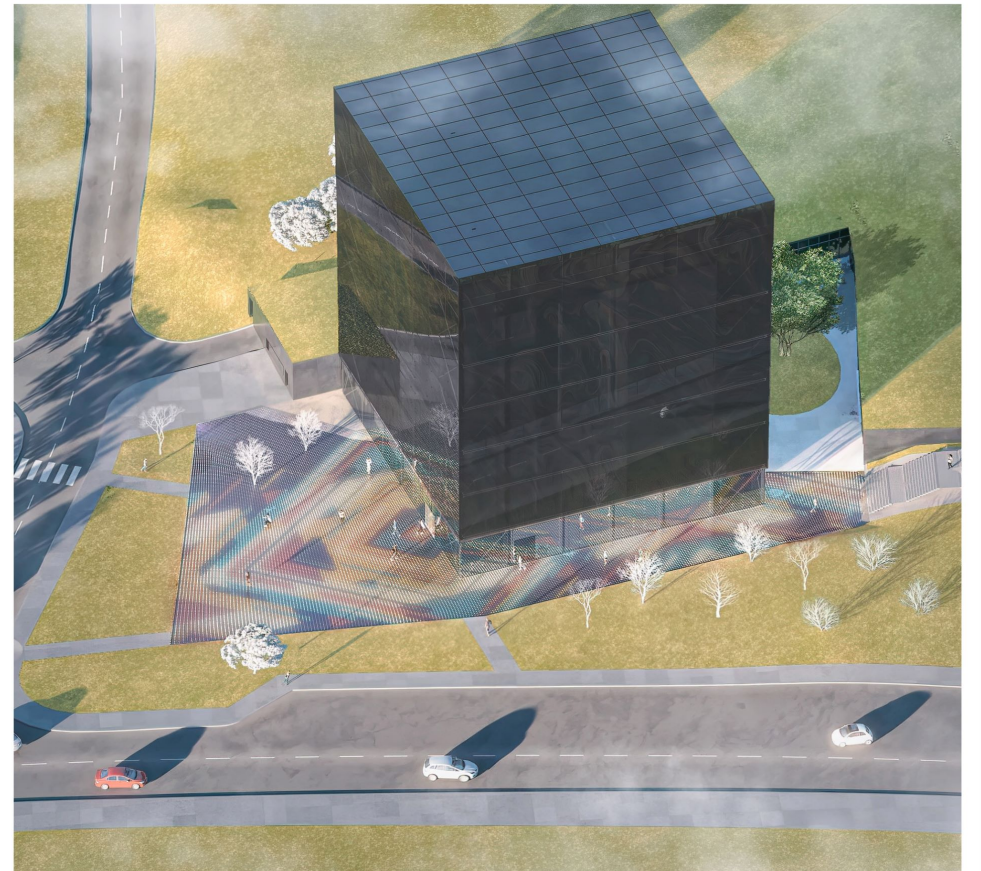
- Zieleni urządzone
- Posadzka interaktywna z diodami LED
- Projektowane drzewo liściaste

- Kopiec zieleni pokryty zielenią
- Miejsce parkingowe - nieopisane
- Miejsce parkingowe

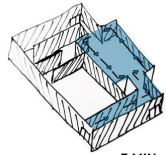
BRANŻ TERENOWA		PLAC UTRWARDZONY	
POWIERZCHNIA TERENU	9207,6m ²	312,83m ²	
POWIERZCHNIA ZABUDOWY	2215,9m ²	INTERAKTYWNA POSADZKA	1022,9m ²
POWIERZCHNIA UTRWARDZONA	4871,1m ²	TERENY ZIELONE	916,88m ²
PARKING	1765,6m ²	TRAWNIK	789,29m ²
JEZDNI KOLEJOWE	1522,4m ²	KOPIEC	136,56m ²
KOMUNIKACJA PIONOWA	172,50m ²	INTENSYWNOSC ZABUDOWY	1,25
SCIEŻKI PIESZE	184,85m ²	GĘSTOŚĆ ZABUDOWY	4,15m ² /ha



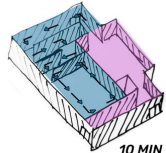
PRZEKRÓJ URBANISTYCZNY SKALA 1:500



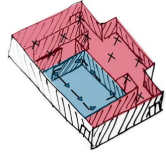
ZASADA DZIAŁANIA LABIRYNTU



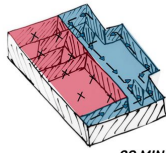
5 MIN



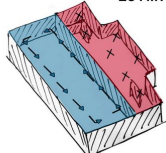
10 MIN



15 MIN



20 MIN

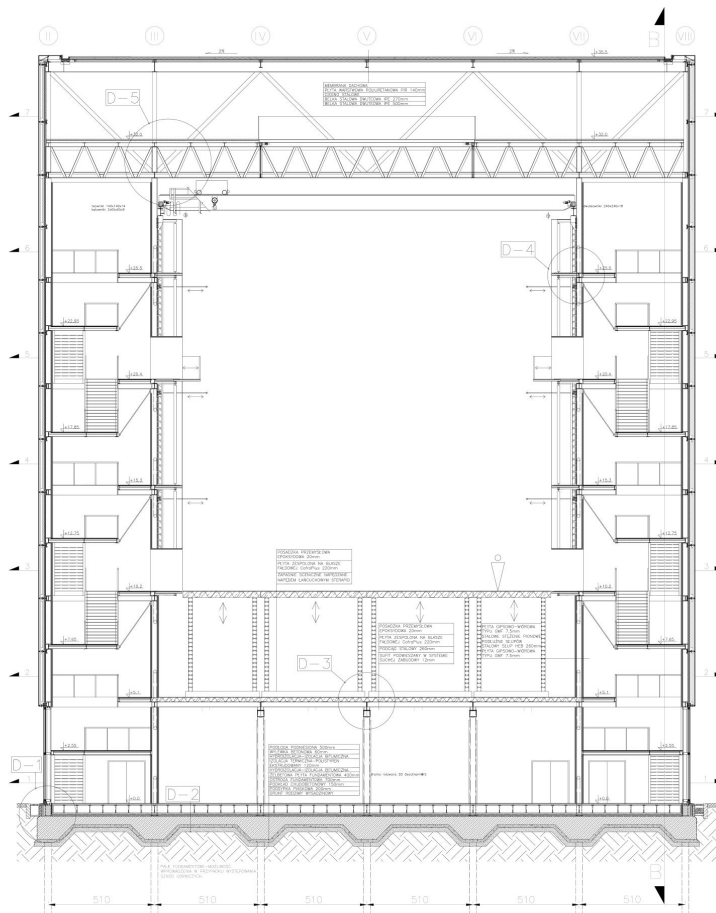
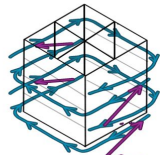
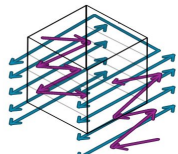


25 MIN

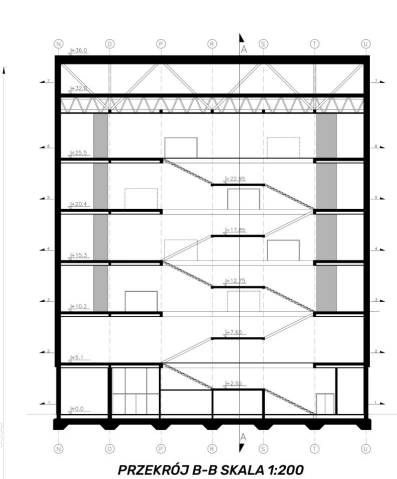
SCHEMAT FUNKCJONOWANIA ŚCIAN W LABIRYNCIE.



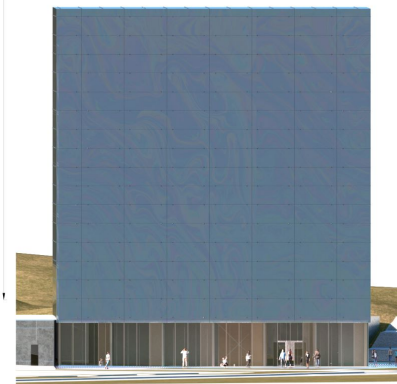
SCHEMAT CYRKULACJI



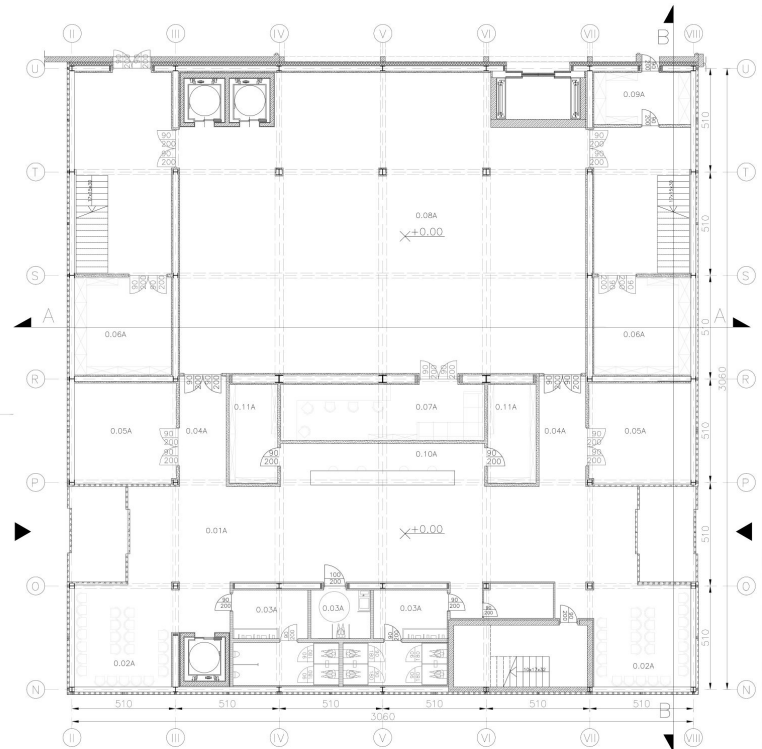
PRZEKRÓJ A-A SKALA 1:100



PRZEKRÓJ B-B SKALA 1:200



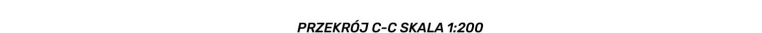
ELEWACJA ZACHODNIA SKALA 1:200



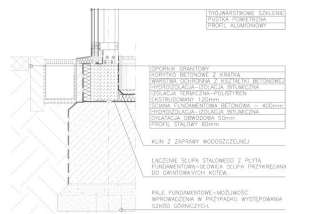
RZUT PARTERU SKALA 1:100



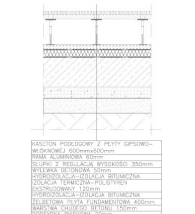
PRZEKRÓJ D-D SKALA 1:200



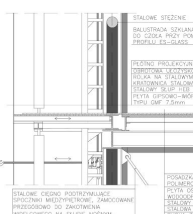
PRZEKRÓJ C-C SKALA 1:200



DETAL D-1 POŁĄCZENIE ŚCIANY Z PŁYTĄ FUNDAMENTOWĄ SKALA 1:25



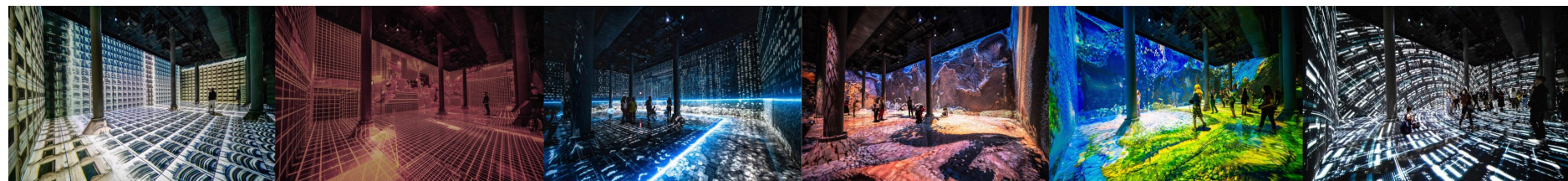
DETAL D-2 WARSTW PODŁOGI SKALA 1:25

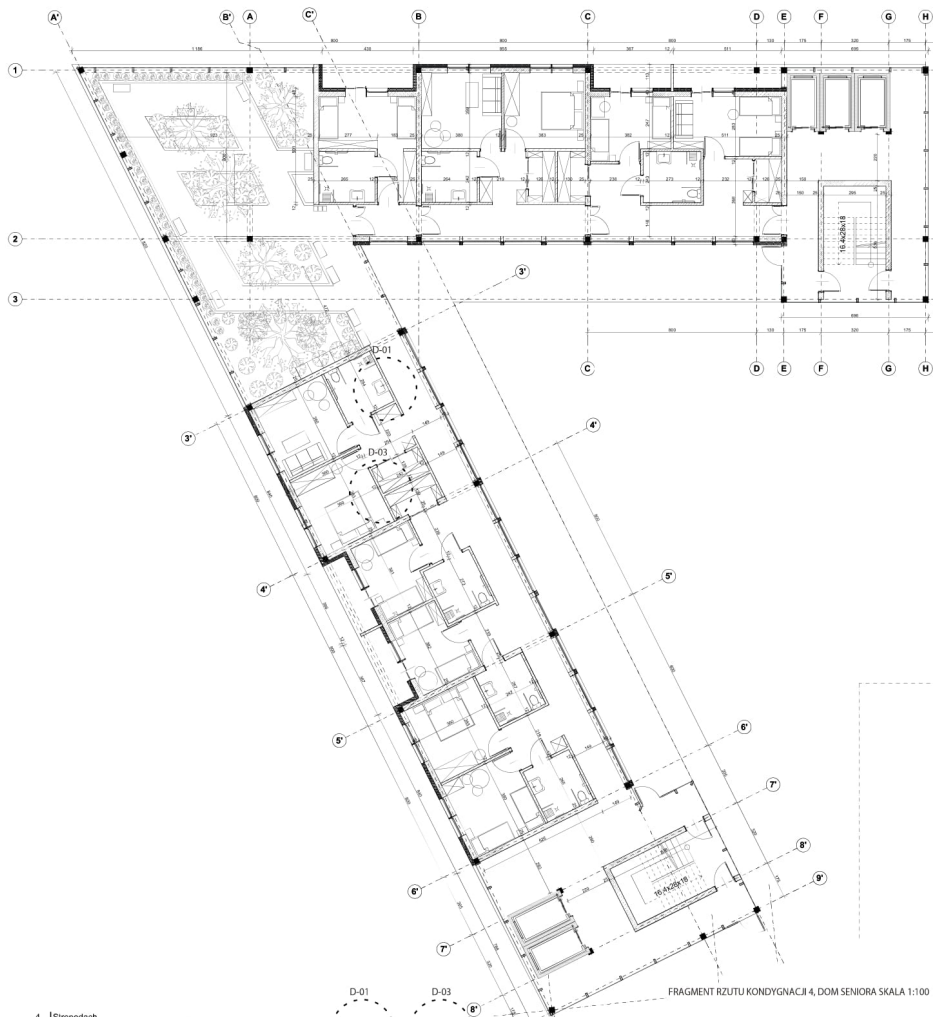


DETAL D-4 WARSTWA TECHNICZNA GŁÓWNEJ SALI SKALA 1:25



DETAL D-3 WARSTWY STROPU PIERWSZEJ KONDYGNACJI SKALA 1:25

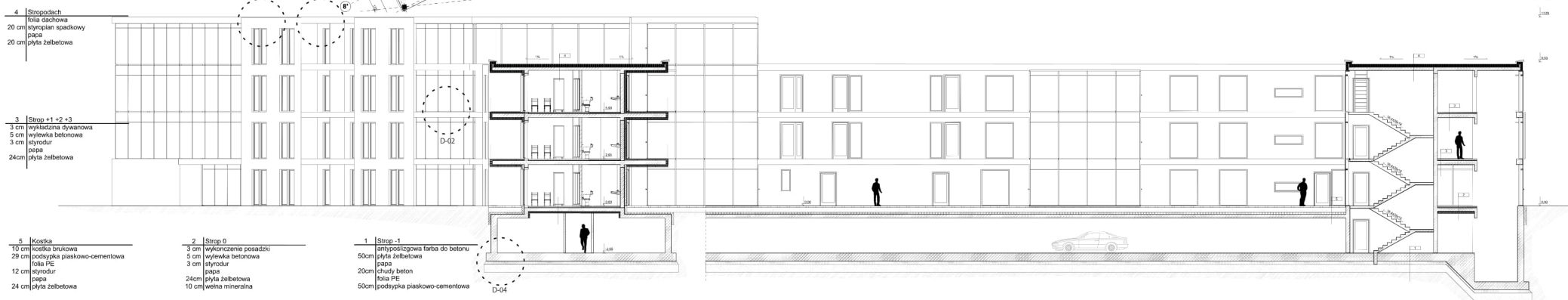




WUZALIZACJA OD STRONY PÓŁNOCNO-ZACHODNIEJ



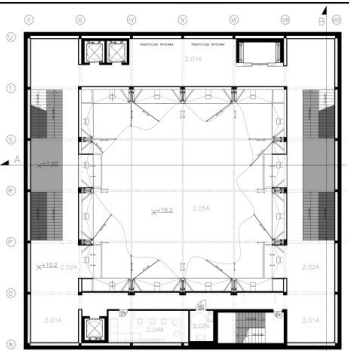
ELEWACJA PÓŁNOCNA SKALA 1:200



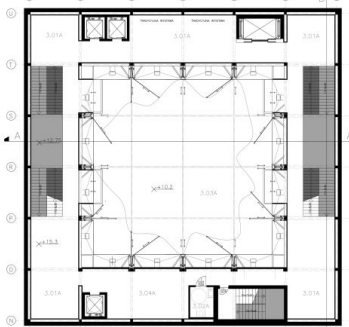
PROJEKT ZABUDOWY WIELORODZINNEJ I DOM SENIORA

Z UWZGLĘDNIENIEM POTRZEB OSOB STARSZYCH I NIEPEŁNOSPRAWNYCH W JASTRZEBIU - ZDRÓJU

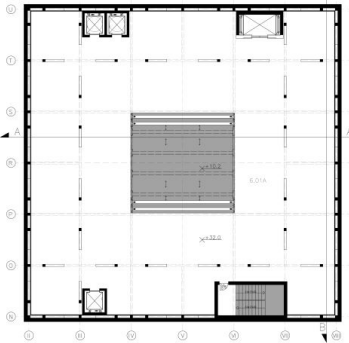
PRACA DYPLOMOWA INŻYNIERSKA
 Autor: Sandra Szramek
 Promotor: dr inż.arch. Joanna Sokolowska-Moskwiak



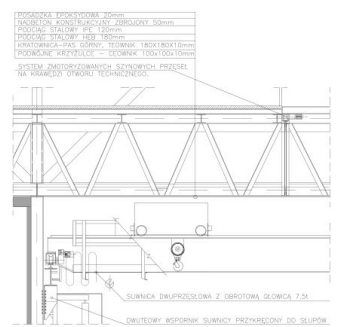
RZUT 2 I 4 PIĘTRA SKALA 1:200



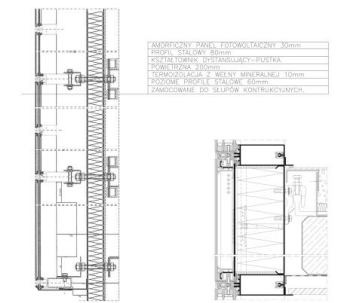
RZUT 3 I 5 PIĘTRA SKALA 1:200



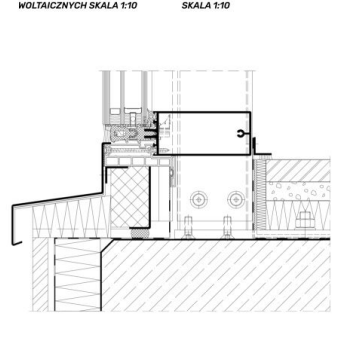
RZUT 6 PIĘTRA SKALA 1:200



DETAL D-5 KONSTRUKCJA KRATOWA SKLEPIENIA GŁÓWNEJ SALI SKALA 1:40



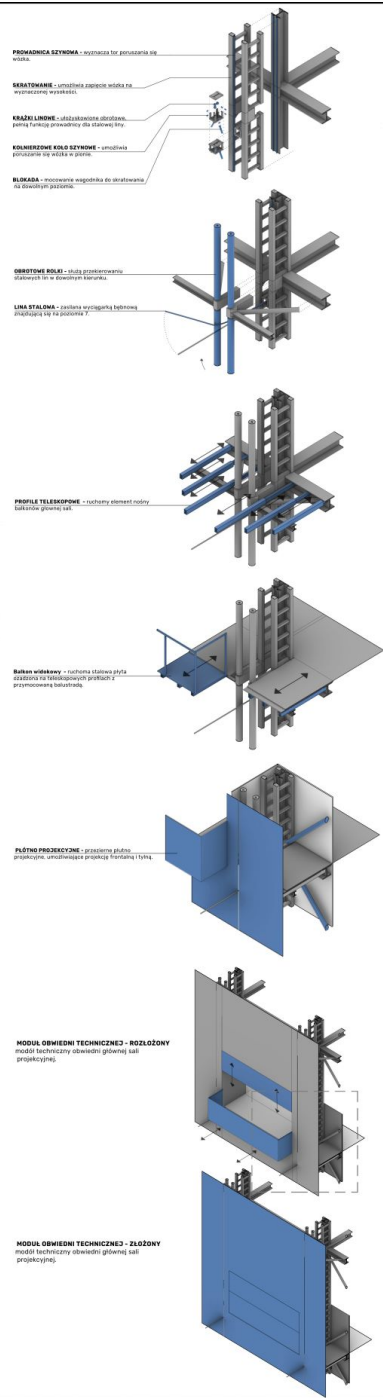
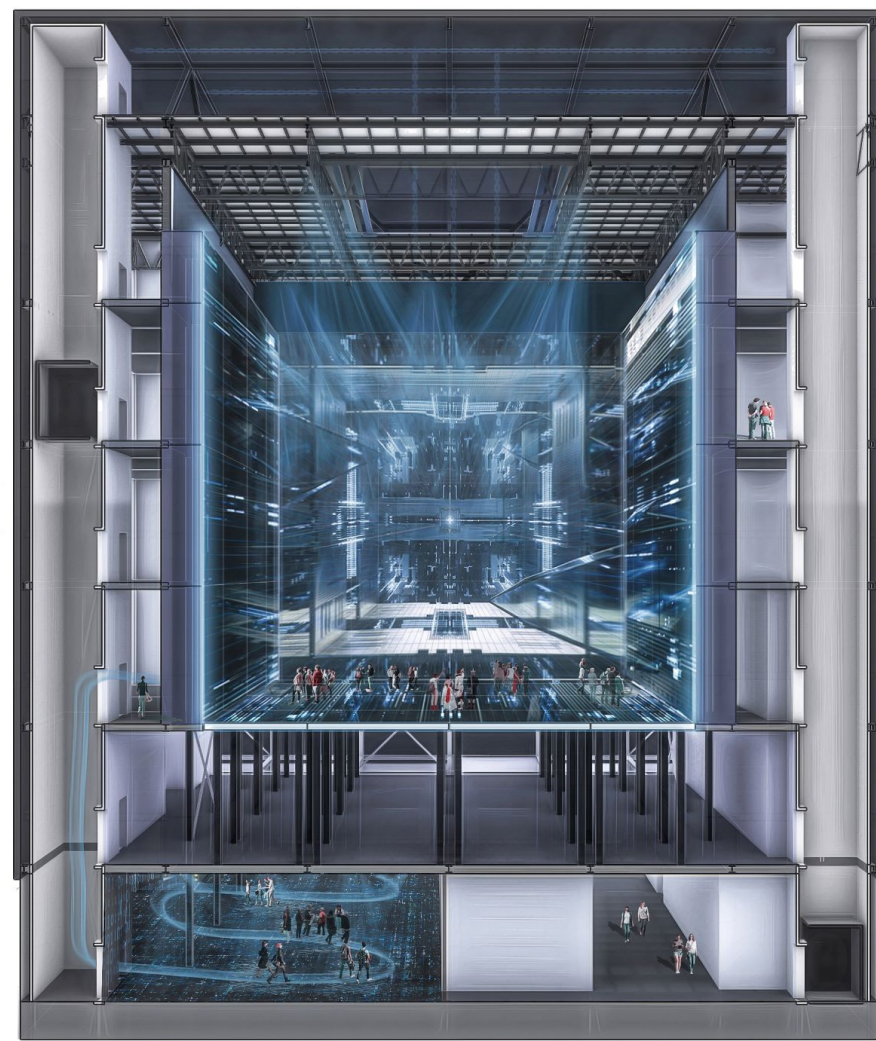
DETAL D-6 PRZEKRÓJ ELEWACJI Z AMORFICZNYCH PANELI FOTOWOLTAICZNYCH SKALA 1:10



DETAL D-7 POŁĄCZENIE SZKLANEJ FASADY Z KONSTRUKCJĄ BUDYNKU SKALA 1:10



DETAL D-8 POŁĄCZENIE SZKLANEJ FASADY ZE ŚCIANĄ FUNDAMENTOWĄ SKALA 1:5





BLOOM OF YOUTH MŁODZIEŻOWY DOM KULTURY W RYBNIKU- PRACA DYPLOMOWA INŻYNIERSKA

1. etap: koncepcja, najlepszy czas w życiu,
2. to dom- rodzinie, kulturalny

AUTORKA: ANETA NEWE
PROMOTOR: DR INŻ. ARCH. ADAM BEDNARSKI

ROK AKADEMICKI 2020/ 21
ROK IV, SEM. VII



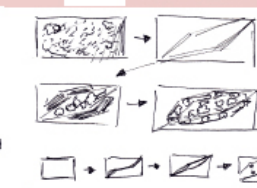
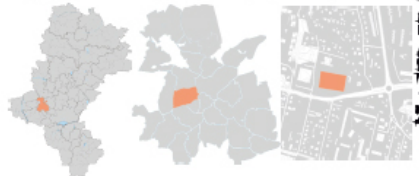
IDEA

Ideą projektu jest stworzenie miejsca, w którym młodzi ludzie mogą rozwijać swoje zainteresowania w przyjaznym i rozluźniającym otoczeniu przyrody.

Zabranie ma pełnić rolę wielofunkcyjnego zespołu obiektów, w którym możliwa jest organizacja przeróżnych, często tematycznie odległych od siebie zajęć.

Przy projektowaniu działki, ważnym zadaniem było dopilnowanie, aby kubatura nie przytłaczała człowieka. W tym celu wprowadzono plac-ogród po środku założenia, który w dynamiczny sposób rozdziela obłe bryły zestawiając przestrzeń dla zieleni, która „wspina się” po budynekach. To samą możliwość zaproponowano użytkownikom, stąd opcja wejścia na dach za pomocą dwóch ramp bezpośrednio z poziomu terenu.

PROJEKTU



OD LEWEJ: POŁOŻENIE NA MAPIE ŚLĄSKA, RYBNIK I NAJBLIŻSZEJ OKOLICZNY SCHWARZPLAN, skala 1:10000

SCHWARZPLAN, skala 1:10000

ANALIZA KOMUNIKACJI, skala 1:10000

ANALIZA ZIELENI, skala 1:10000

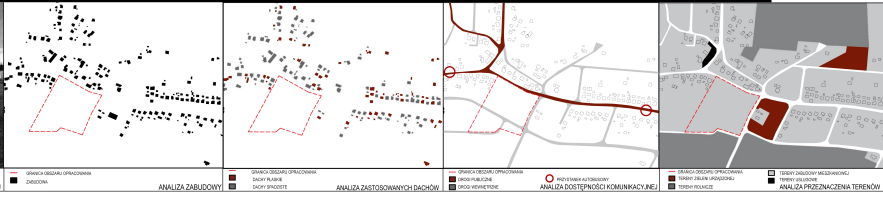
SZKICE KONCEPCYJNE

STAN AKTUALNY

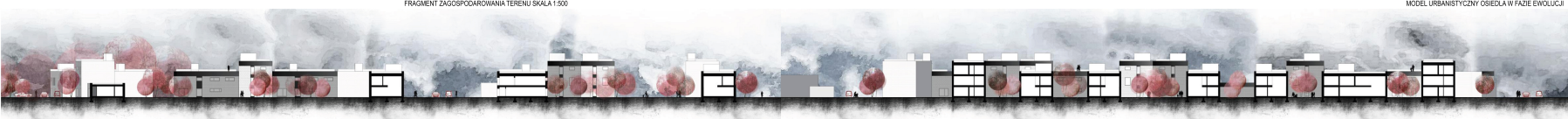
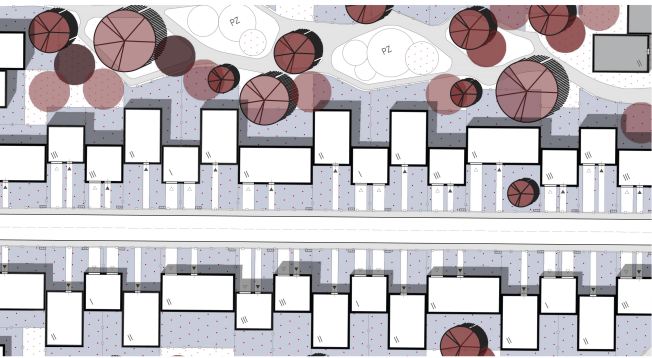
STAN AKTUALNY



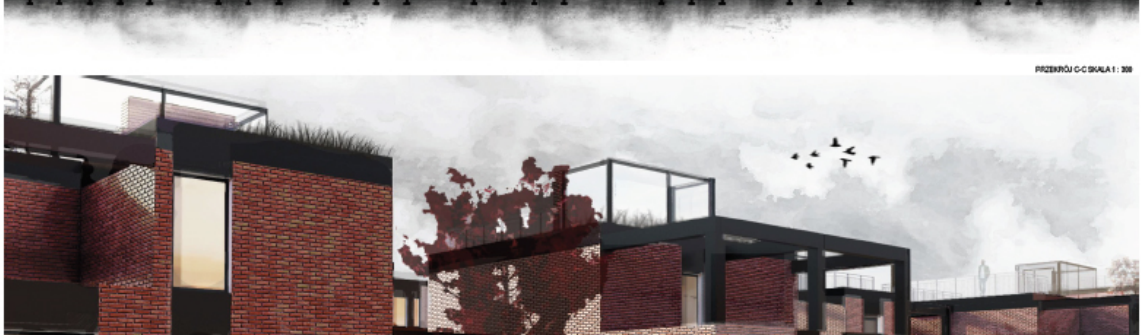
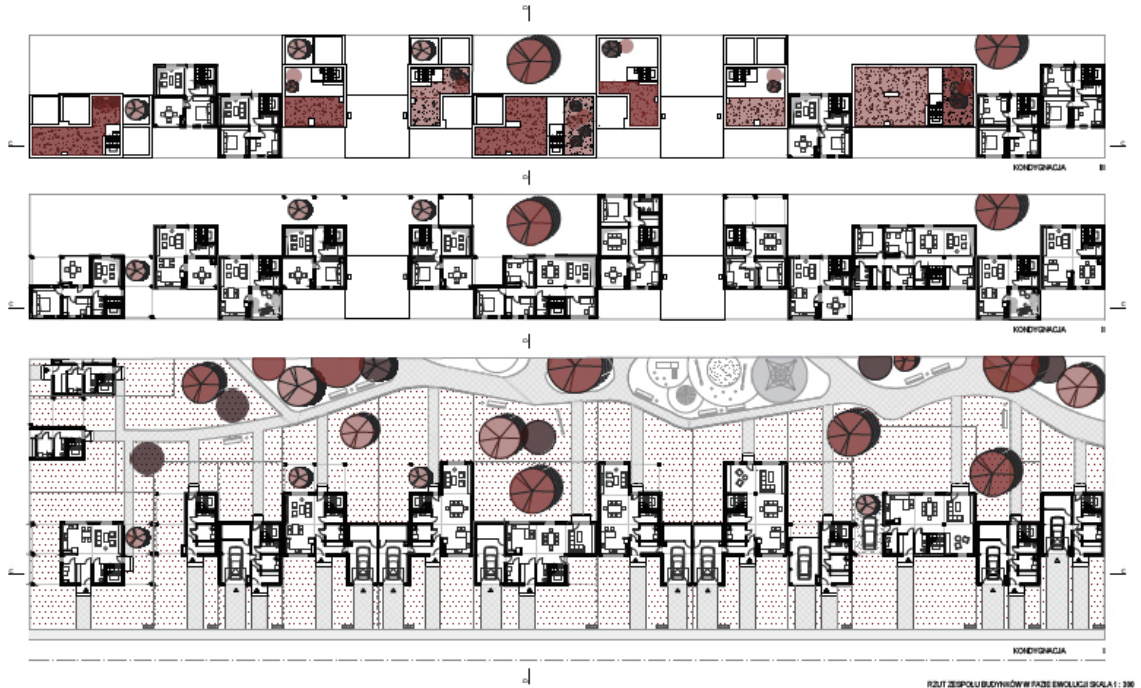
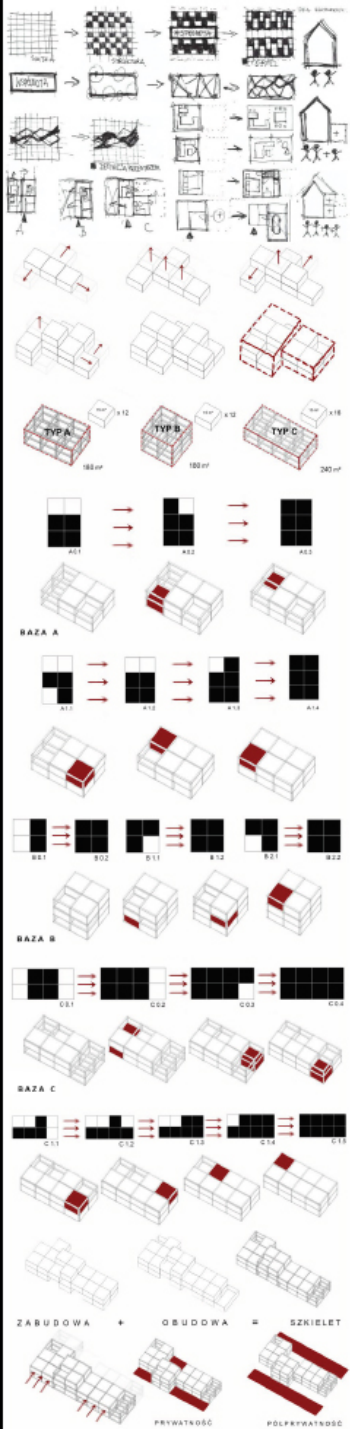
I D E A DOMU Z POSTĘPEM
Koncepcja projektowa powstała z myślą o zmianie standardowego typu modeli mieszkaniowych. Projektowany zespół zabudowy jednorodzinnej zakłada ewolucję, proponuje możliwości rozwoju podstawowych typów domu. Biorąc pod uwagę powiększanie rodziny, potrzeby korzystania z większą przestrzenią, wysoki wymagania mieszkańców, każdy może indywidualnie skorzystać z zaproponowanego systemu rozwoju budynku. Opracowany projekt jest programem rozbudowy obiektów, zakładając tendencją do zmieniającego się modelu życia. Przewidziano strategię rozwoju poszczególnych budynków rozpoczynając od fazy bazyowej, przeznaczoną dla rodzin najmniejszych, kończąc na fazie maksymalnie rozbudowanej, przeznaczonej dla rodzin wielodzietnych. Możliwość tworzenia odpowiedniego wariantu domu są niograniczone dzięki czemu każdy z powstałych budynków będzie inny. Zagwarantuje to indywidualność projektowanego zespołu w przeciwieństwie do standardowego typu zabudowy szeregowo. Projekt upewnia ewolucję architektury.



LEGENDA		BILANS TERENU	
PROJEKTOWANE BUDYNKI MIESZKALNE W FAZIE MAKSYMALNEJ ZABUDOWY	ZIELEN NISKA PUBLICZNA	WIAZDO DO GARAŻU	POWIERZCHNIA TERENU 36727,50 m ²
PROJEKTOWANE BUDYNKI POMOCNICZE	TERENY PRZYNALEŻNE MIESZKANCOM	WZĘSCIE DO BUDYNKU	POWIERZCHNIA ZABUDOWANA 7 188 m ²
BUDYNKI ISTNIEJĄCE	GRANICA TERENU OPRACOWANIA	KUBEŁKI NA SMIECI	KUBATURA ZABUDOWY 49 834,50 m ³
LICZBA KONDYGNACJI	PROJEKTOWANE DROGI	PROJEKTOWANA ZIELEN WYSOKA	INTENSYWNOSC ZABUDOWY 0,40
ZIELEN NISKA PRYWATNA	PROJEKTOWANY CHODNIK	PROJEKTOWANY PŁAC ZABAWY	GĘSTOŚĆ ZABUDOWY 13 995,87 m ³ /m ²
	POWIERZCHNIA UTWARDZONA		POWIERZCHNIA TERENÓW UTWARDZONYCH 8 965,1 m ²
			POWIERZCHNIA TERENÓW ZIELONYCH 20 574,4 m ²

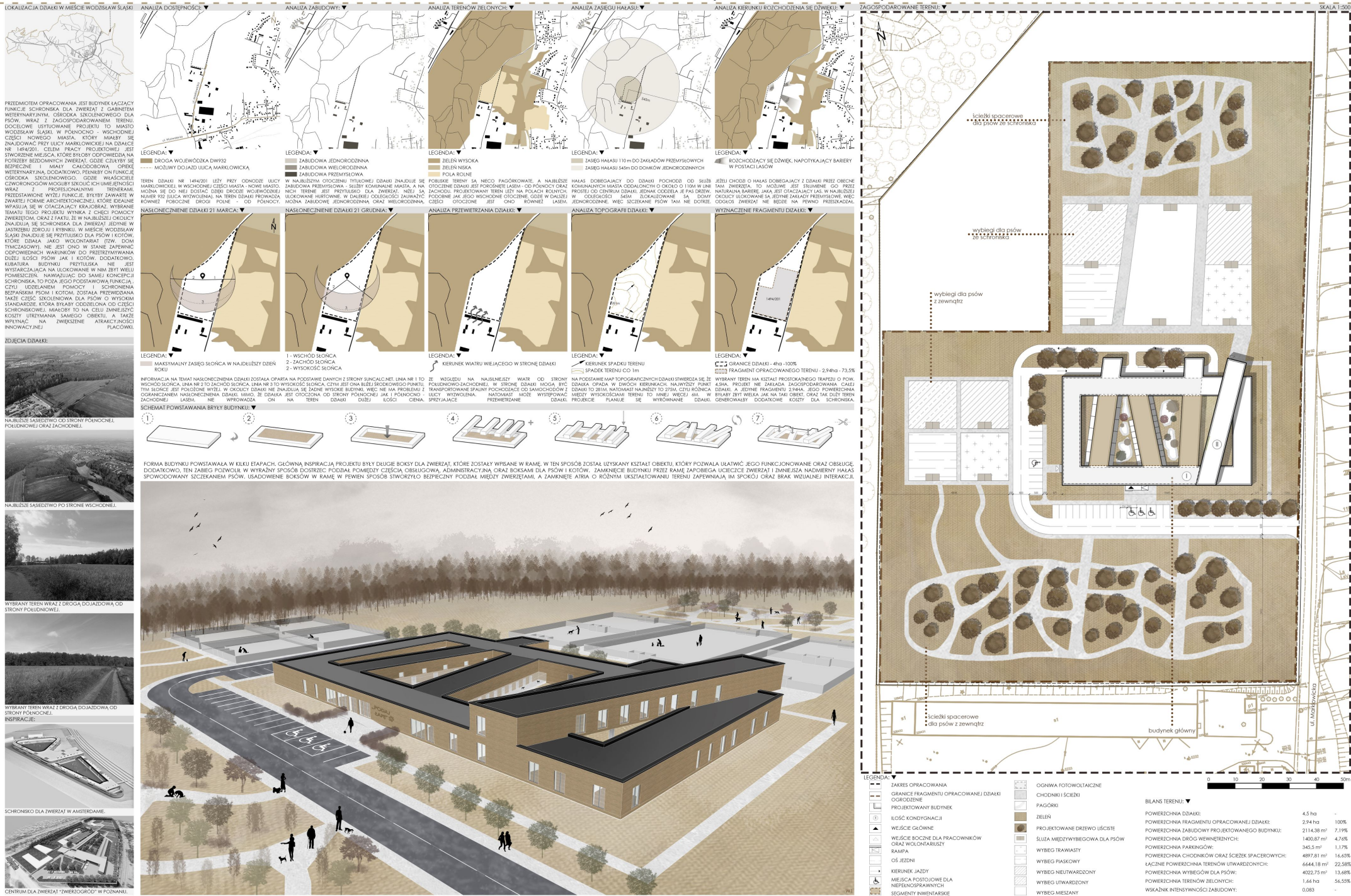


MODEL URBANISTYCZNY OSIEDLA W FAZIE EWOLUCJI





„PODAJ ŁAPĘ” PROJEKT OŚRODKA DLA ZWIERZĄT W WODZISŁAWIU ŚLĄSKIM

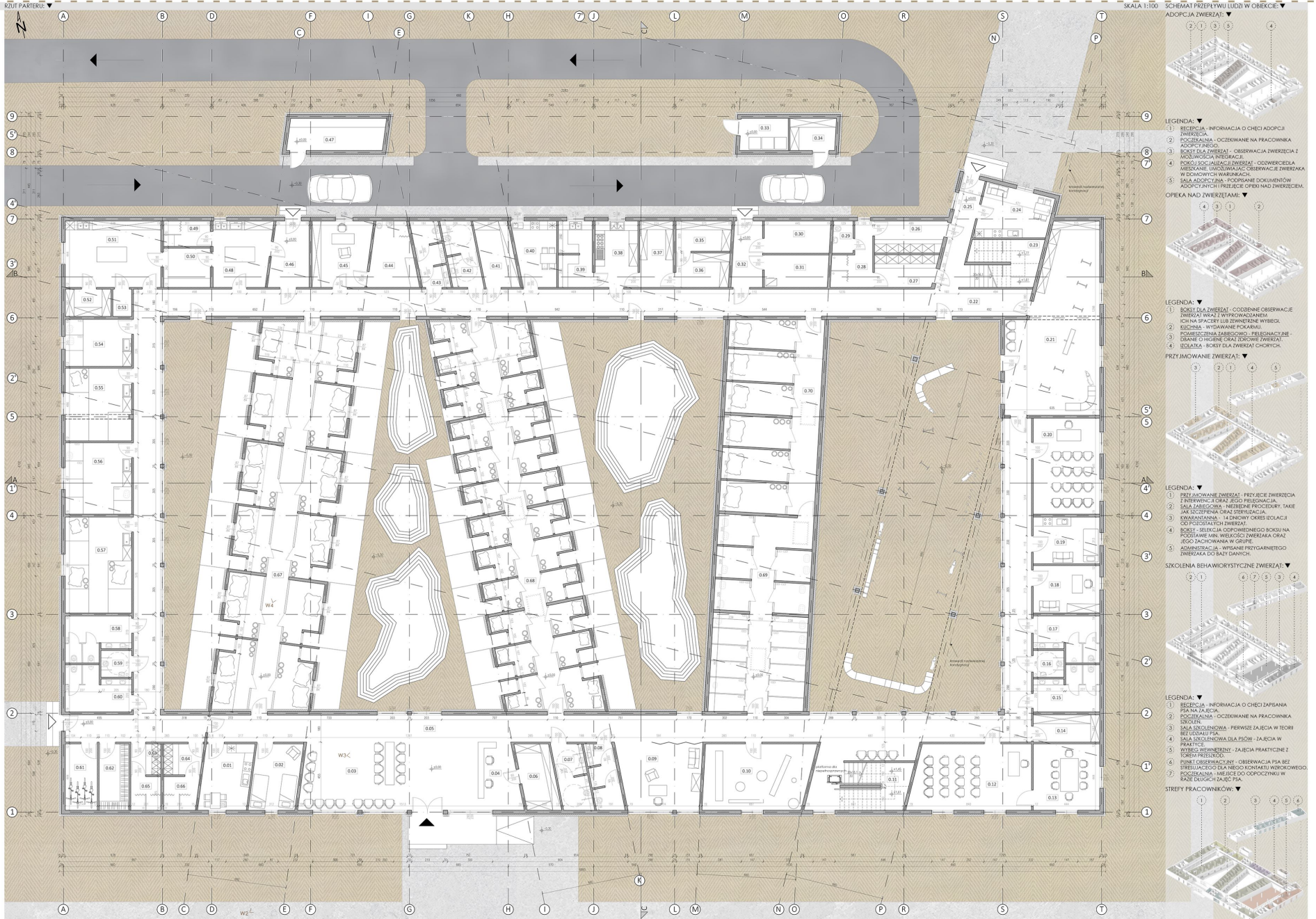
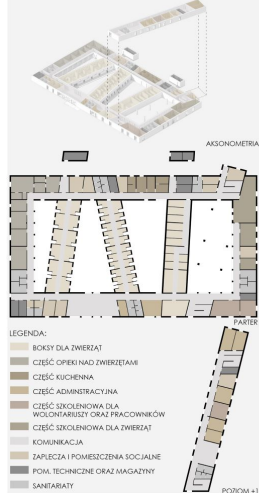




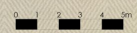
ZESTAWIENIE POWIERZCHNI OBIEKTU

PRZEMIE - PODZEM 0			
LP	POWIĘZCZENIE	POWIERSZCZONA m ²	
0.01	POKOJ SOCJALNY	14,42	
0.02	STYPIALNA DLA NOCNYCH ZMIAN	13,83	
0.03	POCZTAJNIA	33,37	
0.04	KUCHNIA	39,82	
0.05	KOMINKARZKA	142,48	
0.06	MECHANIKA	102,89	
0.07	TOILETA DLA KOBIEŃ ORAZ NIEPEŁNOSPRAWNYCH	8,97	
0.08	TOILETA MĘSKA	8,20	
0.09	SALA ADOPTCJA	24,23	
0.10	WYBIEG DLA KOTÓW	31,21	
0.11	SALNA KUCHENNA	21,08	
0.12	SALA SZKOLENIOWA	34,78	
0.13	SALA KONSERWACYJNA	17,46	
0.14	SCHOWEK	6,11	
0.15	TOILETA DAMSKA	11,85	
0.16	TOILETA DLA NIEPEŁNOSPRAWNYCH	3,47	
0.17	TOILETA MĘSKA	11,84	
0.18	BIURO BEHAWIORYSTY	14,64	
0.19	POKOJ SOCJALNY ZYT	13,88	
0.20	SALA SZKOLENIOWA	28,43	
0.21	SALA SZKOLENIOWA DLA ZWIĘZAT	66,27	
0.22	KOMINKARZKA	152,69	
0.23	KUCHNIA KUCHENNA	142,00	
0.24	POKOJ SOCJALNY	14,49	
0.25	KOMINKARZKA	11,82	
0.26	SZAFKA CIĘŻKA	9,91	
0.27	SZAFKA BRZONA	8,83	
0.28	PRZYJĘCIE	8,75	
0.29	TOILETA	2,91	
0.30	POM. TECHNICZNE	9,47	
0.31	KOTŁOWNIA	9,20	
0.32	KOMINKARZKA	8,78	
0.33	PRZYJĘCIE WYBIEG DLA ZWIĘZAT	4,88	
0.34	MAGAZYN	4,54	
0.35	MAGAZYN	7,44	
0.36	CHŁODNIA	8,15	
0.37	MAGAZYN DLA ZWIĘZAT SUCHY	7,83	
0.38	KUCHNIA	12,46	
0.39	ZBIYWAJNIA	9,88	
0.40	POKOJ SOCJALNY DLA KUCHARY	11,79	
0.41	MAGAZYN NA KOCIE ED.	10,37	
0.42	TOILETA DLA KOBIEŃ ORAZ NIEPEŁNOSPRAWNYCH	8,97	
0.43	TOILETA MĘSKA	8,25	
0.44	ZAPLECZE WETERINARZA	12,59	
0.45	GABINET WETERINARZA	14,97	
0.46	KOMINKARZKA	11,06	
0.47	CHŁODNIA DLA ZWIĘZAT PAJĄCZYK	13,77	
0.48	PRZYJĘCIE ZWIĘZAT	16,71	
0.49	PRZYGOTOWYWANIE ZWIĘZAT OD LABELOW	5,39	
0.50	PRZYGOTOWYWANIE ZWIĘZAT OD LABELOW	8,15	
0.51	SALA ZARĘGOWA	28,33	
0.52	MAGAZYN NA BOKSY MEDYCINE ED.	9,40	
0.53	BIURO	2,30	
0.54	BIURO NA KOTY	13,84	
0.55	SZAFKA FST	21,49	
0.56	EWIDENCJONNA KOTY	21,17	
0.57	EWIDENCJONNA FST	28,43	
0.58	TOILETA DAMSKA	11,84	
0.59	TOILETA DLA NIEPEŁNOSPRAWNYCH	3,47	
0.60	TOILETA MĘSKA	11,85	
0.61	POM. NA KIDERY	9,30	
0.62	SZAFKA	8,67	
0.63	SZAFKA MĘSKA	4,15	
0.64	SZAFKA DAMSKA	3,31	
0.65	PRZYJĘCIE MĘSKIE	4,52	
0.66	PRZYJĘCIE DAMSKIE	5,89	
0.67	BOKSY FST	150,18	
0.68	BOKSY FST	136,28	
0.69	BOKSY KOTY	80,45	
0.70	BOKSY DLA SZCZEPKI I SUZIEK	79,29	
RAZEM			1442,19
NAZEMNE - PODZEM 1			
1.01	KOMINKARZKA	38,53	
1.02	TOILETA MĘSKA	7,39	
1.03	TOILETA DLA KOBIEŃ ORAZ NIEPEŁNOSPRAWNYCH	8,88	
1.04	POCZTAJNIA	30,45	
1.05	BIURO	14,46	
1.06	BIURO	14,41	
1.07	SALA KONSERWACYJNA	19,70	
1.08	KOMINKARZKA	38,44	
1.09	BIURO	19,45	
1.10	POKOJ SOCJALNY	14,62	
1.11	SCHOWEK	8,43	
1.12	BIURETARIAT	19,30	
1.13	BIURO WYKONAWCZY OBIEKTU	14,48	
RAZEM			292,76
POWIERSZCZONA CAŁKOWITA			1834,95

SCHEMATY FUNKCJONALNE



SKALA 1:100 SCHEMAT PRZEPIWY LUDZI W OBIEKCIE

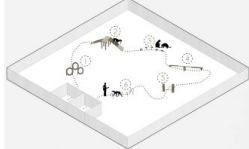


URZĄDZENIA NA WYBIEGU: ▼

NA WYBIEGACH DLA PSÓW ZOSTAŁY ZAINSTALOWANE URZĄDZENIA DO ZABAW ORAZ STOKIENIA ENERGII PSÓW. ZOSTAŁY ONE WYBRANE DO TEGO PROJEKTU, PONIEWAŻ SPENIAJĄ ONE NAJWAŻNIEJSZE WYMAGANIA TECHNICZNE ORAZ BEZPIECZYSTWA:

- KONSTRUKCJA URZĄDZEŃ WYKONANA JEST W CAŁOŚCI Z EKOLOGICZNEGO MATERIAŁU BARWIONEGO W MASIE (W CAŁYM PRZEKROJU) – NIE WYMAGA JAKIEJKOLWIEK KONSERWACJI, MALOWANIA, IMPREGNACJI I SA ODPORNE NA WARUNKI ATMOSFERICZNE.
- SA TO URZĄDZENIA WANDALOODPORNE, ŚWIADCZY O TYM ICH GRUBY PRZEKÓJ.
- SA TO URZĄDZENIA WYKONANE W 100% Z RECYKLINGU, CHRONĄCY ŚRODOWISKO NATURALNE.
- MATERIAŁY POCHODZĄCY W 100% Z RECYKLINGU, CHRONĄCY ŚRODOWISKO NATURALNE.
- MATERIAŁY BEZ DRZAŻEK, W PRZECIWNIE DO DREWNA.
- MATERIAŁY NIE NACIERAJĄCY SIĘ W STYKACH DO METALU, JEST ODPORNY NA WARUNKI ATMOSFERICZNE.
- MATERIAŁY NIECIECZYNY (POSIADAJĄCY ATYST HIGIENICZNY).
- MATERIAŁY TRIOKOPALNY.
- URZĄDZENIA ZOSTAŁY W CAŁOŚCI BARWIONE W MASIE (GRANULAT POLIESTERU IMPREGNACyjNEGO), CO OZNACZA, ŻE NIEMO ZEMIERZENIEM CZYNNIKÓW, KTÓRE DOPROWADZA DO WSKRĘCENIA, KOLORUJĄCIE JEJENOWIT.

PROPOZYCJA NR 1: ▼



LEGENDA: ▼

- 1. FIBRIKLE DOBROBY - F512
- 2. POCHYLNA LAMANA MAMA - F507
- 3. TALERZEK - F515
- 4. RÓWNOWAŻNA DUDA - F504
- 5. HYDRANT Z POPRZECZKA - F510
- 6. TOR Z KURKI - F516

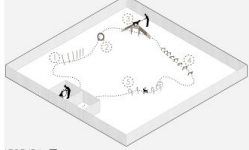
PROPOZYCJA NR 2: ▼



LEGENDA: ▼

- 1. TUNELE LAMANY - F514
- 2. POKROJ MAME - F501
- 3. RÓWNOWAŻNA MAMA - F503
- 4. POCHYLNA SKŁONNA MAMA - F505
- 5. SŁUPKI DO ŚLAIOMU - F517

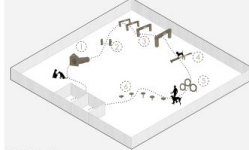
PROPOZYCJA NR 3: ▼



LEGENDA: ▼

- 1. SŁUPKI DO ŚLAIOMU - F517
- 2. PRZEKROJ POJĘCZCIE - F511
- 3. POCHYLNA PROSTA - F509
- 4. POKROJ DUTKI MAME - F502
- 5. TOR Z KURKI - F516

PROPOZYCJA NR 4: ▼

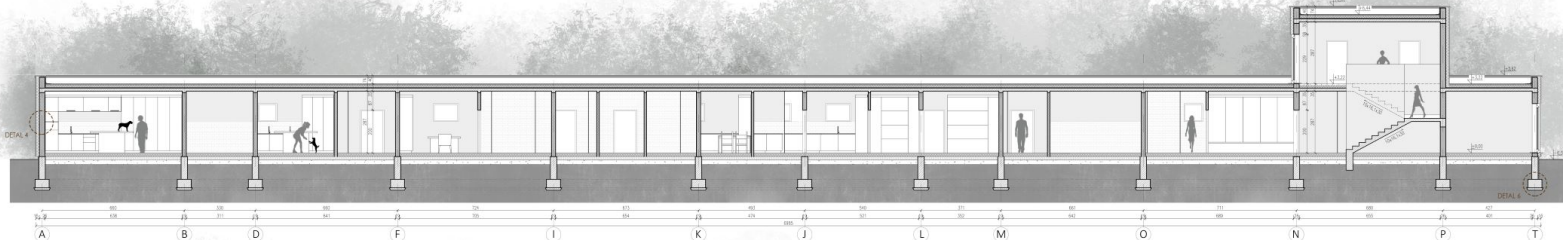


LEGENDA: ▼

- 1. TUNELE PROSTE - F513
- 2. HYDRANT Z POPRZECZKA - F510
- 3. POKROJ DUTKI - F501A
- 4. RÓWNOWAŻNA MAMA - F503
- 5. PRZEKROJ POJĘCZCIE - F512
- 6. TALERZEK - F515



PRZEKROJ A-A
SKALA 1:100



PRZEKROJ B-B
SKALA 1:100



PRZEKROJ C-C
SKALA 1:100



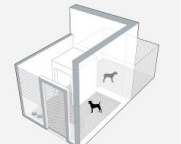
ELEWACJA POŁUDNIOWA
SKALA 1:100



ELEWACJA PÓŁNOČNA
SKALA 1:100

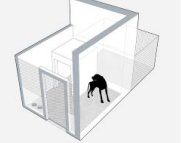
BOXY DLA ZWIERZĄT: ▼

1. BOXY MAŁY - 2 PSY MAŁE:



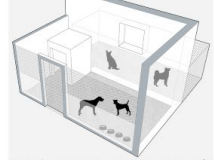
BOXY MAŁY PRZEZNACZONE MAKSYMALNE DLA 2 MAŁYCH PSÓW.
POWIERZCHNIA BOXU WEWNĘTRZNEGO - 3,20m²/1,85m² NA PŁA.
POWIERZCHNIA WYBIEGU ZEWNĘTRZNEGO - 5,00m²/2,50m² NA PŁA.

2. BOXY MAŁY - 1 PIES ŚRĘDNI/DUŻY:



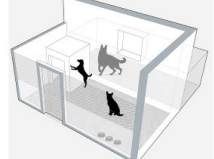
BOXY MAŁY PRZEZNACZONE MAKSYMALNE DLA 1 ŚRĘDNIEGO/DUŻEGO PISA.
POWIERZCHNIA BOXU WEWNĘTRZNEGO - 3,20m² NA PŁA.
POWIERZCHNIA WYBIEGU ZEWNĘTRZNEGO - 5,00m² NA PŁA.

3. BOXY DUŻY - 4 PSY MAŁE:



BOXY DUŻY PRZEZNACZONE MAKSYMALNE DLA 4 PSÓW MAŁYCH.
POWIERZCHNIA BOXU WEWNĘTRZNEGO - 8,80m²/2,23m² NA PŁA.
POWIERZCHNIA WYBIEGU ZEWNĘTRZNEGO - 8,80m²/2,19m² NA PŁA.

4. BOXY DUŻY - 3 PSY ŚRĘDNI/DUŻE:



BOXY DUŻY PRZEZNACZONE MAKSYMALNE DLA 3 PSÓW MAŁYCH.
POWIERZCHNIA BOXU WEWNĘTRZNEGO - 8,80m²/2,93m² NA PŁA.
POWIERZCHNIA WYBIEGU ZEWNĘTRZNEGO - 8,80m²/2,89m² NA PŁA.

5. BOXY DUŻY BEZ WYBIEGU:



BOXY PRZEZNACZONE DLA SAMICY I SZCZENIĘT/MASAMYCY W DZIAŁY.
POWIERZCHNIA BOXU WEWNĘTRZNEGO - 9,92m².
POWIERZCHNIA BOXU WEWNĘTRZNEGO - 2,40m².

6. BOXY DLA KOTÓW:



BOXY PRZEZNACZONE DLA MAKSYMALNE 2 KOTÓW.
POWIERZCHNIA BOXU WEWNĘTRZNEGO - 2,40m².



PROJEKT INŻYNIERSKI
ROK IV SEM VII
ROK 2019/2020



„PODAJ ŁAPĘ”
PROJEKT OŚRODKA DLA ZWIERZĄT W WODZISŁAWIU ŚLĄSKIM

AUTOR: ANNA NALEPA
PROMOTOR: DR INŻ. ARCH. JAROSŁAW FIGASZEWSKI