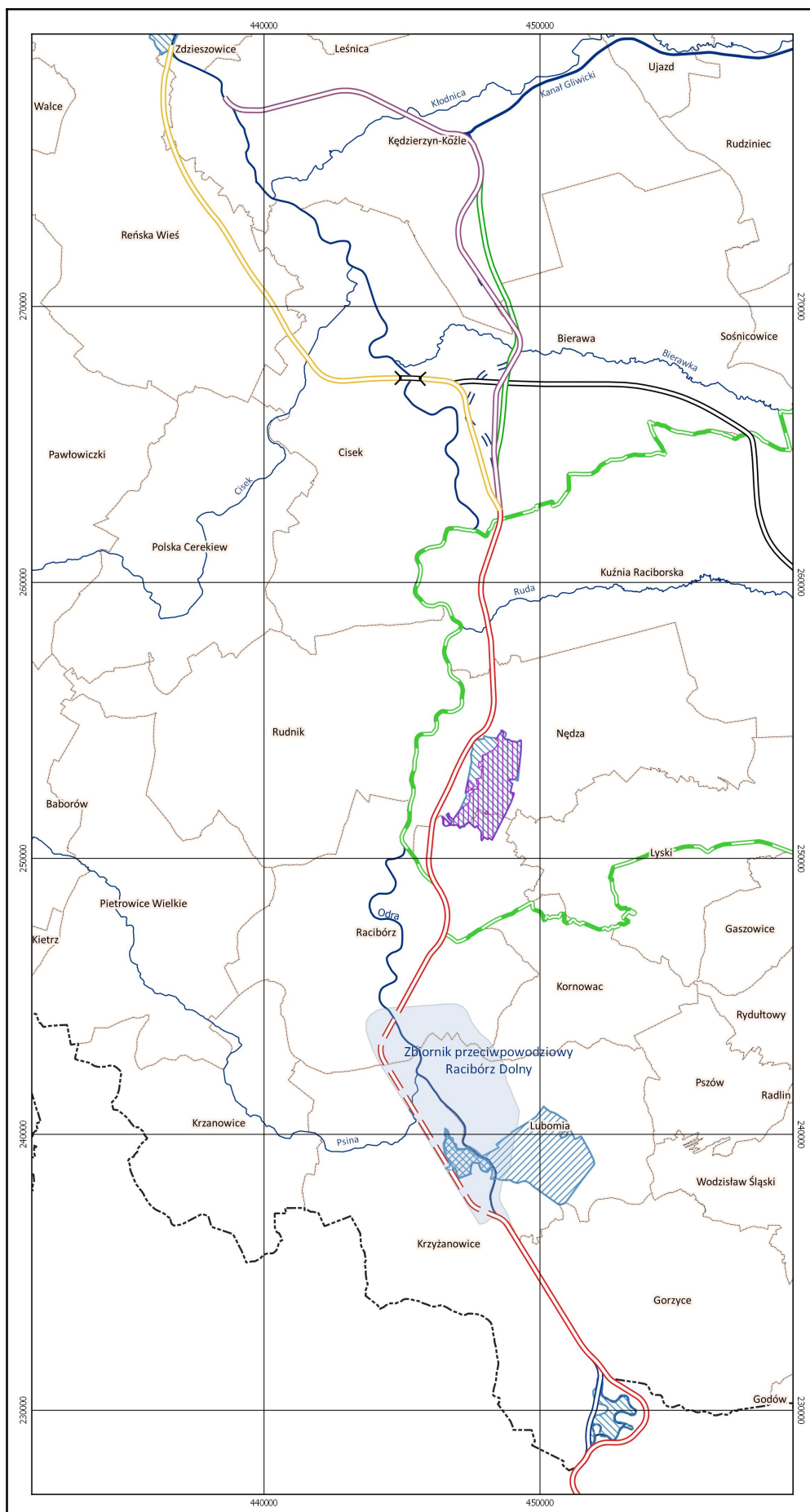


# Program Rozwoju Odrzańskiej Drogi Wodnej. Nowe szanse i wyzwania dla samorządów terytorialnych.

IV samorządowe konsultacje w ramach Programu Rozwoju Odrzańskiej Drogi Wodnej  
- wstępne warianty trasy polskiego odcinka połączenia Dunaj-Odra-Łaba



*Przebiegi wstępnych wariantów trasy polskiego odcinka połączenia Dunaj-Odra-Łaba na tle jednostek samorządu terytorialnego*

#### OBJAŚNIENIA

- trasa rekomendowana
- wariant 1
- wariant 2
- wariant 3 - Obwodnica Zachodnia
- odcinek alternatywny dla Wariantów 1 i 2
- wariant transgraniczny\*
- przebieg trasy Kanału Śląskiego
- most kanałowy
- Natura 2000 - obszary ptasie
- Natura 2000 - obszary siedliskowe
- Rezerwat łączok
- Park Krajobrazowy
- granice gmin

wariant 1 – poniżej projektowanego zbiornika Kotłarnia przebiega przez obszary leśne leżące na wschód od Zakładów Azotowych Kędzierzyn SA;

wariant 2 – bazujący na przebiegu oznaczonym w "Studie proveditelnosti vodního koridoru Dunaj-Odra-Labe" jako trasa 7\_2, przebiegający przez tereny Zakładów Azotowych Kędzierzyn SA Kanałem Kędzierzyńskim;

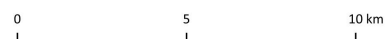
wariant 3 – Obwodnica Zachodnia, przekraczający Odrę 1,4 km powyżej mostu drogowego w Bierawie, łączący się z Odrą ok. 1,3 km powyżej stopnia wodnego Januszkowice.

W wariantach 1 i 2 - konieczna budowa nowych śluz Kłodnica bis i Nowa Wieś bis.

W wariantcie 3 - przekroczenie Odry mostem kanałowym.

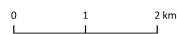
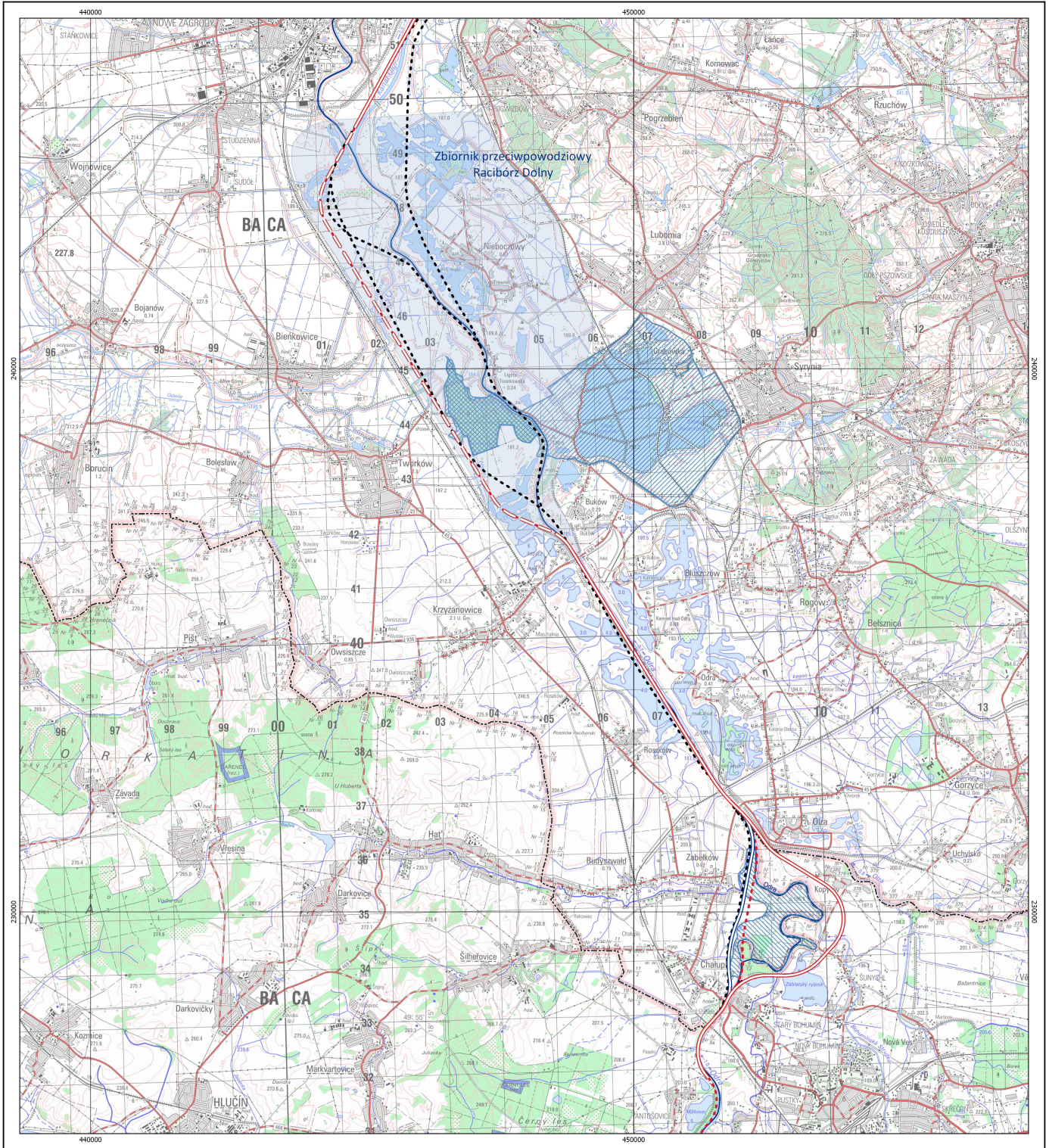
\* trasa 6\_2 wg Studie proveditelnosti vodního koridoru Dunaj-Odra-Labe, Česká Republika Ministerstvo Dopravy, 2018.

Skala 1 : 150 000



**Program Rozwoju Odrzańskiej Drogi Wodnej.  
Nowe szanse i wyzwania dla samorządów terytorialnych.**

**IV samorządowe konsultacje w ramach Programu Rozwoju Odrzańskiej Drogi Wodnej  
- wstępne warianty trasy polskiego odcinka połączenia Dunaj-Odra-Łaba**



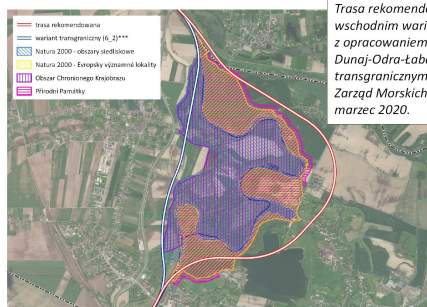
Współrzędne prostokątne w układzie PL-1992, podkład topograficzny VMap

**OBLAŚNIENIA**

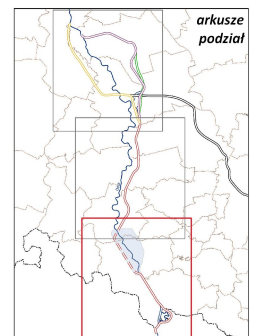
- trasa rekomendowana
- wariant transgraniczny (6\_2)\*\*\*
- - - warianty A, B, C trasy DOL\*
- - - warianty trasy wg. Studium czeskiego\*\*\*
- Natura 2000 - obszary ptasie
- Natura 2000 - obszary siedliskowe
- granice gmin

\* Studium drogi wodnej Odrzy na odcinku Koźle-Ostrawa przy uwzględnieniu etapowej realizacji zbiornika Racibórz oraz obiektów ochrony przeciwpowodziowej doliny Odrzy od Raciborza do Koźla, Hydroprojekt Wrocław Sp. z o.o., 2002.

\*\*\* Studie proveditelnosti vodního koridoru Dunaj-Odra-Łaba, Česká Republika Ministerstvo Dopravy, 2018.

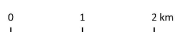
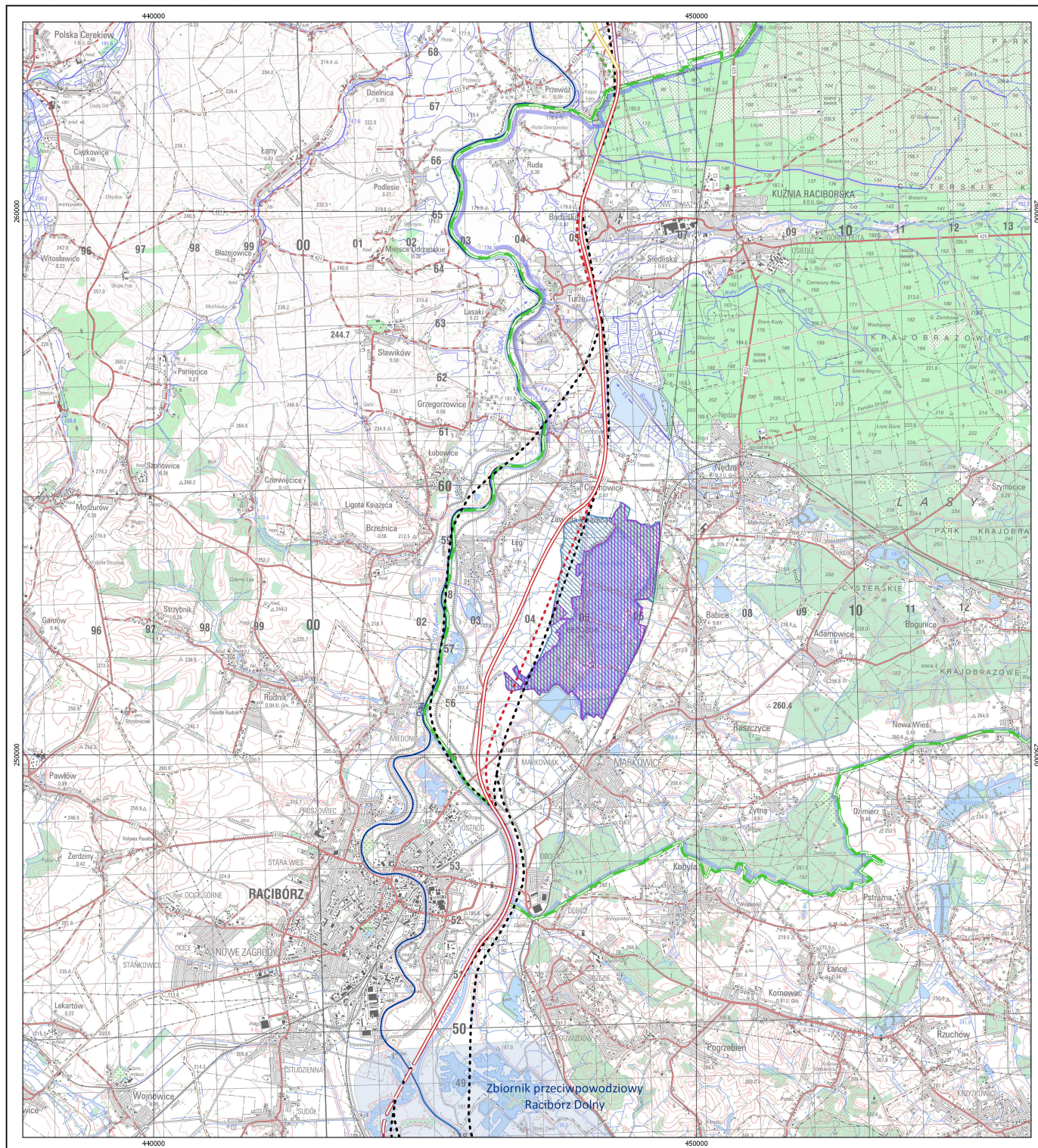


Trasa rekomendowana poprowadzona jest wschodnim wariantem (6\_0)\*\*\*, zgodnie z opracowaniem pt. Analiza wariantów tras kanalu Dunaj-Odra-Łaba w polsko-czeskim obszarze transgranicznym, Zarząd Morskich Portów Szczecin i Świnoujście S.A., marzec 2020.



# Program Rozwoju Odrzańskiej Drogi Wodnej. Nowe szanse i wyzwania dla samorządów terytorialnych.

## IV samorządowe konsultacje w ramach Programu Rozwoju Odrzańskiej Drogi Wodnej - wstępne warianty trasy polskiego odcinka połączenia Dunaj-Odra-Łaba



Współrzędne prostokątne w układzie PL-1992, podkład topograficzny VMap

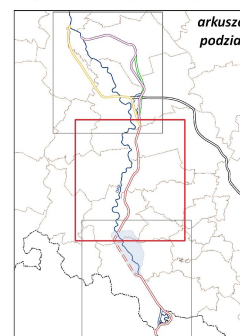
### OBLAŚNIENIA

- trasa rekomendowana
- wariant 1
- wariant 2
- wariant 3 - Obwodnica Zachodnia
- - - warianty A, B, C trasy DOL\*
- - - obwodnica DOL - wariant zachodni\*\*
- warianty trasy wg. Studium czeskiego\*\*\*
- Natura 2000 - obszary siedliskowe
- Rezerwat Łęczok
- Park Krajobrazowy
- granice gmin

\* Studium drogi wodnej Odry na odcinku Koźle-Ostrawa przy uwzględnieniu etapowej realizacji zbiornika Racibórz oraz obiektów ochrony przeciwpowodziowej doliny Odry od Raciborza do Koźla, Hydroprojekt Wrocław Sp. z o.o., 2002.

\*\* Studium wykorzystania żeglownej Odry na rzecz zwiększenia dostępności i atrakcyjności regionu oraz rozwoju przedsiębiorczości, Projekt „ODRA OK”, 2018.

\*\*\* Studie proveditelnosti vodního koridoru Dunaj-Odra-Labe, Česká Republika Ministerstvo Dopravy, 2018.

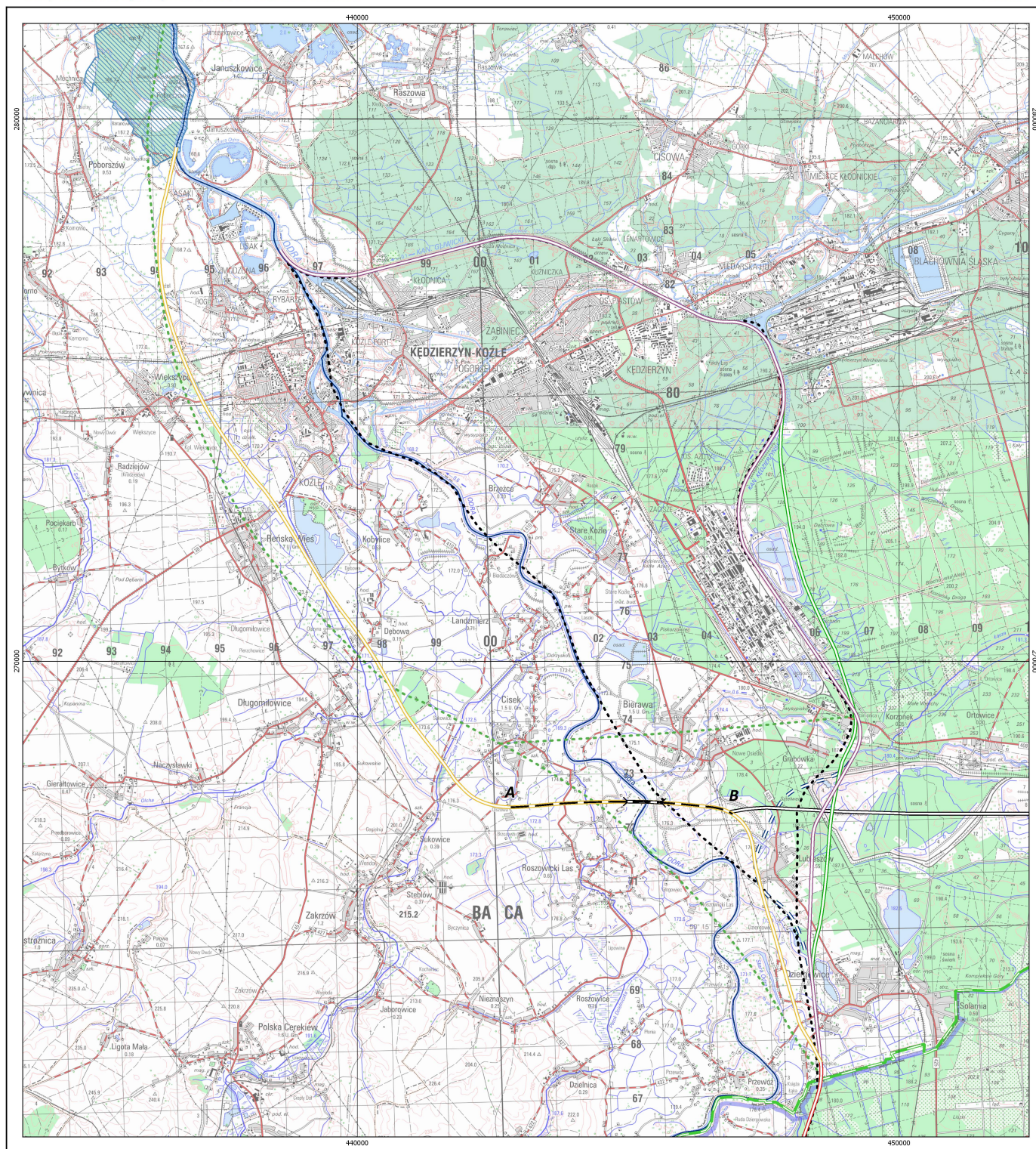


# Program Rozwoju Odrzańskiej Drogi Wodnej. Nowe szanse i wyzwania dla samorządów terytorialnych.

## IV samorządowe konsultacje w ramach Programu Rozwoju Odrzańskiej Drogi Wodnej - wstępne warianty trasy polskiego odcinka połączenia Dunaj-Odra-Łąba

Gminy: Reńska Wieś, Kędzierzyn-Koźle, Cisek, Bierawa, Kuźnia Raciborska

ARKUSZ 3



### OBJAŚNIENIA

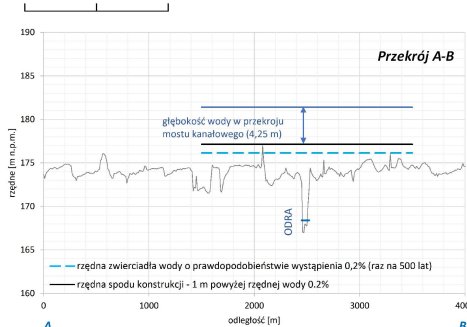
- trasa rekomendowana
- wariant 1
- wariant 2
- wariant 3 - Obwodnica Zachodnia
- odcinek alternatywny dla Wariantów 1 i 2
- przebieg trasy Kanalu Śląskiego
- - - warianty A, B, C trasy DOL\*
- - - obwodnica DOL - wariant zachodni\*\*
- - - warianty trasy wg. Studium czeskiego\*\*\*
- most kanałowy
- przekrój A-B
- ▨ Natura 2000 - obszary siedliskowe
- ▨ Park Krajobrazowy
- ▭ granice gmin

\* Studium drogi wodnej Odrzy na odcinku Koźle-Ostrawa przy uwzględnieniu etapowej realizacji zbiornika Racibórz oraz obiektów ochrony przeciwpowodziowej doliny Odrzy od Raciborza do Koźla, Hydroprojekt Wrocław Sp. z o.o., 2002.

\*\* Studium wykorzystania żeglownej Odrzy na rzecz zwiększenia dostępności i atrakcyjności regionu oraz rozwoju przedsiębiorczości, Projekt „ODRA OK”, 2018.

\*\*\* Studie proveditelnosti vodního koridoru Dunaj-Odra-Labe, Česká Republika Ministerstvo Dopravy, 2018.

0 1 2 km



Współrzędne prostokątne w układzie PL-1992, podkład topograficzny VMaP

