

Dokończenie budowy suchego zbiornika przeciwpowodziowego Racibórz Dolny Racibórz, 10.05.2019r.



Agenda spotkania:

01. Informacje podstawowe o Kontrakcie
02. Postęp robót od Daty Rozpoczęcia
03. Zaawansowanie finansowe



01.

Informacje podstawowe o Kontrakcie

Parametry zbiornika:

Całkowita pojemność suchego zbiornika Racibórz Dolny:	185 mln m ³
Łączna długość obwałowań:	22 400 m
Powierzchnia zbiornika:	26,30 km ²
Dopuszczalne piętrzenie:	195,20 m n.p.m.

Terminy kontraktowe:

Otrzymanie Listu Akceptacyjnego:	17.11.2017r.
Data podpisania Kontraktu:	30.11.2017r.
Przekazanie Terenu Budowy:	19.12.2017r.
Data Rozpoczęcia:	08.01.2018r.
Czas na Ukończenie:	18.01.2020r.
Okres zgłaszania wad:	365 dni od daty wydania Świadectwa Przejęcia

Personel kluczowy:

Konsorcjum: **BUDIMEX S.A.** (Lider); **FERROVIAL AGROMAN S.A.** (Partner)
Przedstawiciel Wykonawcy – Tomasz BIELECKI
Kierownik Budowy – Paweł UZIAŁKO

Państwowe Gospodarstwo Wodne Wody Polskie

Kierownik Projektu – Mirosław KURZ

AECOM Polska Sp. z o.o.

Inżynier Rezydent – Artur BUBEL



ZBIORNIK W LICZBACH

**Kanał doprowadzający, kanał odpływowy
Przelew ze spustem BPS**

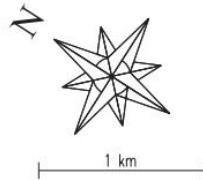
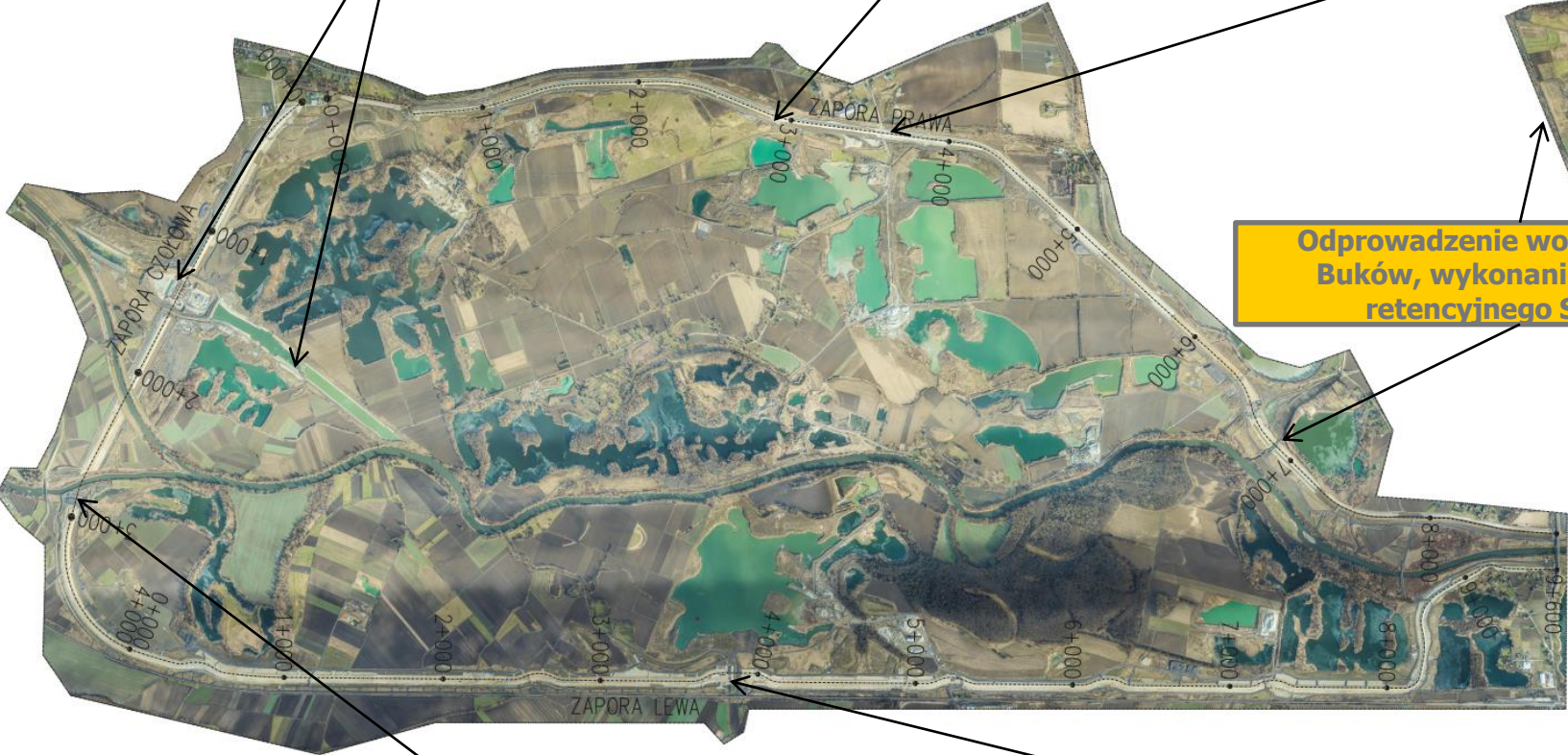
**Odprowadzenie wody ze zlewni
Pogrzebień**

**Odprowadzenie wody ze zlewni
Lubomia**

**Odprowadzenie wody ze zlewni
Buków, wykonanie zbiornika
retencyjnego Syrynka**

Upust do Odry Miejskiej

Rozdział wód rzeki Psiny



02.

Postęp robót od Daty Rozpoczęcia

Stan zastany po poprzednim wykonawcy - BPS



Stan obecny - **BPS**



Stan zastany po poprzednim wykonawcy - **UdOM**



Stan obecny - **UdOM**



Stan zastany po poprzednim wykonawcy – **rozdział wód rzeki Psina**



Stan obecny – **rozdział wód rzeki Psina**



Stan zastany po poprzednim wykonawcy – **Pompownia Lubomia**



Stan obecny – **Pompownia Lubomia**



Stan zastany po poprzednim wykonawcy – **Upust Pogrzebień**



Stan obecny – **Upust Pogrzebień**



Dotychczas wbudowano **3 627 407 ton** pospółki



Na wszystkich obiektach wbudowano dotychczas **37 300 m³** mieszanki betonowej



Dostarczono na Budowę **2 253 885 kg** stali zbrojeniowej



Pozostałe, przykładowe asortymenty robót



Pozostałe, przykładowe asortymenty robót



Pozostałe, przykładowe asortymenty robót



Pozostałe, przykładowe asortymenty robót



Pozostałe, przykładowe asortymenty robót



Pozostałe, przykładowe asortymenty robót



Pozostałe, przykładowe asortymenty robót



Pozostałe, przykładowe asortymenty robót



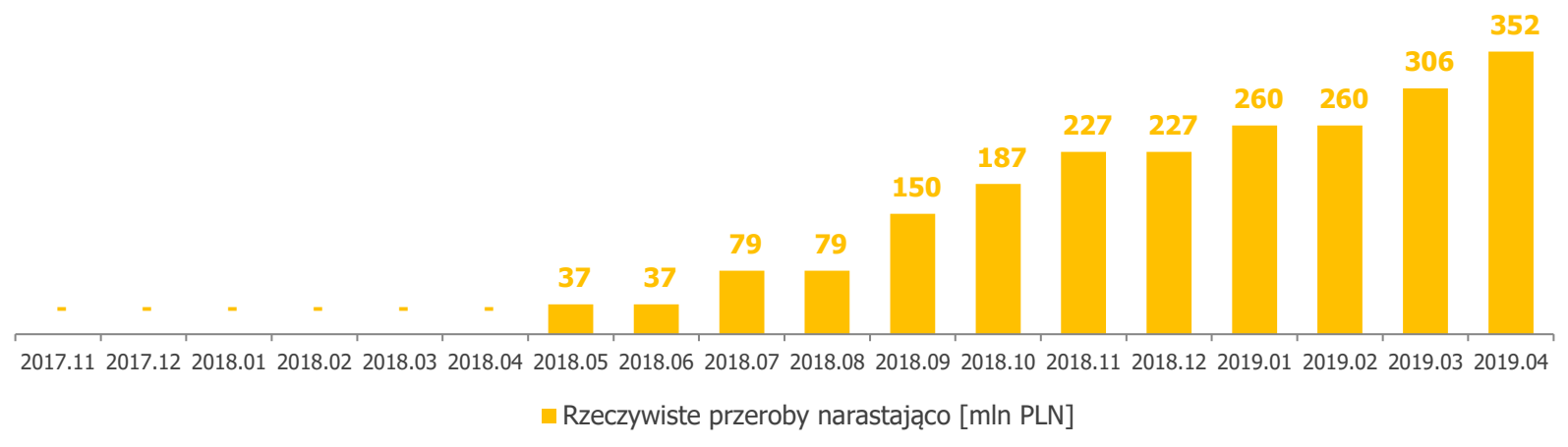
Pozostałe, przykładowe asortymenty robót



03.

Zaawansowanie finansowe

Rzeczywiste przeroby narastająco [mln PLN]



Procentowe przeroby narastająco [%]



Dziękujemy za uwagę

