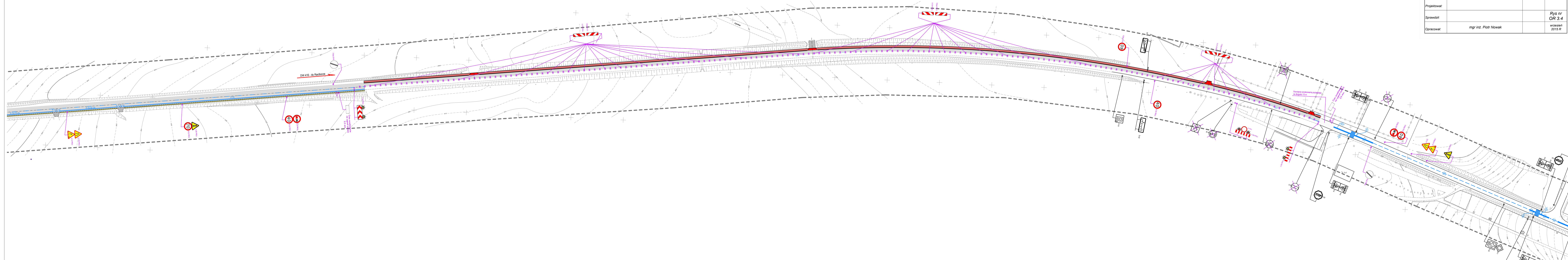
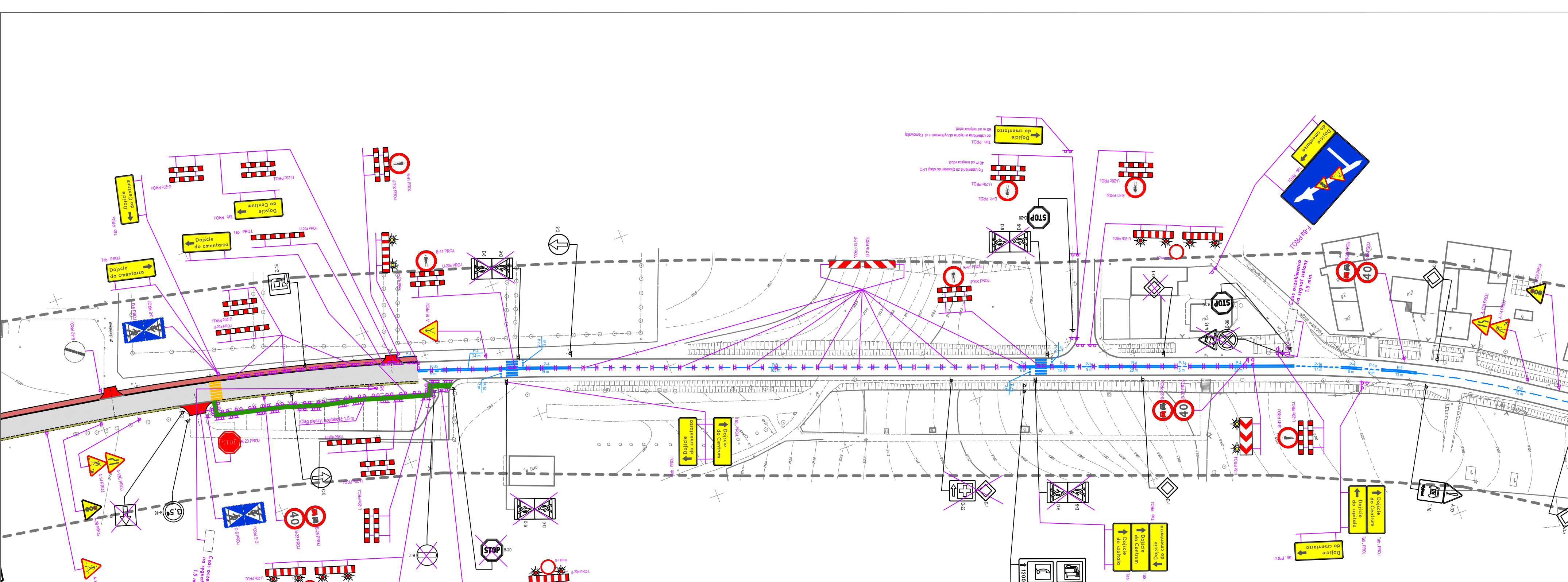


DW 416 - do Raciborza

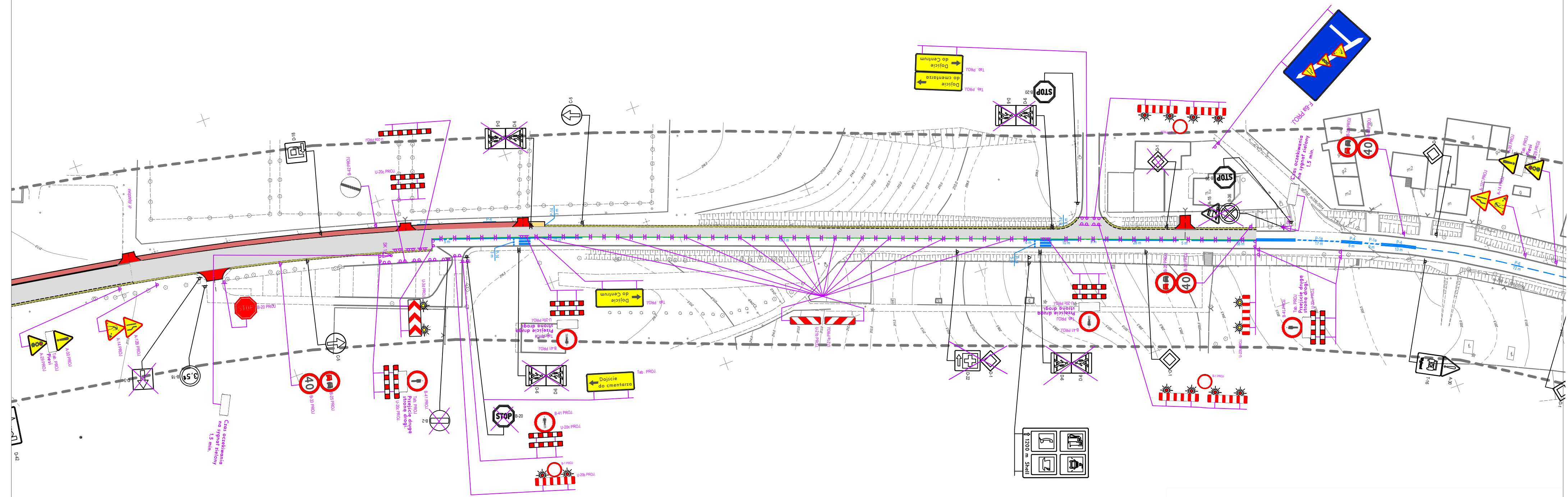
Przebudowa drogi wojewódzkiej nr 416 wraz z chodnikami od KM 69+727 do KM 70+627 w miejscowości Racibórz		
Temat:	Czasowa zmiana organizacji ruchu - Etap 1.	Skala: 1:1000
Lokalizacja:	DW 416; Racibórz; powiat raciborski dz. nr. 87, 410, 330, 604, 414/232	Rys nr OR 3.3
Investor:	Zarząd Drog Wojewódzkich w Katowicach, ul. Lechicka 24, 40-609 Katowice	wrzesień 2015 R
Projektował:		
Sprawdził:		
Opracował:	mgr inż. Piotr Nowak	

Przebudowa drogi wojewódzkiej nr 416 wraz z chodnikami od KM 69+727 do KM 70+627 w miejscowości Racibórz		
Temat:	Czasowa zmiana organizacji ruchu - Etap 2.	Skala 1:1000
Lokalizacja:	DW 416; Racibórz; powiat raciborski dz. nr: 87, 410, 330, 604, 414/232	
Investor:	Zarząd Drog Wojewódzkich w Katowicach, ul. Lechicka 24, 40-609 Katowice	
Projektował:		
Sprawdził:		Rys nr OR 3.4
Opracował:	mgr inż. Piotr Nowak	wrzesień 2019 R

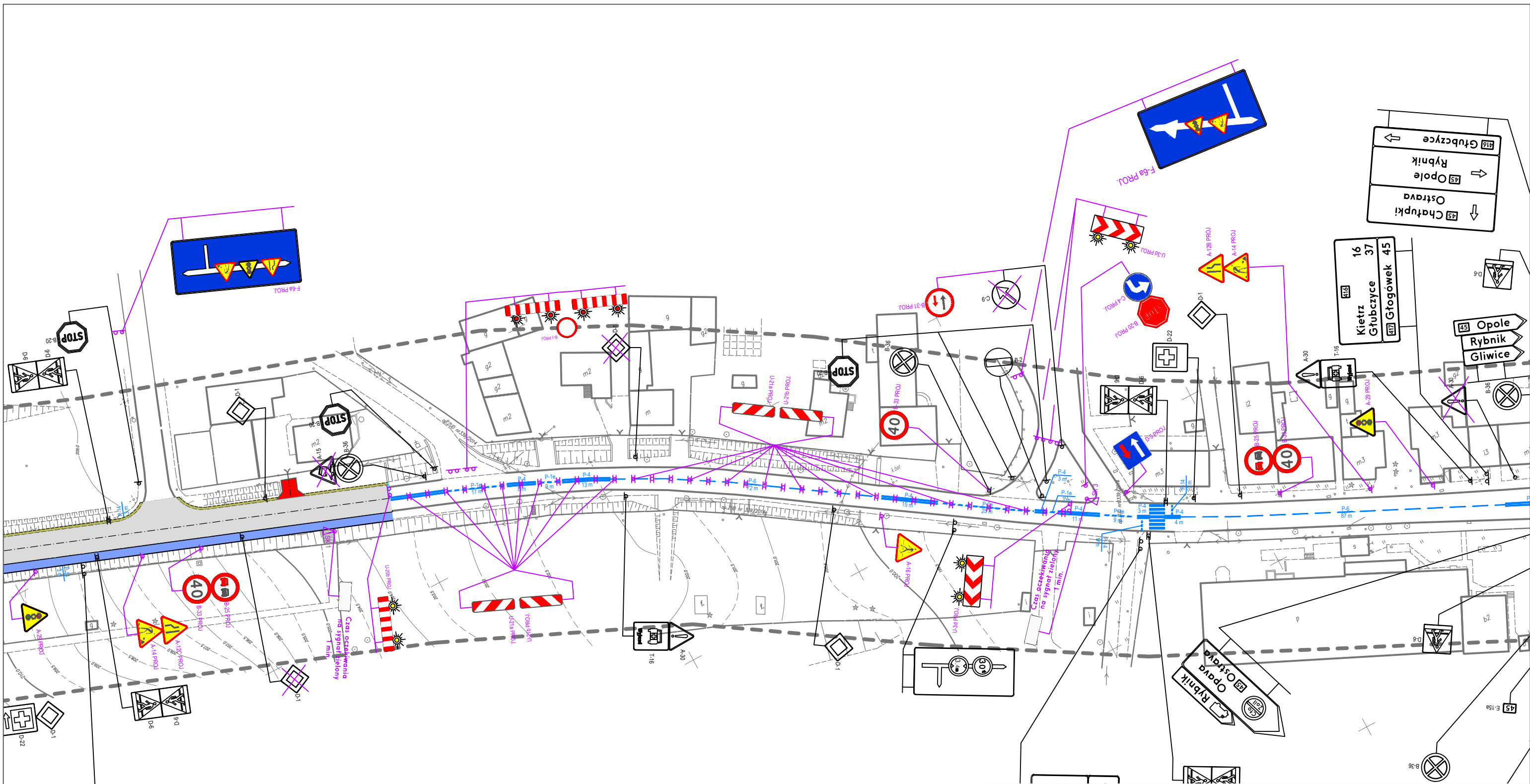




Przebudowa drogi wojewódzkiej nr 416 wraz z chodnikami od KM 69+727 do KM 70+627 w miejscowości Racibórz		
Temat:	czasowa zmiana organizacji ruchu - Etap 3.	Skala 1:1000
Lokalizacja:	DW 416; Racibórz; powiat raciborski dz. nr: 87, 410, 330, 604, 414/232	
Inwestor:	Zarząd Dróg Wojewódzkich w Katowicach, ul. Lechicka 24, 40-609 Katowice	
Projektował:		
Sprawdził:		Rys nr OR 3.5
Opracował:	mgr inż. Piotr Nowak	wrzesień 2015 R

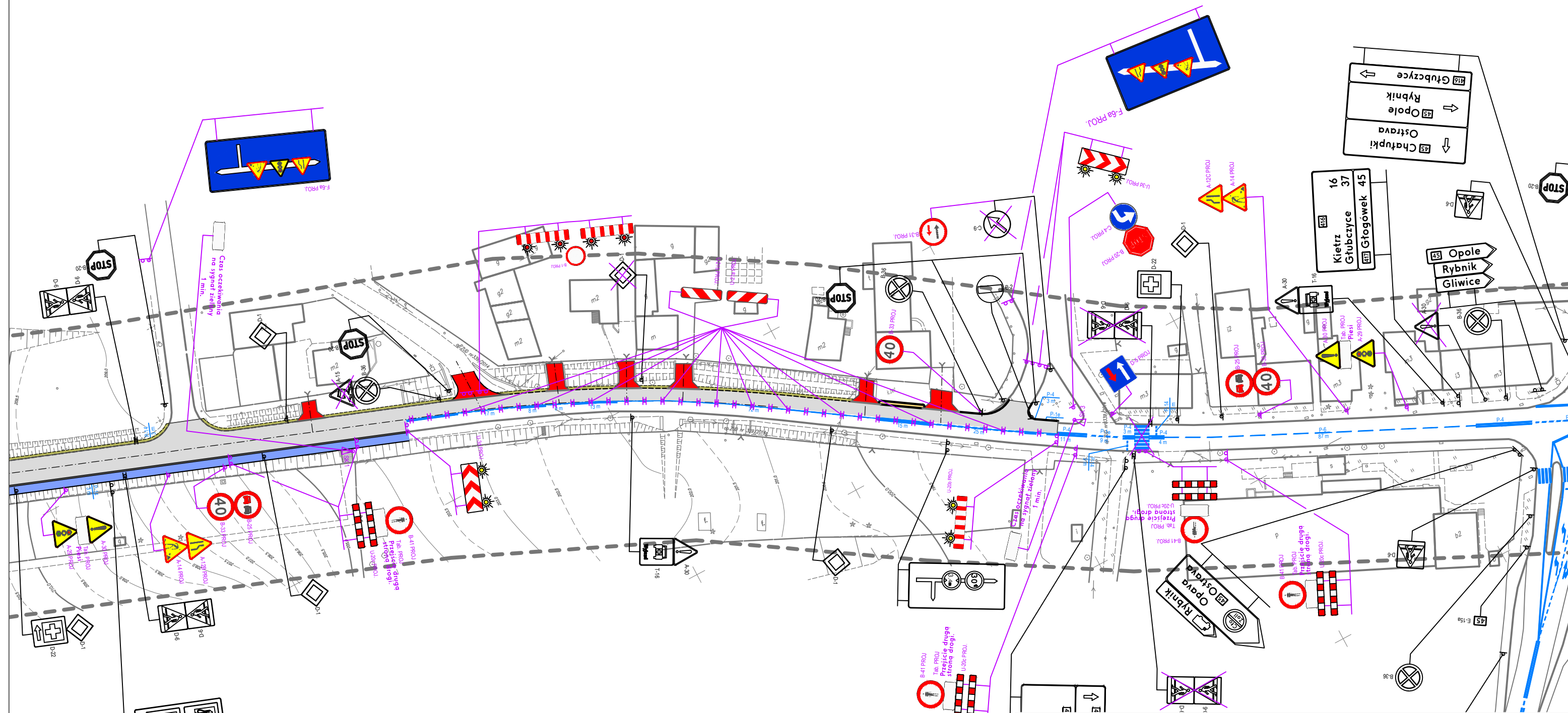


Przebudowa drogi wojewódzkiej nr 416 wraz z chodnikami od KM 69+727 do KM 70+627 w miejscowości Racibórz		
Temat:	 Czasowa zmiana organizacji ruchu - Etap 4.	Skala 1:1000
Lokalizacja:	DW 416; Racibórz; powiat raciborski dz. nr: 87, 410, 330, 604, 414/232	
Inwestor:	Zarząd Dróg Wojewódzkich w Katowicach, ul. Lechicka 24, 40-609 Katowice	
Projektował:		
Sprawdził:		Rys nr OR 3.6
Opracował:	mgr inż. Piotr Nowak	wrzesień 2015 R



Przebudowa drogi wojewódzkiej nr 416 wraz z chodnikami od KM 69+727 do KM 70+627 w miejscowości Racibórz

Temat:	Czasowa zmiana organizacji ruchu - Etap 5.	Skala 1:1000
Lokalizacja:	DW 416; Racibórz; powiat raciborski dz. nr: 87, 410, 330, 604, 414/232	
Inwestor:	Zarząd Drog Wojewódzkich w Katowicach, ul. Lechicka 24, 40-609 Katowice	
Projektował:		
Sprawdził:		Rys nr OR 3.7
Opracował:	mgr inż. Piotr Nowak	wrzesień 2015 R

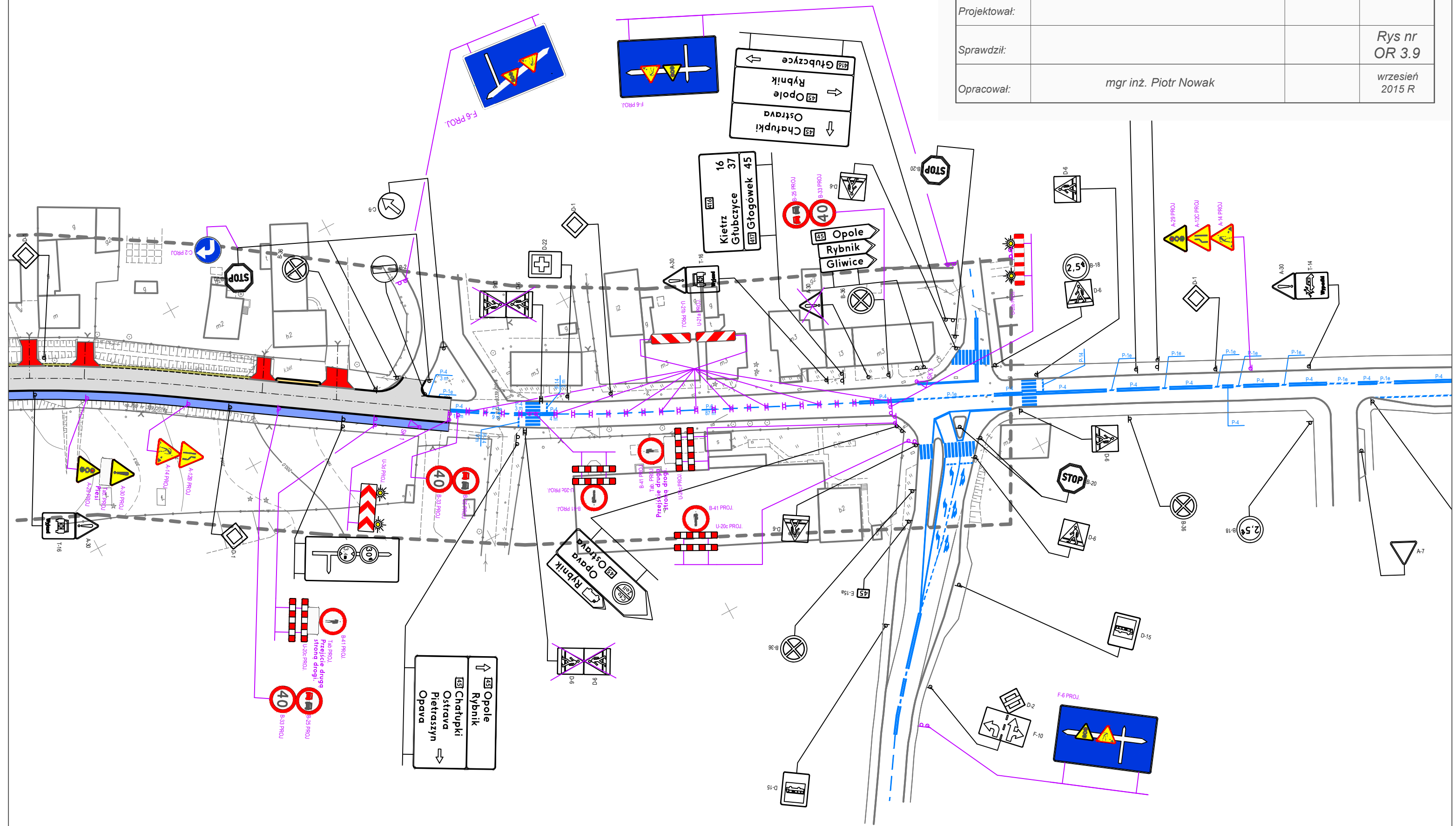


Przebudowa drogi wojewódzkiej nr 416 wraz z chodnikami od KM 69+727 do KM 70+627 w miejscowości Racibórz

Temat:	Czasowa zmiana organizacji ruchu - Etap 6.	Skala 1:1000
Lokalizacja:	DW 416; Racibórz; powiat raciborski dz. nr: 87, 410, 330, 604, 414/232	
Inwestor:	Zarząd Drog Wojewódzkich w Katowicach, ul. Lechicka 24, 40-609 Katowice	
Projektował:		
Sprawdził:		Rys nr OR 3.8
Opracował:	mgr inż. Piotr Nowak	wrzesień 2015 R

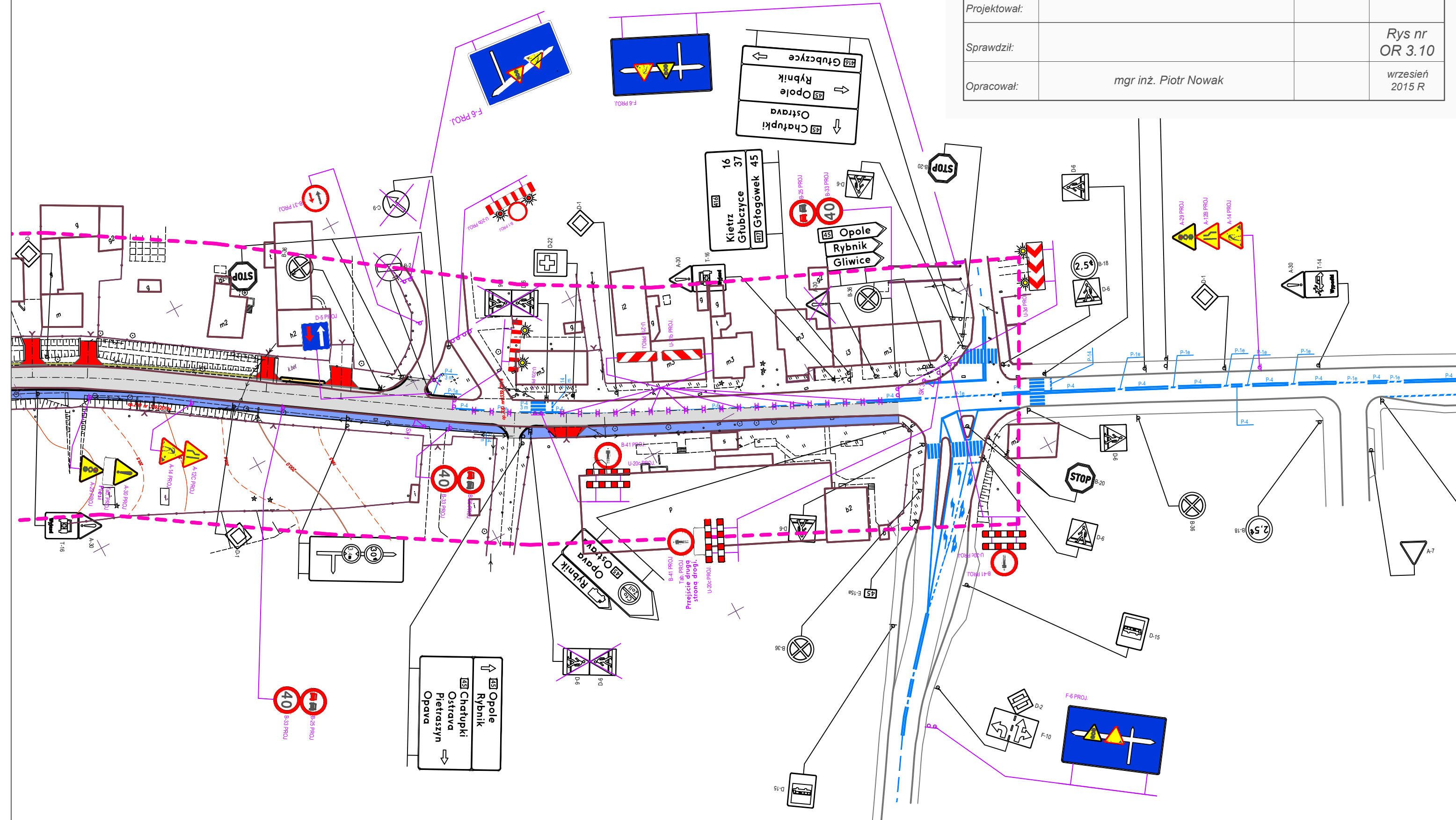
Przebudowa drogi wojewódzkiej nr 416 wraz z chodnikami od KM 69+727 do KM 70+627 w miejscowości Racibórz

Temat:	Czasowa zmiana organizacji ruchu - Etap 7.	Skala 1:1000
Lokalizacja:	DW 416; Racibórz; powiat raciborski dz. nr: 87, 410, 330, 604, 414/232	
Inwestor:	Zarząd Drog Wojewódzkich w Katowicach, ul. Lechicka 24, 40-609 Katowice	
Projektował:		
Sprawdził:		Rys nr OR 3.9
Opracował:	mgr inż. Piotr Nowak	
		wrzesień 2015 R

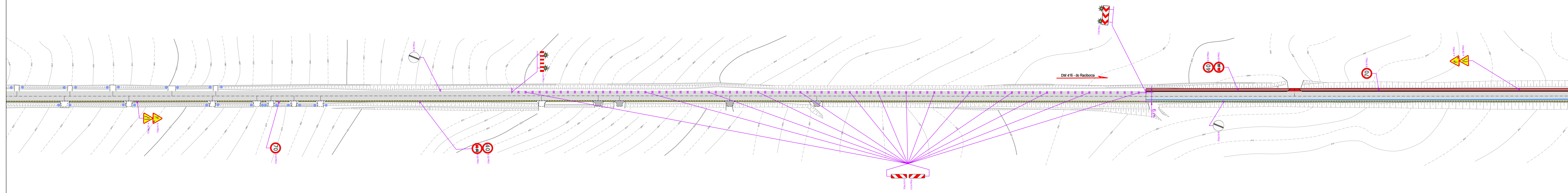


Przebudowa drogi wojewódzkiej nr 416 wraz z chodnikami od KM 69+727 do KM 70+627 w miejscowości Racibórz

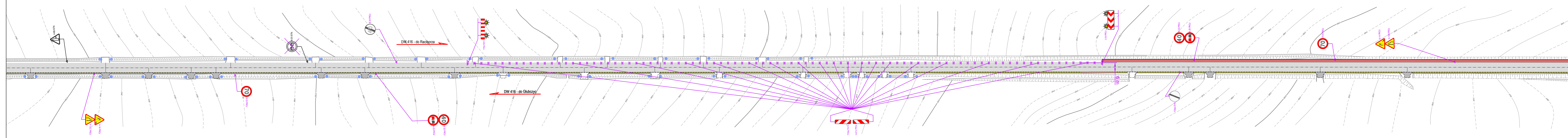
Temat:	Czasowa zmiana organizacji ruchu - Etap 8.	Skala 1:1000
Lokalizacja:	DW 416; Racibórz; powiat raciborski dz. nr. 87, 410, 330, 604, 414/232	
Inwestor:	Zarząd Drog Wojewódzkich w Katowicach, ul. Lechicka 24, 40-609 Katowice	
Projektował:		
Sprawdził:		Rys nr OR 3.10
Opracował:	mgr inż. Piotr Nowak wrzesień 2015 R	



Przebudowa drogi wojewódzkiej nr 416 wraz z chodnikami od KM 69+727 do KM 70+627 w miejscowości Racibórz		
Temat:	Czasowa zmiana organizacji ruchu - ETAP 9.	Skala 1:1000
Lokalizacja:	DW 416; Racibórz; powiat raciborski dz. nr. 87, 410, 330, 604, 414/232	
Inwestor:	Zarząd Drog Wojewódzkich w Katowicach, ul. Lechicka 24, 40-609 Katowice	
Projektował:		
Sprawił:		Rys nr OR 3.11
Opracował:	mgr inż. Piotr Nowak	Maj 2015 R



Przebudowa drogi wojewódzkiej nr 416 wraz z chodnikami od KM 69+727 do KM 70+627 w miejscowości Racibórz		
Temat:	Czasowa zmiana organizacji ruchu - ETAP 10.	Skala 1:1000
Lokalizacja:	DW 416; Racibórz; powiat raciborski dz. nr. 87, 410, 330, 604, 414/232	
Inwestor:	Zarząd Drog Wojewódzkich w Katowicach, ul. Lechicka 24, 40-609 Katowice	
Projektował:	mgr inż. Roland Kalus nr upr. 663/01	
Sprawdził:	mgr inż. Artur Wystyrk nr upr. 3/2001	Rys nr OR 3.12
Opracował:	mgr inż. Piotr Nowak	Maj 2015 R



Przebudowa drogi wojewódzkiej nr 416 wraz z chodnikami od KM 69+727 do KM 70+627 w miejscowości Racibórz		
Temat:	Czasowa zmiana organizacji ruchu - ETAP 11.	Skala 1:1000
Lokalizacja:	DW 416; Racibórz; powiat raciborski dz. nr. 87, 410, 330, 604, 414/232	
Inwestor:	Zarząd Drog Wojewódzkich w Katowicach, ul. Lechicka 24, 40-609 Katowice	
Projektował:	mgr inż. Roland Kalus nr upr. 663/01	
Sprawił:	mgr inż. Artur Wystyrk nr upr. 3/2001	Rys nr OR 3.13
Opracował:	mgr inż. Piotr Nowak	Maj 2015 R

